

**BP GOURMET®**



KATALOG  
BP Gourmet®  
Schutzgebühr:  
1 Euro

CATALOGUE  
BP Gourmet®  
Nominal charge:  
1 Euro

**Feel the difference:**

**Es ist angerichtet:  
Neue Fashion-Ideen  
für die professionelle Küche!**

**Bon appetit:**

New fashion ideas for the  
professional kitchen!

**Küche  
& Service  
mit System!**

**Systematic  
solutions**

for kitchen and service!

**Plus: Küchenchef Steffen Kimmig  
süddeutsche Kreativität in Köln**

**Plus: chef Steffen Kimmig  
South German creativity in Cologne**



**Accessoires**  
ab Seite 57

Accessories from page 57

**Damen-Kochjacken**  
ab Seite 8

Women's chef's jackets  
from page 8

**Herren-Kochjacken**  
ab Seite 8

Men's chef's jackets  
from page 8

**Schürzen**  
ab Seite 57

Aprons from page 57

**Shirts**  
ab Seite 44

Shirts from page 44

**Kochhosen**  
ab Seite 24

Chef's trousers  
from page 24

**Mouth-watering solutions:  
quality & style for the kitchen and service.**

**T-Shirts**  
ab Seite 50  
T-shirts  
from page 50

**Damen-  
Poloshirts**  
ab Seite 46

Women's polo shirts  
from page 46

**Hosen**  
ab Seite 34

Trousers  
from page 34

**Schürzen**  
ab Seite 57

Aprons  
from page 57



**Lösungen, die Appetit machen:  
Qualität & Style für Küche und Service.**

**Blusen**

ab Seite 38

Blouses  
from page 38

**Westen**

ab Seite 36

Waistcoats  
from page 36

**Hemden**

ab Seite 38

Shirts  
from page 38

**Rock**

ab Seite 36

Skirt  
from page 36

**Hosen**

ab Seite 34

Trousers  
from page 34



The boundaries between professional and private life are becoming increasingly fluid – and the desire to stand out from the crowd ever stronger: this is more than a passing trend and requires a complete re-think. Surprising style ideas and modern design are crucial. BP brand work clothing offers you a wealth of possibilities to express your individuality – together with maximum quality, system capability and fit. Feel the difference!

This catalogue is valid from 2009.  
For production reasons, we reserve the right to make changes to individual products.  
Printing errors reserved.



**Damenmäntel**  
ab Seite 84

Women's coats  
from page 84

**Damen-Poloshirts**  
ab Seite 46

Women's polo shirts  
from page 46

**Damenkasacks**  
ab Seite 84

Women's tunics  
from page 84

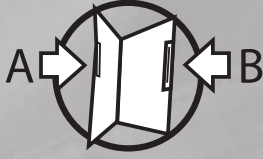
Die Grenzen zwischen Beruf und Privatleben werden immer fließender – die Lust an der persönlichen Differenzierung immer stärker: Das ist mehr als ein Trend, es erfordert neues Denken. Überraschende Stylingideen und modernes Design sind der Schlüssel. BP Marken-Berufskleidung bietet Ihnen alle Möglichkeiten der persönlichen Individualität – verbunden mit höchster Qualität, Systemfähigkeit und Passform. Feel the difference!

## Der Schnellfinder

Alle Kapitel im Sofort-Zugriff!

A: Finden nach Formen: Die schnelle Nummer.

B: Finden nach Themen – von Kochjacke bis Accessoire  
(siehe Inhaltsverzeichnis Seite 2-5).



The Quick Finder: immediate access to all sections!

A: Find according to style: quick as a flash.

B: Find according to item – from chef's jacket to accessory.  
(see Table of contents on pages 2-5).

## Die Übersichtsseite

Ein ganzes Kapitel im Überblick!

Am Ende jedes Kapitels finden Sie alle Skizzen,  
Farben und Größenangaben (z.B. Seite 22/23).



The overview page:

A whole section at a glance!

At the end of each section, you'll find all outline drawings,  
colours and sizing information (e.g. pages 22/23).

# So einfach finden Sie, was Sie suchen.

## It's easy to find what you're looking for.

## Die Artikelnummer

Schnelle Info über Form, Farbe, Gewebe!

Die Form, z.B. 1504 für Image-Kochjacke

Das Gewebe, z.B. 684 für COMFORTEC® STRETCH (s. Seite 91)

Die Farbe: z.B. 21 für Weiß

Unsere Artikelübersicht finden Sie auf Seite 94/95.



The item code:

Quick information about style, colour, fabric!

The style, e.g. 1504 for chef's image jacket

The fabric, e.g. 684 for COMFORTEC® STRETCH (see page 91)

The colour, e.g. 21 for white

You will find our product overview on pages 94/95.

# Feel the difference: Die Gewebequalitäten von BP!

Feel the difference: The fabric qualities from BP!

## COMFORTEC® STRETCH Mehr Komfort! More comfort!

COMFORTEC® STRETCH-Materialcode in Art.-Nr.:  
COMFORTEC® STRETCH material code in product code:  
XXXX 682 XX • XXXX 684 XX • XXXX 686 XX

Voller Stretchkomfort mit Lastofaser XLA® • chlorecht  
kochfest • hohe Rücksprungkraft • UV-lichtbeständig  
Industriewäsche-geeignet • exzellente Farbechtheit  
erstklassiger Tragekomfort

Full stretch comfort with lastol fibre XLA® • chlorine-  
resistant • boil-proof • good spring-back properties  
resistant to UV light • suitable for industrial laundering  
excellent colour fastness • first-class wear comfort



## COMFORTEC® 50/50 Die fifty-fifty-Lösung! The fifty-fifty solution!

COMFORTEC®-Materialcode in Art.-Nr.:  
COMFORTEC® material code in product code:  
XXXX 485 XX • XXXX 488 XX • XXXX 490 XX

Hochwertige Baumwollmischung mit 50% Polyester-Anteil  
weicher Griff • Industriewäsche-geeignet • strapazierfähig  
schnell trocknend • angenehm hautfreundlich

High-quality cotton mix with 50% polyester • soft to the  
touch • suitable for industrial laundering • hard-wearing  
quick drying • particularly comfortable on the skin

## CERAMIC® Die Baumwolle mit dem Plus! The cotton with that little extra!

CERAMIC®-Materialcode in Art.-Nr.:  
CERAMIC® material code in product code:  
XXXX 315 XX

Mit CERAMIC® ummantelte Baumwollfaser • hohe Atmungsaktivität  
angenehmer Tragekomfort • weicher Griff • Industriewäsche-  
geeignet • exzellentes Glättebild • lange Lebensdauer

CERAMIC®-coated cotton fibre • highly breathable • good wear com-  
fort • soft to the touch • suitable for industrial laundering incredibly  
smooth • durable



## TENCEL® High tech, made by nature!

TENCEL®-Materialcode in Art.-Nr.:  
TENCEL® material code in product code:  
XXXX 850 XX • XXXX 851 XX

Aus biologischem, nachwachsendem Rohstoff (Cellulose aus  
Europa) • glatte Faseroberfläche • weicher Griff • sanft wie Seide  
stark wie Polyester • kühl wie Leinen • warm wie Wolle • saug-  
fähiger (hydrophil) als Baumwolle • optimales Hautklima!

Made of organic, sustainable resources (cellulose from Europe)  
smooth fibres • soft to the touch • as soft as silk • as tough as  
polyester • as cool as linen • as warm as wool • more absorbent  
(hydrophilic) than cotton • optimum climate for the skin!



## 65% PES/35% CO Der robuste Klassiker! The robust classic!

65% PES/35% CO-Materialcode in Art.-Nr.:  
65% PES/35% CO material code in product code:  
XXXX 400 XX • XXXX 558 XX

Polyester-Baumwoll-Mischung • langlebig • robust • Industrie-  
wäsche-geeignet • sehr gutes Einlauf-, Pilling- und Reißverhalten  
farbbeständig • pflegeleicht • für härteste Beanspruchung auch  
im industriellen Waschverfahren

Polyester-cotton mix • durable • robust • suitable for industrial  
laundering • very good tear resistance, non-shrink and anti-  
pilling properties • colour-resistant • easy-care • for the toughest  
conditions also during the industrial laundering process

## 100% COTTON Natur pur! Pure nature!

100% COTTON-Materialcode in Art.-Nr.:  
100% COTTON material code in product code:  
XXXX 130 XX • XXXX 131 XX

Reine Naturfaser • angenehm weicher Griff • sehr gute Feuchtig-  
keitsaufnahme

Pure natural fibres • soft to the touch • very good absorption





Steffen Kimmig trägt die Image-Kochjacke 1538.  
Steffen Kimmig wears chef's image jacket 1538.

# kochjacken

chef's jackets

**KOCHJACKEN** Basisform 1502  
Chef's jackets basic style 1502

- 10
- 13
- 32
- 81
- 82
- 86
- 174



Unsere Image-Kochjacken erhalten Sie auch **mit farbiger Paspelierung**. Paspelierte Kochjacken sind vom Umtausch ausgeschlossen.

Our chef's image jackets are now available with coloured piping. Chef's jackets with piping cannot be exchanged.

**2**  
Paspelierung Vorderkante und Brusttasche  
Piping on front edge and breast pocket  
**1000 222**

Paspelierung nur Vorderkante  
Piping only on front edge  
**1000 333**

**1**  
Image-Kochjacke  
Chef's image jacket  
**1502 315 21**

**Basisform 1502 mit lose beigelegter Brusttasche<sup>1</sup>**

**Hochwertige Baumwolle durch CERAMIC®-Veredelung<sup>2</sup>**

**Farbige Paspelierung möglich<sup>3</sup>**

Passende Kochhosen ab Seite 24<sup>4</sup>



# Nutzen Sie die Kraft der Farbe imagefördernd!

Use the power of colour to promote your image!

**3**  
Image-Kochjacke  
Chef's image jacket  
**1504 684 21**

**Wie Basisform 1502 mit lose beigelegter Brusttasche<sup>1</sup>**

**Auch ohne Paspelierung möglich<sup>5</sup>**

Passende Accessoires in vielen Farben ab Seite 57<sup>6</sup>



**4**  
Damen-Image-Kochjacke  
Women's chef's image jacket  
**1543 684 21**  
BodyStyle

**Damen-Passform auf Basis der Form 1502<sup>8</sup>**

**Hochwertiges COMFORTEC® STRETCH-Gewebe<sup>7</sup>**

**Auch ohne Paspelierung möglich<sup>5</sup>**

Passende Kochhosen ab Seite 24<sup>4</sup>



<sup>1</sup> As basic style 1502, with breast pocket provided separately <sup>2</sup> High-quality cotton thanks to CERAMIC® finish <sup>3</sup> Coloured piping possible <sup>4</sup> Matching chef's trousers from page 24 <sup>5</sup> Also possible without piping <sup>6</sup> Matching accessories in many colours from page 57 <sup>7</sup> High-quality COMFORTEC® STRETCH fabric <sup>8</sup> Women's fit based on style 1502

**1) Image-Kochjacke 1502**

Formstehkragen, doppelte Schlitzlochreihe für 6 Paar Kugelknöpfe (bitte separat bestellen), Teilungsnahte, Belüftungsöffnungen, Ärmel mit Manschetten, lose beigelegte Brusttasche, farbige Paspelierung möglich, **kochfest, pflegeleicht**

**1502 315 21** Weiß

Größen 44-64

100% Baumwolle, **CERAMIC®**

**Industriewäsche-geeignet**

**2) Paspelierung 1000 222** Vorderkante + Brusttasche

**Paspelierung 1000 333** nur Vorderkante

Bitte geben Sie **zusätzlich** zur Artikelnummer der Kochjacke auch **die Paspelierungsnummer** für die gewünschte Farbe an:

**1000 222/333 10** Dunkelblau

**1000 222/333 13** Königsblau

**1000 222/333 32** Schwarz

**1000 222/333 81** Rot

**1000 222/333 82** Bordeaux

**1000 222/333 86** Gelb

**1000 222/333 174** Mittelgrün

**3) Image-Kochjacke 1504**

Form wie 1), **kochfest, pflegeleicht**

**1504 684 21** Weiß

Größen S-XXXL

49% Baumwolle/48% Polyester/3% Lastol

**COMFORTEC® STRETCH**

**Industriewäsche-geeignet**

**4) Damen-Image-Kochjacke 1543**

Form auf Basis von 1), aber ohne

Brusttasche, mit 1 Ärmeltasche,

**kochfest, pflegeleicht**

**1543 684 21** Weiß

Größen XS-XXL, **BodyStyle**

49% Baumwolle/48% Polyester/3% Lastol

**COMFORTEC® STRETCH**

**Industriewäsche-geeignet**

**1) Chef's image jacket 1502**

Shaped stand-up collar, 2 rows of buttonholes for 6 pairs of studs (please order separately), dividing seams, vents, sleeves with cuffs, breast pocket provided separately, coloured piping possible, **boil-proof, easy-care**

**1502 315 21** White

Sizes 34/35-50/51

100% cotton, **CERAMIC®**

**Suitable for industrial laundering**

**2) Piping 1000 222** on front edge and breast pocket

**Piping 1000 333** only on front edge

Please state the product code for the chef's jacket, **as well as the code for the desired piping colour:**

**1000 222/333 10** Dark blue

**1000 222/333 13** Royal blue

**1000 222/333 32** Black

**1000 222/333 81** Red

**1000 222/333 82** Claret

**1000 222/333 86** Yellow

**1000 222/333 174** Mid green

**3) Chef's image jacket 1504**

Style as 1), **boil-proof, easy-care**

**1504 684 21** Weiß

Sizes S-XXXL

49% cotton/48% polyester/3% lastol

**COMFORTEC® STRETCH**

**Suitable for industrial laundering**

**4) Women's chef's image jacket 1543**

Style based on 1), but without breast pocket, with 1 sleeve pocket, **boil-proof, easy-care**

**1543 684 21** White

Sizes XS-XXL, **BodyStyle**

49% cotton/48% polyester/3% lastol

**COMFORTEC® STRETCH**

**Suitable for industrial laundering**

**3**  
Image-Kochjacke  
Chef's image jacket  
**1504 684 21**

**4**  
Damen-  
Image-Kochjacke  
Women's chef's  
image jacket  
**1543 684 21**

**KOCHJACKEN mit Kugelknöpfen**  
Chef's jackets with studs

1  
Kochjacke  
Chef's jacket  
1503 315 21  
1503 400 21  
1503 850 21

In hochwertiger Baumwolle, TENCEL® oder klassischem Mischgewebe<sup>1</sup>

Basisform 1503 mit Ärmel- und Brusttasche<sup>2</sup>

Klassisches Mischgewebe in drei modischen Farben<sup>3</sup>

21

32

82

Passende Accessoires in vielen Farben ab Seite 57<sup>4</sup>

1  
Kochjacke  
Chef's jacket  
1503 488 32

COMFORTEC®-Gewebe mit edlen Satinstreifen<sup>5</sup>

Passende Kochhosen ab Seite 24<sup>6</sup>

# Ein perfekter Schnitt, sechs Variationen - voilà!

A perfect cut, six variations - voilà!

2  
Kochjacke  
Chef's jacket  
1546 400

1/2-Arm-Kochjacke in drei Farben auf Basis der Form 1503<sup>8</sup>

21

32

82

3  
Damen-Kochjacke  
Women's chef's jacket  
1542 400 21  
BodyStyle

Damen-Passform auf Basis der Form 1503<sup>7</sup>

Passende Kochhosen ab Seite 24<sup>6</sup>

<sup>1</sup> In high-quality cotton, TENCEL® or classic blended fabric <sup>2</sup> Basic style 1503 with sleeve and breast pockets <sup>3</sup> Classic blended fabric in three fashionable colours <sup>4</sup> Matching accessories in many colours from page 57 <sup>5</sup> COMFORTEC® fabric with attractive satin stripes <sup>6</sup> Matching chef's trousers from page 24 <sup>7</sup> Women's fit based on style 1503 <sup>8</sup> 1/2-sleeve chef's jacket in three colours based on style 1503

### 1) Kochjacke 1503

Stehkragen, doppelte Schlitzlochreihe für 6 Paar Kugelknöpfe (bitte separat bestellen), Teilungsnähte, Belüftungsöffnungen, Ärmel mit Manschetten, 1 Brustleistentasche, 1 Ärmeltasche, **kochfest, pflegeleicht**

1503 315 21 Weiß

Größen 44-64

100% Baumwolle, **CERAMIC®**

**Industriewäsche-geeignet**

1503 400 21 Weiß, bis Größe 68

1503 400 32 Schwarz, bis Größe 68

1503 400 82 Bordeaux

Größen 44-64

65% Polyester/35% Baumwolle,

**Industriewäsche-geeignet**

1503 488 32 Schwarz

Größen 44-64

50% Baumwolle/50% Polyester, **COMFORTEC®**

1503 850 21 Weiß

Größen 44-64

50% Polyester/50% Lyocell, **TENCEL®**

**Industriewäsche-geeignet**

### 2) Kochjacke 1546

Form wie 1), aber mit 1/2-Arm, ohne Belüftungsöffnungen

**kochfest, pflegeleicht**

1546 400 21 Weiß

1546 400 32 Schwarz

1546 400 82 Bordeaux

Größen 44-64

65% Polyester/35% Baumwolle,

**Industriewäsche-geeignet**

### 3) Damen-Kochjacke 1542

Form auf Basis von 1), aber ohne Brustleistentasche, **kochfest, pflegeleicht**

1542 400 21 Weiß

Größen 34-54, **BodyStyle**

65% Polyester/35% Baumwolle,

**Industriewäsche-geeignet**

### 1) Chef's jacket 1503

Stand-up collar, 2 rows of buttonholes for 6 pairs of studs (please order separately), dividing seams, vents, sleeves with cuffs, 1 breast welt pocket, 1 sleeve pocket, **boil-proof, easy-care**

1503 315 21 White

Sizes 34/35-50/51

100% cotton, **CERAMIC®**

**Suitable for industrial laundering**

1503 400 21 White, up to size 68

1503 400 32 Black, up to size 68

1503 400 82 Claret

Sizes 34/35-50/51

65% polyester/35% cotton

**Suitable for industrial laundering**

1503 488 32 Black

Sizes 34/35-50/51

50% cotton/50% polyester, **COMFORTEC®**

1503 850 21 White

Sizes 34/35-50/51

50% polyester/50% lyocell, **TENCEL®**

**Suitable for industrial laundering**

### 2) Chef's jacket 1546

Style as 1), but with 1/2 sleeve, without vents

**boil-proof, easy-care**

1546 400 21 White

1546 400 32 Black

1546 400 82 Claret

Sizes 34/35-50/51

65% polyester/35% cotton

**Suitable for industrial laundering**

### 3) Women's chef's jacket 1542

Style based on 1), but without breast welt pocket, **boil-proof, easy-care**

1542 400 21 White

Sizes 8-28, **BodyStyle**

65% polyester/35% cotton

**Suitable for industrial laundering**

3  
Damen-Kochjacke  
Women's  
chef's jacket  
1542 400 21

1  
Kochjacke  
Chef's jacket  
1503 488 32

**KOCHJACKEN mit Kugelknöpfen**  
Chef's jackets with studs



1  
Kochjacke  
Chef's jacket  
1500 131 21



Basisform 1500  
mit Brusttasche<sup>1</sup>

Passende Kochhosen  
ab Seite 24 <sup>2</sup>

Passende Accessoires  
in vielen Farben ab  
Seite 57 <sup>3</sup>

3  
Kochjacke  
Chef's jacket  
1517 400 21



Klassisches Mischgewebe auf Basis  
der Form 1500 ohne Brusttasche<sup>4</sup>

Schürzen in vielen  
Farben ab Seite 57 <sup>6</sup>

**1) Kochjacke 1500, 2 Stück**

Stehkragen, doppelte Schlitzlochreihe für  
6 Paar Kugelknöpfe (bitte separat bestellen),  
Ärmel mit Manschetten, 1 Brusttasche,  
**kochfest**

**1500 131 21** Weiß  
Größen 42-64, 90-110  
100% Baumwolle

**2) Kochjacke 1509, 2 Stück**

Form wie 1), aber mit 1/2-Arm, **kochfest**

**1509 131 21** Weiß  
Größen XS-XXL  
100% Baumwolle

**3) Kochjacke 1517, 2 Stück**

Stehkragen, doppelte Schlitzlochreihe für  
6 Paar Kugelknöpfe (bitte separat bestellen),  
Belüftungsöffnungen, Ärmel mit Manschetten,  
**kochfest, pflegeleicht**

**1517 400 21** Weiß  
Größen S-XXXL  
65% Polyester/35% Baumwolle,  
**Industriewäsche-geeignet**

2  
Kochjacke  
Chef's jacket  
1509 131 21



1/2-Arm-Kochjacke auf  
Basis der Form 1500<sup>5</sup>

<sup>1</sup> Basic style 1500 with breast pocket <sup>2</sup> Matching chef's trousers from page 24 <sup>3</sup> Matching accessories in many colours from page 57 <sup>4</sup> Classic blended fabric based on style 1500 without breast pocket <sup>5</sup> 1/2-sleeved chef's jacket based on style 1500 <sup>6</sup> Aprons in many colours from page 57

**1) Chef's jacket 1500, pack of 2**  
Stand-up collar, 2 rows of buttonholes for 6 pairs of studs (please order separately), sleeves with cuffs, 1 breast pocket, **boil-proof**

**1500 131 21** White  
Sizes 33-50/51, 34/35L-42/43L  
100% cotton

**2) Chef's jacket 1509, pack of 2**  
Style as 1), but with 1/2 sleeve, **boil-proof**

**1509 131 21** White  
Sizes XS-XXL  
100% cotton

**3) Chef's jacket 1517, pack of 2**  
Stand-up collar, 2 rows of buttonholes for 6 pairs of studs (please order separately), vents, sleeves with cuffs, **boil-proof, easy-care**

**1517 400 21** White  
Sizes S-XXXL  
65% polyester/35% cotton  
**Suitable for industrial laundering**



feel the difference

1  
Kochjacke  
Chef's jacket  
**1500 131 21**

**KOCHJACKEN** mit Kugelknöpfen  
Chef's jackets with studs

2  
Kochjacke  
Chef's jacket  
**1509 131 21**

# Kreativ kochen: Diese Jacken sind das Grundrezept.

Creative cooking: these jackets are the basic recipe.

1  
Image-Kochjacke  
Chef's image jacket  
1538 400 2132



Verdeckte  
Druckknöpfe<sup>1</sup>

Brustleisten-  
tasche<sup>3</sup>

Feine farbige  
Paspeln<sup>2</sup>

Bandanas  
ab Seite 68<sup>4</sup>

Passende Kochhosen  
ab Seite 24<sup>6</sup>

**KOCHJACKEN** Basisform 1538  
Chef's jackets basic style 1538

Halstücher  
ab Seite 57<sup>5</sup>

1  
Image-Kochjacke  
Chef's image jacket  
1538 400 4347



# Die Meisterklasse.

## The master class.

Halstücher  
ab Seite 57<sup>5</sup>

1  
Image-Kochjacke  
Chef's image jacket  
1538 400 3281



Schürzen in vielen  
Farben ab Seite 57<sup>7</sup>

1  
Image-Kochjacke  
Chef's image jacket  
1538 400 2113



<sup>1</sup> Concealed press studs <sup>2</sup> Fine coloured piping <sup>3</sup> Breast welt pocket <sup>4</sup> Bandanas from page 68 <sup>5</sup> Neck ties from page 57 <sup>6</sup> Matching chef's trousers from page 24 <sup>7</sup> Aprons in many colours from page 57 <sup>8</sup> Matching shirts from page 44 <sup>9</sup> Matching aprons from page 57

1  
Image-Kochjacke  
Chef's image jacket  
1538 400 4347

Passende Shirts  
ab Seite 44\*

KOCHJACKEN mit Druckknöpfen  
Chef's jackets with press studs

**1) Image-Kochjacke 1538**  
Stehkragen, verdeckte Druckknöpfe,  
Teilungsnähte, Paspel und Schräg-  
streifen in Besatzfarbe, Belüftungs-  
öffnungen, Ärmel mit Manschetten,  
1 Brustleistentasche, **kochfest,**  
**pflegeleicht**

1538 400 2113 Weiß/Königsblau  
1538 400 2132 Weiß/Schwarz  
1538 400 3281 Schwarz/Rot  
1538 400 4347 Chocolate/Ecru  
Größen 44-64  
65% Polyester/35% Baumwolle,  
**Industriewäsche-geeignet**

**1) Chef's image jacket 1538**  
Stand-up collar, concealed press studs,  
dividing seams, piping and diagonal  
stripes in trim colour, vents, sleeves  
with cuffs, 1 breast welt pocket,  
**boil-proof, easy-care**

1538 400 2113 White/Royal blue  
1538 400 2132 White/Black  
1538 400 3281 Black/Red  
1538 400 4347 Chocolate/Ecru  
Sizes 34/35-50/51  
65% polyester/35% cotton  
**Suitable for industrial laundering**

Passende  
Schürzen  
ab Seite 57\*

1  
Kochjacke  
Chef's jacket  
1547

Basisform 1547 mit Edelstahl-  
druckern und Brusttasche<sup>1</sup>

- 21
- 32
- 52
- 82

1547  
**KOCHJACKEN** Basisform 1540  
Chef's jackets basic style 1547 · 1540

# Mehr Individualität!

More individuality!

Bandanas  
ab Seite 68<sup>3</sup>

2  
Kochjacke  
Chef's jacket  
1548

1/2-Arm-Kochjacke in drei Farben  
auf Basis der Form 1547<sup>2</sup>

4  
Kochjacke  
Chef's jacket  
1540 850 21

- 21
- 32
- 82

1/2-Arm-Kochjacke auf  
Basis der Form 1540<sup>6</sup>

Aus leichtem, fließenden  
TENCEL®-Gewebe<sup>4</sup>

Teilungsnähte mit  
schwarzen Paspeln<sup>5</sup>

3  
Damen-Kochjacke  
Women's  
chef's jacket  
1544 400 21  
BodyStyle

5  
Kochjacke  
Chef's jacket  
1541 850 21

Damen-Passform auf  
Basis der Form 1547<sup>8</sup>

Passende Kochhosen  
ab Seite 24<sup>7</sup>

<sup>1</sup> Basic style 1547 with stainless steel press-stud fasteners and breast pocket <sup>2</sup> 1/2-sleeve chef's jacket in three colours based on style 1547 <sup>3</sup> Bandanas from page 68 <sup>4</sup> Made of lightweight, smooth TENCEL® fabric <sup>5</sup> Dividing seams with black piping <sup>6</sup> 1/2-sleeve chef's jacket based on style 1540 <sup>7</sup> Matching chef's trousers from page 24 <sup>8</sup> Women's fit based on style 1547

**1) Kochjacke 1547**

Stehkragen, verdeckte Edelstahl-Druckknöpfe, davon 2 sichtbar, Teilungsnahte, Belüftungsöffnungen, Ärmel mit Manschetten, 1 Brustleistentasche, **kochfest, pflegeleicht**

1547 400 21 Weiß 1547 400 52 Mittelgrau  
1547 400 32 Schwarz 1547 400 82 Bordeaux  
Größen XS-XXXL

65% Polyester/35% Baumwolle,  
**Industriewäsche-geeignet**

**2) Kochjacke 1548**

Form wie 1), aber mit 1/2-Arm, ohne Belüftungsöffnungen, **kochfest, pflegeleicht**

1548 400 21 Weiß  
1548 400 32 Schwarz  
1548 400 82 Bordeaux

Größen XS-XXXL  
65% Polyester/35% Baumwolle,  
**Industriewäsche-geeignet**

**3) Damen-Kochjacke 1544**

Form auf Basis von 1), aber ohne Brustleistentasche, mit 1 Ärmeltasche, **kochfest, pflegeleicht**

1544 400 21 Weiß  
Größen XS-XXL, **BodyStyle**  
65% Polyester/35% Baumwolle,  
**Industriewäsche-geeignet**

**3**  
Damen-Kochjacke  
Women's  
chef's jacket  
1544 400 21

**4) Kochjacke 1540**

Formstehkragen, verdeckte Druckknöpfe, **Teilungsnahte mit farbiger Paspel**, Ärmel mit Streifen in Besatzfarbe und Manschetten, 1 Brusttasche, **kochfest, pflegeleicht**

1540 850 21 Weiß  
Größen 44-64  
50% Polyester/50% Lyocell, **TENCEL**<sup>®</sup>

**5) Kochjacke 1541**

Form wie 4), aber mit 1/2-Arm, **kochfest, pflegeleicht**

1541 850 21 Weiß  
Größen 44-64  
50% Polyester/50% Lyocell, **TENCEL**<sup>®</sup>

**1) Chef's jacket 1547**

Stand-up collar, concealed stainless steel press studs, 2 of which visible, dividing seams, vents, sleeves with cuffs, 1 breast welt pocket, **boil-proof, easy-care**

1547 400 21 White 1547 400 52 Mid grey  
1547 400 32 Black 1547 400 82 Claret

Sizes XS-XXXL  
65% polyester/35% cotton  
**Suitable for industrial laundering**

**2) Chef's jacket 1548**

Style as 1), but with 1/2 sleeve, without vents, **boil-proof, easy-care**

1548 400 21 White  
1548 400 32 Black  
1548 400 82 Claret

Sizes XS-XXXL  
65% polyester/35% cotton  
**Suitable for industrial laundering**

**3) Women's chef's jacket 1544**

Style based on 1), but without breast welt pocket, with 1 sleeve pocket, **boil-proof, easy-care**

1544 400 21 White  
Sizes XS-XXL, **BodyStyle**  
65% polyester/35% cotton

**Suitable for industrial laundering**

**4) Chef's jacket 1540**

Shaped stand-up collar, concealed press studs, **dividing seams with coloured piping**, sleeves with stripes in trim colour and cuffs, 1 breast pocket, **boil-proof, easy-care**

1540 850 21 White  
Sizes 34/35-50/51  
50% polyester/50% lyocell, **TENCEL**<sup>®</sup>

**5) Chef's jacket 1541**

Style as 4), but with 1/2 sleeve, **boil-proof, easy-care**

1541 850 21 White  
Sizes 34/35-50/51  
50% polyester/50% lyocell, **TENCEL**<sup>®</sup>

**5**  
Kochjacke  
Chef's jacket  
1541 850 32

**KOCHJACKEN mit Druckknöpfen**  
Chef's jackets with press studs



1  
Kochjacke  
Chef's jacket  
1516



Bandanas  
ab Seite 68<sup>2</sup>

Basisform 1516 mit  
weißen Kappendruckern<sup>1</sup>

Schürzen in vielen  
Farben ab Seite 57<sup>3</sup>

2  
Kochjacke  
Chef's jacket  
1556



1/2-Arm-Kochjacke  
auf Basis der Form 1516<sup>4</sup>

Passende Kochhosen  
ab Seite 24<sup>5</sup>

1) Kochjacke 1516, 2 Stück  
Stehkragen, 6 Paar weiße Kappendrucker,  
Ärmel mit Manschetten, **kochfest**

1516 131 21 Weiß  
Größen XS-XXL  
100% Baumwolle

2) Kochjacke 1556, 2 Stück  
Form wie 1), aber mit 1/2-Arm, **kochfest**

1556 131 21 Weiß  
Größen XS-XXL  
100% Baumwolle

3) Kochjacke 1501, 2 Stück  
Form wie 1), aber mit fest angenähten  
Knöpfen, **kochfest**

1501 131 21 Weiß  
Größen 42-64  
100% Baumwolle

3  
Kochjacke  
Chef's jacket  
1501

Halstücher  
ab Seite 57<sup>6</sup>



Kochjacke mit fest angenähten  
Knöpfen auf Basis der Form 1516<sup>7</sup>

# Starke Partner am Herd.

Strong partners in the kitchen.

<sup>1</sup> Basic style 1516 with white press-stud fasteners with cap <sup>2</sup> Bandanas from page 68 <sup>3</sup> Aprons in many colours style 1516 <sup>4</sup> Matching chef's trousers from page 24 <sup>5</sup> Neck ties from page 57 <sup>6</sup> Chef's jacket with fixed buttons

from page 57 <sup>7</sup> 1/2-sleeve chef's jacket based on style 1516

**1) Chef's jacket 1516, pack of 2**  
Stand-up collar, 6 pairs of white press stud fasteners with cap, sleeves with cuffs, **boil-proof**

**1516 131 21** White  
Sizes XS-XXL  
100% cotton

**2) Chef's jacket 1556, pack of 2**  
Style as 1), but with 1/2 sleeve, **boil-proof**

**1556 131 21** White  
Sizes XS-XXL  
100% cotton

**3) Chef's jacket 1501, pack of 2**  
Style as 1), but with fixed buttons, **boil-proof**

**1501 131 21** White  
Sizes 33-50/51  
100% cotton

**BP.**<sup>®</sup>  
feel the difference

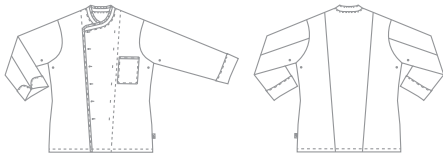
1  
Kochjacke  
Chef's jacket  
**1516 131 21**

2  
Kochjacke  
Chef's jacket  
**1556 131 21**

**KOCHJACKEN mit Druckknöpfen**  
Chef's jackets with press studs

## Basisform 1502

Basic style 1502



**Image-Kochjacke 1502**  
Größen 44-64

**Chef's image jacket 1502**  
Sizes 34/35-50/51

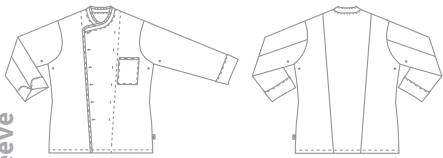
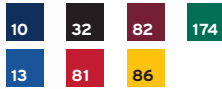
100% CO, **CERAMIC®**

**1502 315 21** Weiß White



Unsere Image-Kochjacken erhalten Sie auch **mit farbiger Paspelierung** (siehe Seite 10/11).

Our chef's image jackets are also available **with coloured piping** (see page 10/11).



**Image-Kochjacke 1504**  
Größen S-XXXL

**Chef's image jacket 1504**  
Sizes S-XXXL

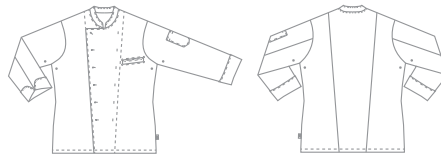
49% CO/48% PES/3% Lastol, **COMFORTEC® STRETCH**

**1504 684 21** Weiß White

**Langarm**  
Long sleeve

## Basisform 1503

Basic style 1503



**Kochjacke 1503**  
Größen 44-64

**Chef's jacket 1503**  
Sizes 34/35-50/51

100% CO, **CERAMIC®**

**1503 315 21** Weiß White

65% PES/35% CO

**1503 400 21** Weiß, bis Größe 68  
White, up to size 53/54

**1503 400 32** Schwarz, bis Größe 68  
Black, up to size 53/54

**1503 400 82** Bordeaux Claret

50% CO/50% PES, **COMFORTEC®**

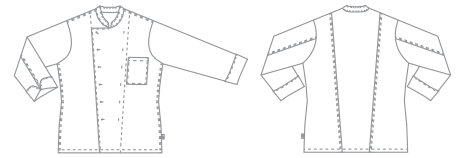
**1503 488 32** Schwarz Black

50% PES/50% Lyocell, **TENCEL®**

**1503 850 21** Weiß White

## Basisform 1500

Basic style 1500

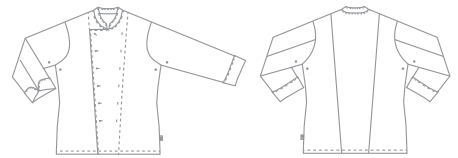


**Kochjacke 1500**  
Größen 42-64, 90-110

**Chef's jacket 1500**  
Sizes 33-50/51, 34/35L-42/43L

100% CO

**1500 131 21** Weiß White



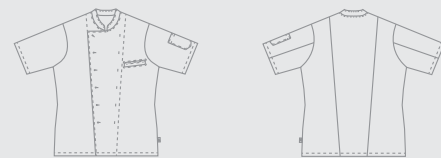
**Kochjacke 1517**  
Größen S-XXXL

**Chef's jacket 1517**  
Sizes S-XXXL

65% PES/35% CO

**1517 400 21** Weiß White

**Kurzarm**  
Short sleeve



**Kochjacke 1546**  
Größen 44-64

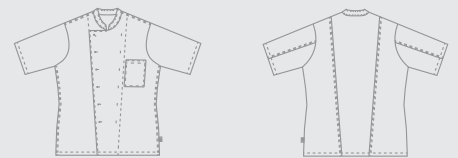
**Chef's jacket 1546**  
Sizes 34/35-50/51

65% PES/35% CO

**1546 400 21** Weiß White

**1546 400 32** Schwarz Black

**1546 400 82** Bordeaux Claret



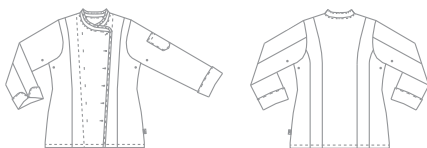
**Kochjacke 1509**  
Größen XS-XXL

**Chef's jacket 1509**  
Sizes XS-XXL

100% CO

**1509 131 21** Weiß White

**Damen**  
Women

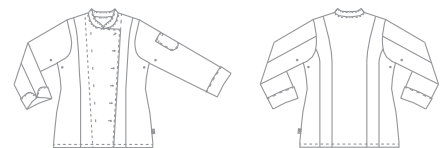


**Image-Damen-kochjacke 1543**  
Größen XS-XXL

**Women's chef's image jacket 1543**  
Sizes XS-XXL

49% CO/48% PES/3% Lastol, **COMFORTEC® STRETCH**

**1543 684 21** Weiß White



**Damen-Kochjacke 1542**  
Größen 34-54

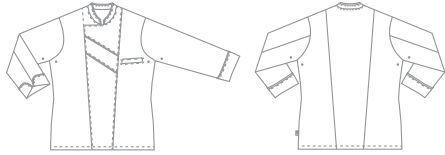
**Women's chef's jacket 1542**  
Sizes 8-28

65% PES/35% CO

**1542 400 21** Weiß White

## Basisform 1538

Basic style 1538





**Image-Kochjacke 1538**  
Größen 44-64


**Chef's image jacket 1538**  
Sizes 34/35-50/51

65% PES/35% CO

 **1538 400 2113** Weiß/Königsblau  
White/Royal blue

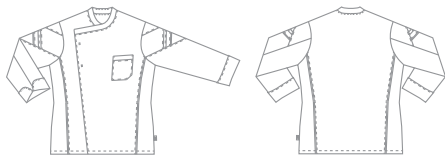
 **1538 400 2132** Weiß/Schwarz  
White/Black

 **1538 400 3281** Schwarz/Rot  
Black/Red

 **1538 400 4347** Chocolate/Ecru  
Chocolate/Ecru

## Basisform 1540

Basic style 1540

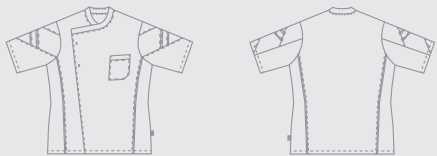


**Kochjacke 1540**  
Größen 44-64

**Chef's jacket 1540**  
Sizes 34/35-50/51

50% PES/50% Lyocell, **TENCEL**®


 **1540 850 21** Weiß White



**Kochjacke 1541**  
Größen 44-64

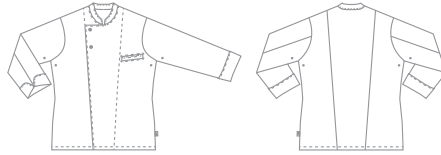
**Chef's jacket 1541**  
Sizes 34/35-50/51

50% PES/50% Lyocell, **TENCEL**®

 **1541 850 21** Weiß White

## Basisform 1547


Basic style 1547



**Kochjacke 1547**  
Größen XS-XXXL

**Chef's jacket 1547**  
Sizes XS-XXXL

65% PES/35% CO

 **1547 400 21** Weiß White

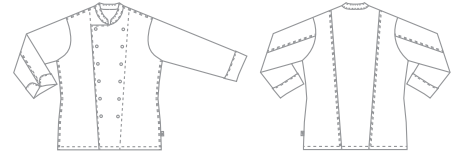
 **1547 400 32** Schwarz Black

 **1547 400 52** Mittelgrau Mid grey

 **1547 400 82** Bordeaux Claret

## Basisform 1516

Basic style 1516

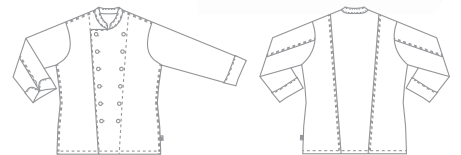


**Kochjacke 1516**  
Größen XS-XXL

**Chef's jacket 1516**  
Sizes XS-XXL

100% CO

 **1516 131 21** Weiß White

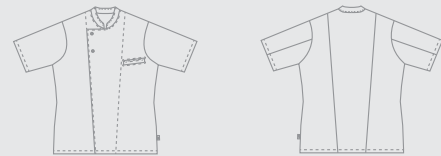


**Kochjacke 1501**  
Größen 42-64

**Chef's jacket 1501**  
Sizes 33-50/51

100% CO


 **1501 131 21** Weiß White




**Kochjacke 1548**  
Größen XS-XXXL

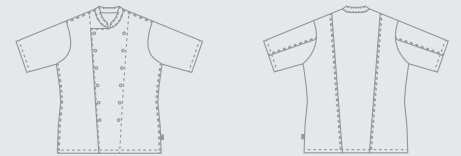
**Chef's jacket 1548**  
Sizes XS-XXXL

65% PES/35% CO

 **1548 400 21** Weiß White

 **1548 400 32** Schwarz Black

 **1548 400 82** Bordeaux Claret

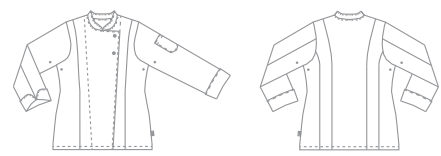


**Kochjacke 1556**  
Größen XS-XXL

**Chef's jacket 1556**  
Sizes XS-XXL

100% CO

 **1556 131 21** Weiß White



**Damen-Kochjacke 1544**  
Größen XS-XXL

**Women's chef's jacket 1544**  
Sizes XS-XXL

65% PES/35% CO

 **1544 400 21** Weiß White



Steffen Kimmig trägt die Kochhose 1368.  
Steffen Kimmig wears chef's trousers 1368.



# kochhosen

chef's trousers

# Die Basis starker Outfits: Hosen mit BP-Passform.

The basis for great outfits: trousers with the BP fit.

Passende Hemden in vier Farben ab Seite 38<sup>5</sup>

Schiffchen ab Seite 57<sup>1</sup>

1  
Hose für Sie&Ihn  
Unisex trousers  
1643 510 31

Klassisches Mischgewebe in zwei Farbstellungen<sup>2</sup>

Sportliche Jeansform<sup>3</sup>

2  
Herrenhose  
Men's trousers  
1649 488 32

Passende Shirts in vielen Farben ab Seite 44<sup>4</sup>

COMFORTEC®-Gewebe mit edlen Satinstreifen<sup>6</sup>



**1) Hose für Sie&Ihn 1643** Größen XS<sub>n</sub>-XXXL<sub>n</sub>, XS<sub>I</sub>-XXXL<sub>I</sub> 65% Polyester/35% Baumwolle, **Industriewäsche-geeignet**  
Jeansform, 2 Seitentaschen, 2 Gesäßtaschen, verstellbarer Gummizug im Rücken, **pflegeleicht**  
1643 510 31 Schwarz/Weiß  
1643 558 47 Ecrú

**2) Herrenhose 1649 488 32** Schwarz Größen 44-64 50% Baumwolle/50% Polyester, **COMFORTEC®**, **Industriewäsche-geeignet**  
Five-Pocket-Jeans, 2 Seitentaschen, 2 Gesäßtaschen, 1 Uhrtasche, Sattel, **kochfest, pflegeleicht**

**1) Unisex trousers 1643** Sizes XS<sub>n</sub>-XXXL<sub>n</sub>, XS<sub>I</sub>-XXXL<sub>I</sub> 65% polyester/35% cotton, **suitable for industrial laundering**  
Jeans style, 2 side pockets, 2 back pockets, elasticated back, **easy-care**  
1643 510 31 Black/White  
1643 558 47 Ecrú

**2) Men's trousers 1649 488 32** Black Sizes 30-47/48 50% cotton/50% polyester, **COMFORTEC®**, **suitable for industrial laundering**  
Five pocket jeans, 2 side pockets, 2 back pockets, 1 watch pocket, yoke, **boil-proof, easy-care**

Bandanas  
ab Seite 68 <sup>7</sup>

Passende Shirts  
für Sie&Ihn ab Seite 48 <sup>8</sup>

**1**  
Hose für Sie&Ihn  
Unisex trousers  
1643 558 47

**2**  
Herrenhose  
Men's trousers  
1649 488 32

<sup>1</sup> Forage caps from page 57   <sup>2</sup> Classic blended  
<sup>4</sup> Matching shirts in many colours from page 48  
<sup>6</sup> COMFORTEC<sup>®</sup> fabric with attractive satin stripes

<sup>3</sup> fabric in two colours   <sup>5</sup> Sporty jeans style  
<sup>7</sup> Matching shirts in four colours from page 38  
<sup>8</sup> Bandanas from page 68   <sup>8</sup> Matching unisex shirts from page 48

# Entdecken Sie ganz neue Möglichkeiten.

Discover completely new possibilities.

Sportliche Jeansform  
in drei Farben<sup>1</sup>

1  
Hose für Sie&Ihn  
Unisex trousers  
1636

- 10
- 21
- 51

Schenkeltasche mit auf-  
gesetzter Handytasche<sup>2</sup>

2  
Herrenhose  
Men's trousers  
1368 686 32

Mit verschleißbarer  
Gesäßspalttasche<sup>3</sup>

Sweatshirts  
in vielen Farben  
ab Seite 52<sup>6</sup>

3  
Damenhose  
Women's trousers  
1644 686 32

Perfekter Sitz durch  
seitlichen Gummizug<sup>4</sup>

Poloshirts  
in vielen Farben  
ab Seite 46<sup>5</sup>

**1) Hose für Sie&Ihn 1636** Größen XSI-XXXLI 48% Baumwolle/48% Polyester/4% Lastol, **COMFORTEC® STRETCH, Industrieräsche-geeignet**  
Jeansform, 2 Seitentaschen, 2 Gesäßtaschen, verschleißbare Schenkeltasche mit Handy-Tasche, verstellbarer Gummizug im Rücken, **kochfest, pflegeleicht**  
1636 686 10 Dunkelblau  
1636 686 21 Weiß  
1636 686 51 Hellgrau

**2) Herrenhose 1368 686 32** Schwarz Größen 44-64, 90-114, 24-29 48% Baumwolle/48% Polyester/4% Lastol, **COMFORTEC® STRETCH, Industrieräsche-geeignet**  
2 Seitentaschen, 1 Gesäßspalttasche, **kochfest, pflegeleicht**

**3) Damenhose 1644 686 32** Schwarz Größen 34n-54n, 34I-54I 48% Baumwolle/48% Polyester/4% Lastol, **COMFORTEC® STRETCH, Industrieräsche-geeignet**  
2 Seitentaschen, 1 Gesäßtasche, seitlicher Gummizug, **kochfest, pflegeleicht**

**1) Unisex trousers 1636** Sizes XSI-XXXLI 48% cotton/48% polyester/4% lastol, **COMFORTEC® STRETCH, suitable for industrial laundering**  
Jeans style, 2 side pockets, 2 back pockets, fastening thigh pocket with mobile phone compartment, adjustable elasticated back, **boil-proof, easy-care**  
1636 686 10 Dark blue  
1636 686 21 White  
1636 686 51 Light grey

**2) Men's trousers 1368 686 32** Black Sizes 30-47/48, 30L-39/40L, 34S-43/44S 48% cotton/48% polyester/4% lastol, **COMFORTEC® STRETCH, suitable for industrial laundering**, 2 side pockets, 1 piped back pocket, **boil-proof, easy-care**

**3) Women's trousers 1644 686 32** Black Sizes 8n-28n, 8I-28I 48% cotton/48% polyester/4% lastol, **COMFORTEC® STRETCH, suitable for industrial laundering**, 2 side pockets, 1 back pocket, elasticated sides, **boil-proof, easy-care**

Poloshirts in vielen  
Farben ab Seite 46<sup>5</sup>

**3**  
Damenhose  
Women's trousers  
1644 686 32

**2**  
Herrenhose  
Men's trousers  
1368 686 32

**KOCHHOSEN** Chef's trousers

<sup>1</sup> Sporty jeans style in three colours <sup>2</sup> High pocket with patch mobile phone compartment <sup>3</sup> With fastening piped back pocket <sup>4</sup> Perfect fit thanks to elasticated sides <sup>5</sup> Polo shirts in many colours from page 46 <sup>6</sup> Sweatshirts in many colours from page 52

**1) Koch- und Bäckerhose 1347** Größen 44-64 100% Baumwolle  
 Bundfalten, 2 Seitentaschen, 1 verschließbare Gesäßtasche, Gummizug im Rücken,  
**chlorecht und kochfest**

**1347 920 18** Hahnentritt Blau/Weiß

**1347 920 20** Stresemann Blau/Weiß

**1347 920 33** Pepita Schwarz/Weiß, Größen 38-68, 90-110, 24-28

**1347 920 34** Glencheck Schwarz/Weiß

**1347 920 36** Stresemann Schwarz/Weiß

**Koch- und Bäckerhose 7345** Größen 44-64, 90-110 65% Polyester/35% Baumwolle,  
**chlorecht und kochfest, Industriewäsche-geeignet**  
 ohne Abbildung, Form wie 1)

**7345 802 33** Pepita Schwarz/Weiß

**Koch- und Bäckerhose 7744** Größen XS-XXXL 65% Polyester/35% Baumwolle,  
**Industriewäsche-geeignet**  
 ohne Abbildung, Form wie 1)

**7744 811 18** Hahnentritt Blau/Weiß

**1) Chef's/baker's trousers 1347** Sizes 30-47/48 100% cotton  
 Pleats, 2 side pockets, 1 fastening back pocket, elasticated back,  
**chlorine-resistant and boil-proof**

**1347 920 18** Blue-white dogstooth check

**1347 920 20** Blue-white stripes

**1347 920 33** Black-white check pattern, sizes 25/26-51/52, 30L-37/38L, 34S-41/42S

**1347 920 34** Black-white glencheck

**1347 920 36** Black-white stripes

**Chef's/baker's trousers 7345** Sizes 30-47/48, 30L-37/38L  
 65% polyester/35% cotton, **chlorine-resistant and boil-proof,**  
**suitable for industrial laundering**

Not illustrated, style as 1)

**7345 802 33** Black-white check pattern

**Chef's/baker's trousers 7744** Sizes XS-XXXL 65% polyester/35% cotton,  
**suitable for industrial laundering**

Not illustrated, style as 1)

**7744 811 18** Blue-white dogstooth check



Perfekter Sitz durch  
 Gummizug im Rücken<sup>2</sup>

Fünf Dessins in  
 zwei Farbstellungen<sup>4</sup>

Chlorecht  
 und kochfest<sup>5</sup>

1  
 Koch- und  
 Bäckerhose  
 Chef's/baker's  
 trousers  
**1347**

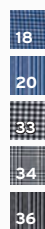


Schiffchen  
 ab Seite 57<sup>1</sup>



Kochjacken  
 ab Seite 8<sup>2</sup>

1  
 Koch- und  
 Bäckerhose  
 Chef's/baker's  
 trousers  
**1347 920 36**



<sup>1</sup> Forage caps from page 57 <sup>2</sup> Chef's jackets from page 8

<sup>3</sup> Perfect fit thanks to elasticated back <sup>4</sup> Five designs in two colours

<sup>5</sup> Chlorine-resistant and boil-proof



**2**  
Koch- und  
Bäckerhose  
Chef's/baker's  
trousers  
1555 901 33



**3**  
Koch- und Bäckerhose  
Chef's/baker's trousers  
1353

18  
33

**KOCHHOSEN mit Dehnbund**  
Chef's trousers with elasticated waist

**2) Koch- und Bäckerhose 1555** Größen 28/34-42/34 100% Baumwolle  
**2 Stück**, Jeansform, 2 Seitentaschen, 2 Gesäßtaschen,  
verschiebbare Handy-Tasche  
**1555 901 33** Pepita Schwarz/Weiß

**3) Koch- und Bäckerhose 1353** Größen 40-64, 90-114 100% Baumwolle  
**2 Stück**, Bundfalten, 2 Seitentaschen, 1 Gesäßtasche, Gummizug im Rücken  
**1353 901 18** Hahnentritt Blau/Weiß  
**1353 901 33** Pepita Schwarz/Weiß

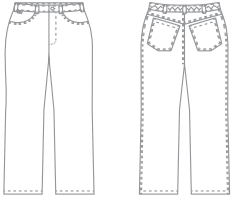
**2) Chef's/baker's trousers 1555** Sizes 28/34-42/34 100% cotton  
**Pack of 2**, jeans style, 2 side pockets, 2 back pockets,  
fastening mobile phone compartment  
**1555 901 33** Black-white check pattern

**3) Chef's/baker's trousers 1353** Sizes 27-47/48, 30L-39/40L 100% cotton  
**Pack of 2**, pleats, 2 side pockets, 1 back pocket, elasticated back  
**1353 901 18** Blue-white dogtooth check  
**1353 901 33** Black-white check pattern

# Körpernaher Schnitt

Tailored fit

Für Sie&Ihn  
Unisex



**Hose für Sie&Ihn 1643**  
Größen XS<sub>n</sub>-XXX<sub>n</sub>, XSI-XXXSI

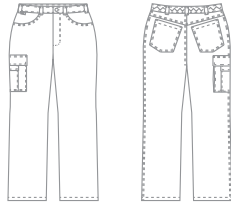
**Unisex trousers 1643**  
Sizes XS<sub>n</sub>-XXX<sub>n</sub>, XSI-XXXSI

65% PES/35% CO

 **1643 510 31** Schwarz/Weiß Black/White

 **1643 558 21** Weiß White

 **1643 558 47** Ecru Ecru




**Hose für Sie&Ihn 1636**  
Größen XSI-XXXLI

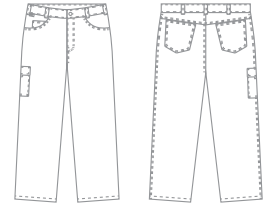
**Unisex trousers 1636**  
Sizes XSI-XXXLI

48% CO/48% PES/4% Lastol,  
**COMFORTEC® STRETCH**

 **1636 686 10** Dunkelblau Dark blue

 **1636 686 21** Weiß White


 **1636 686 51** Hellgrau Light grey



**Koch- und Bäckerhose 1555**  
Größen 28/34-42/34

**Chef's/baker's trousers 1555**  
Sizes 28/34-42/34

100% CO

 **1555 901 33** Pepita Schwarz/Weiß  
Black-white check pattern

Damen  
Women



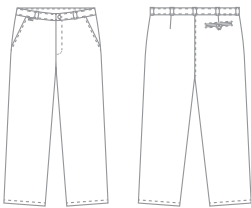
**Damenhose 1644**  
Größen 34<sub>n</sub>-54<sub>n</sub>, 34I-54I,  
Weiß auch in Größe 34s-54s

**Women's trousers 1644**  
Sizes 8<sub>n</sub>-28<sub>n</sub>, 8I-28I,  
white also in size 8s-28s

48% CO/48% PES/4% Lastol,  
**COMFORTEC® STRETCH**

 **1644 686 21** Weiß White

 **1644 686 32** Schwarz Black



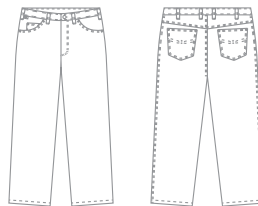
**Herrenhose 1368**  
Größen 44-64, 90-114, 24-29  
Weiß auch in Größe 24-31

**Men's trousers 1368**  
Sizes 30-47/48, 30L-39/40L, 34S-43/44S,  
white also in size 34S-47/48S

48% CO/48% PES/4% Lastol,  
**COMFORTEC® STRETCH**

 **1368 686 21** Weiß White

 **1368 686 32** Schwarz Black



**Herrenhose 1649**  
Größen 44-64

**Men's trousers 1649**  
Sizes 34/35-47/48

50% CO/50% PES,  
**COMFORTEC®**

 **1649 488 32** Schwarz Black



KOCHHOSEN körpernaher Schnitt  
Chef's trousers tailored fit

Herren  
Men

# Bequemer Schnitt

Comfortable fit



**Koch- und Bäckerhose 7744**  
Größen XS-XXXL

**Chef's/baker's trousers 7744**  
Sizes XS-XXXL

65% PES/35% CO





**7744 811 18** Hahnentritt Blau/Weiß  
Blue-white dogstooth check

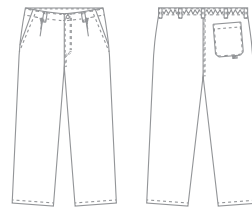


**Koch- und Bäckerhose 1347**  
Größen 44-64,  
Pepita 38-68, 90-110, 24-28

**Chef's/baker's trousers 1347**  
Sizes 34/35-47/48,  
Check pattern 25/26-51/52,  
30L-37/38L, 34 S-41/42S

100% CO, **chlorecht, kochfest**  
**chlorine-resistant, boil-proof**

-  **1347 920 18** Hahnentritt Blau/Weiß Blue-white dogstooth check
-  **1347 920 20** Stresemann Blau/Weiß Blue-white stripes
-  **1347 920 33** Pepita Schwarz/Weiß Black-white check pattern
-  **1347 920 34** Glencheck Schwarz/Weiß Black-white glencheck
-  **1347 920 36** Stresemann Schwarz/Weiß Black-white stripes

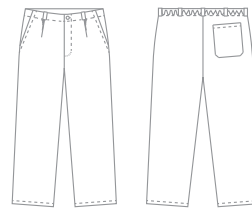


**Koch- und Bäckerhose 7345**  
Größen 44-64, 90-110

**Chef's/baker's trousers 7345**  
Sizes 34/35-47/48, 30L-37/38L

65% PES/35% CO, **chlorecht, kochfest**  
**chlorine-resistant, boil-proof**



 **7345 802 33** Pepita Schwarz/Weiß Black-white check pattern



**Koch- und Bäckerhose 1353**  
Größen 40-64, 90-114

**Chef's/baker's trousers 1353**  
Sizes 40-64, 90-114

100% CO

-  **1353 901 18** Hahnentritt Blau/Weiß Blue-white dogstooth check
-  **1353 901 33** Pepita Schwarz/Weiß Black-white check pattern

**KOCHHOSEN** bequemer Schnitt  
Chef's trousers comfortable fit



# service

Das Service-Team Kap am Südkai trägt die Bistroschürze 1583.

The service team at the Kap am Südkai bar and restaurant in Cologne wears the bistro apron 1583.

**1) Herrenweste 1529**

Knopfleiste, Abnäher im Vorder- und Rückenteil,  
2 Leistentaschen, **kochfest, pflegeleicht**

**1529 684 32** Schwarz

Größen 44-64

49% Baumwolle/48% Polyester/3% Lastol

**COMFORTEC® STRETCH**

**Industriewäsche-geeignet**

**2) Herrenhose 1649**

Five-Pocket-Jeans, 2 Seitentaschen,  
2 Gesäßtaschen, 1 Uhrtasche, Sattel,  
**kochfest, pflegeleicht**

**1649 488 32** Schwarz

Größen 44-64

50% Baumwolle/50% Polyester, **COMFORTEC®**

**Industriewäsche-geeignet**

**3) Herrenhose 1368**

2 Seitentaschen, 1 Gesäßspalttasche,  
**kochfest, pflegeleicht**

**1368 686 32** Schwarz

Größen 44-64, 90-114, 24-29

48% Baumwolle/48% Polyester/4% Lastol

**COMFORTEC® STRETCH**

**Industriewäsche-geeignet**

**4) Hose für Sie & Ihn 1643**

Jeansform, 2 Seitentaschen, 2 Gesäß-  
taschen, Gummizug im Rücken,  
**pflegeleicht**

**1643 558 47** Ecru

Größen XS<sub>n</sub>-XXXL<sub>n</sub>, XSI-XXXLI

65% Polyester/35% Baumwolle

**Industriewäsche-geeignet**

**5) Damenweste 1530**

Knopfleiste, Teilungsnaht im Vorderteil,  
Abnäher im Rückenteil, 2 Leistentaschen,  
**kochfest, pflegeleicht**

**1530 684 32** Schwarz

Größen 34-54

49% Baumwolle/48% Polyester/3% Lastol

**COMFORTEC® STRETCH**

**Industriewäsche-geeignet**

**6) Damenhose 1644**

2 Seitentaschen, 1 Gesäßtasche, seitlicher  
Gummizug, **kochfest, pflegeleicht**

**1644 686 32** Schwarz

Größen 34<sub>n</sub>-54<sub>n</sub>, 34I-54I

48% Baumwolle/48% Polyester/4% Lastol

**COMFORTEC® STRETCH**

**Industriewäsche-geeignet**

**7) Rock 1518**

Abnäher im Vorder- und Rückenteil,  
2 Seitentaschen, seitlicher Gummizug,  
Gehschlitz im Rückenteil, **kochfest,  
pflegeleicht**

**1518 686 32** Schwarz

Größen 34<sub>s</sub>-54<sub>s</sub>, Länge 50 cm

Größen 34I-54I, Länge 80 cm

48% Baumwolle/48% Polyester/  
4% Lastol, **COMFORTEC® STRETCH**

**Industriewäsche-geeignet**

**1**  
Herrenweste  
Men's waistcoat  
**1529 684 32**

Herrenhemden und  
Damenblusen ab Seite 38<sup>1</sup>

**2**  
Herrenhose  
Men's trousers  
**1649 488 32**

**1**  
Rock  
Skirt  
**1518 686 32**

# Nah am Gast? Beweisen Sie Geschmack.

In close contact with the guests? Show your good taste.

<sup>1</sup> Men's shirts and women's blouses from page 38 <sup>2</sup> Men's shirts in four colours from page 38 <sup>3</sup> COMFORTEC® fabric with attractive satin stripes <sup>4</sup> With fastening piped back pocket <sup>5</sup> Bandanas from page 68 <sup>6</sup> Aprons in many colours from page 57 <sup>7</sup> Perfect fit thanks to elasticated sides <sup>8</sup> Sporty jeans style <sup>9</sup> Women's blouses in four colours from page 38 <sup>10</sup> In two lengths

1  
Herrenweste  
Men's waistcoat  
1529 684 32

Herrenhemden in vier  
Farben ab Seite 38<sup>2</sup>

2  
Herrenhose  
Men's trousers  
1649 488 32

3  
Herrenhose  
Men's trousers  
1368 686 32

Schürzen in vielen  
Farben ab Seite 57<sup>6</sup>

COMFORTEC®-Gewebe  
mit edlen Satinstreifen<sup>3</sup>

Mit verschleißbarer  
Gesäßspalttasche<sup>4</sup>

Bandanas  
ab Seite 68<sup>5</sup>

Perfekter Sitz durch  
seitlichen Gummizug<sup>7</sup>

4  
Hose für  
Sie&Ihn  
Unisex  
trousers  
1643 558 47

5  
Damenweste  
Women's  
waistcoat  
1530 684 32

6  
Damenhose  
Women's trousers  
1644 686 32

Sportliche  
Jeansform<sup>8</sup>

Damenblusen in vier  
Farben ab Seite 38<sup>9</sup>

7  
Rock  
Skirt  
1518 686 32

In zwei  
Längen<sup>10</sup>

1) Men's waistcoat 1529 684 32 Black Sizes 34/35-50/51  
49% cotton/48% polyester/3% lastol, COMFORTEC® STRETCH,  
suitable for industrial laundering, button band, darts on front and back, 2 welt pockets,  
boil-proof, easy-care

2) Men's trousers 1649 488 32 Black Sizes 30-47/48 50% cotton/50% polyester,  
COMFORTEC®, suitable for industrial laundering, five pocket jeans, 2 side pockets,  
2 back pockets, 1 watch pocket, yoke, boil-proof, easy-care

3) Men's trousers 1368 686 32 Black Sizes 30-47/48, 30L-39/40L, 34S-43/44S  
48% cotton/48% polyester/4% lastol, COMFORTEC® STRETCH, suitable for industrial laundering  
2 side pockets, 1 piped back pocket, boil-proof, easy-care

4) Unisex trousers 1643 558 47 Ecru Sizes XSn-XXXLn, XSI-XXXLI 65% polyester/35% cotton, suitable for industrial laundering  
Jeans style, 2 side pockets, 2 back pockets, elasticated back, easy-care

5) Women's waistcoat 1530 684 32 Black Sizes 8-28 49% cotton/48% polyester/3% lastol, COMFORTEC® STRETCH, suitable for industrial laundering  
Button band, dividing seam on front, darts on back, 2 welt pockets, boil-proof, easy-care

6) Women's trousers 1644 686 32 Black Sizes 8n-28n, 8I-28I 48% cotton/48% polyester/4% lastol, COMFORTEC® STRETCH, suitable for industrial laundering  
2 side pockets, 1 back pocket, elasticated sides, boil-proof, easy-care

7) Skirt 1518 686 32 Black Sizes 8s-28s (length 50 cm), 8I-28I (length 80 cm) 48% cotton/48% polyester/4% lastol,  
COMFORTEC® STRETCH, suitable for industrial laundering, darts at front and back, 2 side pockets, elasticated sides, slit at back, boil-proof, easy-care

**1) Herrenhemd 1525**

1/1-Arm, Hemdkragen, Knopfverschluss, Abnäher im Rücken, Ärmel mit Manschetten, 1 Brusttasche

1525 682 21 Weiß

1525 682 32 Schwarz

1525 682 43 Chocolate

1525 682 52 Mittelgrau

Größen 37/38-47/48, **BodyStyle**

**2) Herrenhemd 1526**

Form wie 1), aber mit 1/2-Arm

1526 682 21 Weiß

1526 682 32 Schwarz

1526 682 43 Chocolate

1526 682 52 Mittelgrau

Größen 37/38-47/48,

**BodyStyle**

**3) Damenbluse 1527**

1/1-Arm, Hemdblusenkragen, Knopfverschluss, Abnäher im Rücken, Ärmel mit Manschetten, Teilungsnähte

1527 682 21 Weiß

1527 682 32 Schwarz

1527 682 43 Chocolate

1527 682 52 Mittelgrau

Größen 32-54, **BodyStyle**

**4) Damenbluse 1528**

Form wie 3), aber mit 1/2-Arm

1528 682 21 Weiß

1528 682 32 Schwarz

1528 682 43 Chocolate

1528 682 52 Mittelgrau

Größen 32-54, **BodyStyle**

**5) Damenbluse 1519**

Form wie 3), aber mit 3/4-Arm

1519 682 21 Weiß

1519 682 32 Schwarz

1519 682 43 Chocolate

1519 682 52 Mittelgrau

Größen 32-54, **BodyStyle**

**1) Men's shirt 1525**

1/1 sleeve, shirt collar, button fastening, darts on back, sleeves with cuffs, 1 breast pocket

1525 682 21 White

1525 682 32 Black

1525 682 43 Chocolate

1525 682 52 Mid grey

Sizes 15-19, **BodyStyle**

**2) Men's shirt 1526**

Style as 1), but with 1/2 sleeve

1526 682 21 White

1526 682 32 Black

1526 682 43 Chocolate

1526 682 52 Mid grey

Sizes 15-19, **BodyStyle**

**3) Women's blouse 1527**

1/1 sleeve, shirt collar, button fastening, darts on back, dividing seams

1527 682 21 White

1527 682 32 Black

1527 682 43 Chocolate

1527 682 52 Mid grey

Sizes 6-28, **BodyStyle**

**4) Women's blouse 1528**

Style as 3), but with 1/2 sleeve

1528 682 21 White

1528 682 32 Black

1528 682 43 Chocolate

1528 682 52 Mid grey

Sizes 6-28, **BodyStyle**

**5) Women's blouse 1519**

Style as 3), but with 3/4 sleeve

1519 682 21 White

1519 682 32 Black

1519 682 43 Chocolate

1519 682 52 Mid grey

Sizes 6-28, **BodyStyle**

4  
Damenbluse  
Women's blouse  
1528 682 32  
**BodyStyle**

1  
Herrenhemd  
Men's shirt  
1525 682 43  
**BodyStyle**

**Was so nah am Gesicht ist,  
sollte diese Klasse haben.**

Something that is this close to the face should be high quality.

Alle Artikel dieser Doppelseite sind **kochfest und pflegeleicht**.

**Stretch** 48% Polyester/47% Baumwolle/5% Lastol.

**BP BodyStyle** macht unsere Blusen und Hemden besonders attraktiv - alle Modelle mit körpernahe Schnitt.

All items on this double page are **boil-proof and easy-care**.

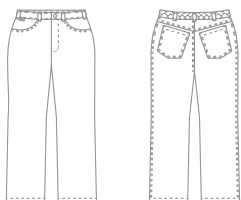
**Stretch** 48% polyester/47% cotton/5% lastol.

**BP BodyStyle** makes our blouses and shirts particularly attractive - all models with tailored fit.



SERVICE

**Für Sie&Ihn**  
Unisex



**Hose für Sie&Ihn 1643**

Größen XS<sub>n</sub>-XXXS<sub>n</sub>,  
XSI-XXXSI

**Unisex trousers 1643**

Sizes XS<sub>n</sub>-XXXS<sub>n</sub>,  
XSI-XXXSI

65% PES/35% CO



**1643 510 31** Schwarz/Weiß Black/White



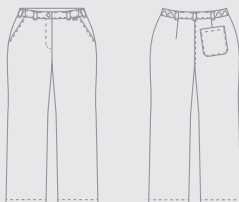
**1643 558 21** Weiß White



**1643 558 47** Ecrú Ecrú



**Damen**  
Women



**Damenhose 1644**

Größen 34<sub>n</sub>-54<sub>n</sub>, 34I-54I

**Women's trousers 1644**

Sizes 8<sub>n</sub>-28<sub>n</sub>, 8I-28I

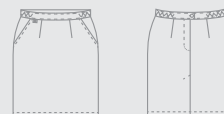
48% CO/48% PES/4% Lastol,  
**COMFORTEC® STRETCH**



**1644 686 21** Weiß, auch in Größe 34<sub>s</sub>-54<sub>s</sub>  
White, also in size 8<sub>s</sub>-28<sub>s</sub>



**1644 686 32** Schwarz Black



**Rock 1518**

Größen 34<sub>n</sub>-54<sub>n</sub>, Länge 50 cm  
Größen 34I-54I, Länge 80 cm

**Skirt 1518**

Sizes 8<sub>n</sub>-28<sub>n</sub>, length 50 cm  
Sizes 8I-28I, length 80 cm

48% CO/48% PES/4% Lastol,  
**COMFORTEC® STRETCH**



**1518 686 32** Schwarz Black



**Damenweste 1530**

Größen 34-54

**Women's waistcoat 1530**

Sizes 8-28

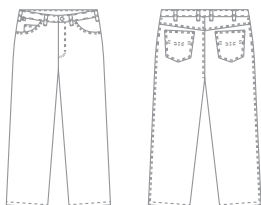
49% CO/48% PES/3% Lastol,  
**COMFORTEC® STRETCH**



**1530 684 32** Schwarz Black



**Herren**  
Men



**Herrenhose 1649**

Größen 44-64

**Men's trousers 1649**

Sizes 34/35-47/48

50% CO/50% PES,  
**COMFORTEC®**



**1649 488 32** Schwarz Black



**Herrenhose 1368**

Größen 44-64, 90-114, 24-29

**Men's trousers 1368**

Sizes 30-47/48, 30L-39/40L, 34S-43/44S

48% CO/48% PES/4% Lastol,  
**COMFORTEC® STRETCH**



**1368 686 21** Weiß auch in Größe 24-31  
White also in size 34S-47/48S



**1368 686 32** Schwarz Black



**Herrenweste 1529**

Größen 44-64

**Men's waistcoat 1529**

Sizes 34/35-47/48

49% CO/48% PES/3% Lastol,  
**COMFORTEC® STRETCH**



**1529 684 32** Schwarz Black



**Damenbluse 1519**  
Größen 32-54

**Women's blouse 1519**  
Sizes 6-28

48% PES/47% CO/5% Lastol,  
**STRETCH**

- 1519 682 21** Weiß White
- 1519 682 32** Schwarz Black
- 1519 682 43** Chocolate Chocolate
- 1519 682 52** Mittelgrau Mid grey



**Damenbluse 1527**  
Größen 32-54

**Women's blouse 1527**  
Sizes 6-28

48% PES/47% CO/5% Lastol,  
**STRETCH**

- 1527 682 21** Weiß White
- 1527 682 32** Schwarz Black
- 1527 682 43** Chocolate Chocolate
- 1527 682 52** Mittelgrau Mid grey



**Damenbluse 1528**  
Größen 32-54

**Women's blouse 1528**  
Sizes 6-28

48% PES/47% CO/5% Lastol,  
**STRETCH**

- 1528 682 21** Weiß White
- 1528 682 32** Schwarz Black
- 1528 682 43** Chocolate Chocolate
- 1528 682 52** Mittelgrau Mid grey



**Herrenhemd 1525**  
Größen 37/38-47/48

**Men's shirt 1525**  
Sizes 15-19

48% PES/47% CO/5% Lastol,  
**STRETCH**

- 1525 682 21** Weiß White
- 1525 682 32** Schwarz Black
- 1525 682 43** Chocolate Chocolate
- 1525 682 52** Mittelgrau Mid grey



**Herrenhemd 1526**  
Größen 37/38-47/48

**Men's shirt 1526**  
Sizes 15-19

48% PES/47% CO/5% Lastol,  
**STRETCH**

- 1526 682 21** Weiß White
- 1526 682 32** Schwarz Black
- 1526 682 43** Chocolate Chocolate
- 1526 682 52** Mittelgrau Mid grey



**SERVICE**





Geräumig, hell, freundlich, transparent und schnörkellos – das „Kap am Südkai“ ist ein für gehobene Küchen gänzlich untypisches Restaurant am südlichen Ende der Kölner Innenstadt: Als krönender Abschluss des ultramodernen neuen Kölner Rheinauhafens ist das Restaurant mit dem schüchternen Zusatz „Bistro, Bar, Lounge“ weit mehr als nur ein Geheimtipp. Steffen Kimmig machte in wenigen Jahren aus den Räumlichkeiten einer Zweckgastronomie eine feste Kölner Institution für eine unaufgeregte, frische und überraschende Küche.


„Meine Wurzeln sind französisch, meine Leidenschaft mediterran.“ sagt Kimmig. Und fügt hinzu, dass er die „ganze Gänseleber-Nummer mit ChiChi“ nicht mehr so spannend fände, und er deshalb als eigener Chef seine Küche sehr geerdet angelegt habe: „Ein gutes Essen besteht aus 3 Komponenten. Ein Stück Fleisch oder Fisch – superfrisch und gut zubereitet. Eine schlichte Beilage, die ebenso gut schmeckt wie aussieht. Und eine tolle, leichte Sauce. Fertig.“

Kimmig weiß, wovon er spricht. Von der Pike auf hat er das Handwerk und die Kunst der guten Küche gelernt. Von Kehl am Rhein aus haben ihn seine Wanderjahre unter anderem in die „Sonne“ in St. Peter geführt, der Einstieg in die Sterne-Küchen. Danach ging es über das „Hessler“ in Frankfurt nach München-Heidhausen, wo er zweieinhalb Jahre im „Massimiliano“ in Zusammenarbeit mit ehemaligen Witzigmann-Mitarbeitern zum Küchenchef aufstieg. Drei Jahre im „Tantris“ folgten – „der Geburtsstätte des deutschen Küchenwunders“ so Kimmig – wo er von Köchen wie Hans Haas, Jo Gasser und vor allem Eckart Witzigmann lernen durfte. Dieser engagierte Kimmig danach als persönlichen Assistenten, um mit ihm zusammen neue Rezepte für seine Bücher zu entwickeln. „Dieses Jahr mit Witzigmann war das anregendste, entspannteste und kreativste in meinem Leben.“ sagt Steffen Kimmig über diese Zeit. Heute sind Kimmig das Wohlgefühl seiner Gäste und die Vermeidung von Schwellenängsten wichtiger als Sterne und Auszeichnungen. „Die professionellste Einfachheit liegt im Weglassen von Dingen, die man aber kennen muss,“ sagt Kimmig und beweist diese Philosophie mit einer saisonal wechselnden, experimentierfreudigen und kreativen Karte. Nur was die Disziplin angeht, ist Kimmig ganz traditioneller Küchenchef und verlangt von allen Mitarbeitern – auch und besonders in der Küche – 120%igen Einsatz und eine saubere und

gepflegte Erscheinung. Er setzt dabei in Küche, Barbereich und Service auf die Berufskleidung von BP – denn ebenso wie bei seinen kulinarischen Ideen schätzt er „die wohlthuende und inspirierende Melange aus bester Qualität, guten Ideen und überzeugenden Lösungen!“.

Spacious, light, friendly, transparent and understated – the “Kap am Südkai” is anything but typical of a gourmet restaurant at the southern end of Cologne’s city centre: the crowning glory of the ultramodern new Rheinau Docks in Cologne, the restaurant that modestly calls itself a “bistro, bar, lounge” is much more than just a hot tip. In a few years, Steffen Kimmig has transformed the premises of a functional eatery into a Cologne institution for straightforward, fresh and surprising cuisine. “My roots are French but my passion is Mediterranean,” says Kimmig. He adds that he is tired of the “whole foie-gras thing with chi-chi” and that, as his own boss, he likes to make sure that his food is very down to earth: “A good meal consists of three components. A piece of meat or fish – as fresh as it comes and well prepared. A simple side dish that tastes as good as it looks. And a fantastic, light sauce. That’s all there is to it.” Kimmig knows what he’s talking about. He learned the craft and art of good cuisine from scratch. Born in South Germany, his journey took him through many high-profile and star-studded kitchens. He trained under some of Germany’s most famous chefs, such as award-winning chef Eckart Witzigmann. However, today, Kimmig is more concerned with the well-being of his guests and with encouraging them to step inside than he is with stars and awards. “The most professional simplicity is to omit those things that you nevertheless have to fully understand,” says Kimmig and demonstrates this philosophy with a seasonal, creative menu featuring innovative, new ideas. However, when it comes to discipline, Kimmig is quite clearly of the old school, demanding nothing less than 120% commitment from his employees and a clean and well-presented appearance – also and particularly in the kitchen. That is why he relies on BP workwear in the kitchen, bar and service areas because, just as with his culinary ideas, he values “the attractive and inspiring mix of top quality, good ideas and convincing solutions!”





Das Service-Team Kap am Südkai trägt das Poloshirt 1624.  
The service team at the Kap am Südkai bar and restaurant  
in Cologne wears polo shirt 1624.



# shirts

A woman with long, wavy brown hair and light-colored eyes is looking towards the camera with a slight smile. She is wearing a maroon polo shirt with a pink collar. She is holding a clear glass containing a green liquid, a slice of lime, and some green herbs. She is using a metal muddler to mix the ingredients. She is also wearing a silver watch with a red strap on her left wrist. The background is dark.

**Verlassen Sie sich auf Shirts in höchster  
Markenqualität!** Shirts in reliable top brand quality!

- > **Einlauf- und formstabil** durch Vorwäsche
- > **Farbecht, chlorecht und kochfest** durch hochwertige Färbeverfahren
- > **Schulterverstärkung** für mehr Formstabilität
- > **BodyStyle**

- > **Non-shrink and retains its shape** thanks to pre-washing
- > **Colourfast, chlorine-resistant and boil-proof** thanks to high-quality dyeing method
- > **Reinforced shoulder** for greater shape retention
- > **BodyStyle**



50% CO/50% PES  
ca./approx. 220 g/m<sup>2</sup>



**Damen-Poloshirt 1624, 2 Stück**  
Größen XS-XXL 50% Baumwolle/50% Polyester  
**Industriewäsche-geeignet**  
1/2-Arm, Polokragen mit Knopfleiste, **BodyStyle**  
**einlaufstabil durch Vorwäsche, kochfest, chlorecht**

- |             |            |             |          |
|-------------|------------|-------------|----------|
| 1624 183 10 | Dunkelblau | 1624 183 51 | Hellgrau |
| 1624 183 11 | Hellblau   | 1624 183 71 | Mint     |
| 1624 183 13 | Königsblau | 1624 183 81 | Rot      |
| 1624 183 21 | Weiß       | 1624 183 82 | Bordeaux |
| 1624 183 32 | Schwarz    | 1624 183 83 | Rosa     |
| 1624 183 47 | Ecreu      |             |          |

**Women's polo shirt 1624, pack of 2**  
Sizes XS-XXL 50% cotton/50% polyester  
**Suitable for industrial laundering**  
1/2 sleeve, polo collar with button band, **BodyStyle, non-shrink**  
**thanks to pre-washing, boil-proof, chlorine-resistant**

- |             |            |             |            |
|-------------|------------|-------------|------------|
| 1624 183 10 | Dark blue  | 1624 183 51 | Light grey |
| 1624 183 11 | Light blue | 1624 183 71 | Mint       |
| 1624 183 13 | Royal blue | 1624 183 81 | Red        |
| 1624 183 21 | White      | 1624 183 82 | Claret     |
| 1624 183 32 | Black      | 1624 183 83 | Rose       |
| 1624 183 47 | Ecreu      |             |            |



- > **Einlauf- und formstabil** durch Vorwäsche
- > **Farbecht, chlorecht und kochfest** durch hochwertige Färbverfahren
- > **Schulterverstärkung und verstärkte Brusttasche** für mehr Formstabilität

- > **Non-shrink and retains its shape** thanks to pre-washing
- > **Colourfast, chlorine-resistant and boil-proof** thanks to high-quality dyeing method
- > **Reinforced shoulder and breast pocket** for greater shape retention



50% CO/50% PES  
ca./approx. 220 g/m<sup>2</sup>



**Poloshirt für Sie&Ihn 1622, 2 Stück**

Größen XS-XXXXL 50% Baumwolle/50% Polyester

**Industriewäsche-geeignet**

1/2-Arm, Polokragen mit Knopfleiste, 1 Brusttasche  
**einlaufstabil durch Vorwäsche, kochfest, chlorecht**

1622 183 10	Dunkelblau	1622 183 71	Mint
1622 183 11	Hellblau	1622 183 74	Mittelgrün
1622 183 13	Königsblau	1622 183 81	Rot
1622 183 21	Weiß	1622 183 82	Bordeaux
1622 183 32	Schwarz	1622 183 83	Rosa
1622 183 47	Ecru	1622 183 85	Orange
1622 183 51	Hellgrau	1622 183 86	Gelb
1622 183 53	Dunkelgrau	1622 183 110	Nachtblau

**Unisex polo shirt 1622, pack of 2**

Sizes XS-XXXXL 50% cotton/50% polyester

**Suitable for industrial laundering**

1/2 sleeve, polo neck with button band, 1 breast pocket, **non-shrink thanks to pre-washing, boil-proof, chlorine-resistant**

1622 183 10	Dark blue	1622 183 71	Mint
1622 183 11	Light blue	1622 183 74	Mid green
1622 183 13	Royal blue	1622 183 81	Red
1622 183 21	White	1622 183 82	Claret
1622 183 32	Black	1622 183 83	Rose
1622 183 47	Ecru	1622 183 85	Orange
1622 183 51	Light grey	1622 183 86	Yellow
1622 183 53	Dark grey	1622 183 110	Night blue



- > **Einlauf- und formstabil** durch Vorwäsche
- > **Farbecht, chlorecht und kochfest** durch hochwertige Färbeverfahren
- > **Schulterverstärkung** für mehr Formstabilität



- > **Non-shrink and retains its shape** thanks to pre-washing
- > **Colourfast, chlorine-resistant and boil-proof** thanks to high-quality dyeing method
- > **Reinforced shoulder** for greater shape retention

50% CO/50% PES  
ca./approx. 180 g/m<sup>2</sup>



**T-Shirt für Sie&Ihn 1621, 2 Stück**

Größen S-XXXL, Weiß XS-XXXXL 50% Baumwolle/50% Polyester

**Industriewäsche-geeignet**

1/2-Arm, Rundhals, **einlaufstabil durch Vorwäsche, kochfest, chlorecht**

<b>1621 173 10</b>	Dunkelblau	<b>1621 173 74</b>	Mittelgrün
<b>1621 173 13</b>	Königsblau	<b>1621 173 81</b>	Rot
<b>1621 173 21</b>	Weiß	<b>1621 173 82</b>	Bordeaux
<b>1621 173 32</b>	Schwarz	<b>1621 173 85</b>	Orange
<b>1621 173 47</b>	Ecru	<b>1621 173 86</b>	Gelb
<b>1621 173 51</b>	Hellgrau	<b>1621 173 110</b>	Nachtblau
<b>1621 173 53</b>	Dunkelgrau		

**Unisex T-shirt 1621, pack of 2**

Sizes S-XXXL, white XS-XXXXL 50% cotton/50% polyester

**Suitable for industrial laundering**

1/2 sleeve, round neck, **non-shrink thanks to pre-washing, boil-proof, chlorine-resistant**

<b>1621 173 10</b>	Dark blue	<b>1621 173 74</b>	Mid green
<b>1621 173 13</b>	Royal blue	<b>1621 173 81</b>	Red
<b>1621 173 21</b>	White	<b>1621 173 82</b>	Claret
<b>1621 173 32</b>	Black	<b>1621 173 85</b>	Orange
<b>1621 173 47</b>	Ecru	<b>1621 173 86</b>	Yellow
<b>1621 173 51</b>	Light grey	<b>1621 173 110</b>	Night blue
<b>1621 173 53</b>	Dark grey		



- > **Einlauf- und formstabil** durch Vorwäsche
- > **Farbecht, chlorecht und kochfest** durch hochwertige Färbverfahren
- > **Schulterverstärkung** für mehr Formstabilität

- > **Non-shrink and retains its shape** thanks to pre-washing
- > **Colourfast, chlorine-resistant and boil-proof** thanks to high-quality dyeing method
- > **Reinforced shoulder** for greater shape retention



feel the difference

55% CO/45% PES  
ca./approx. 320 g/m<sup>2</sup>  
Weiß/White  
ca./approx. 400 g/m<sup>2</sup>

**Sweatshirt für Sie&Ihn 1623, 2 Stück**

Größen S-XXXL, Weiß XS-XXXXL  
55% Baumwolle/45% Polyester  
**Industriewäsche-geeignet**  
1/1-Arm, Rundhals, Ärmel- und Saumbündchen,  
**einlaufstabil durch Vorwäsche,**  
**kochfest, chlorecht**

- 1623 193 10 Dunkelblau
- 1623 193 13 Königsblau
- 1623 193 21 Weiß
- 1623 193 32 Schwarz
- 1623 193 47 Ecru
- 1623 193 51 Hellgrau
- 1623 193 53 Dunkelgrau
- 1623 193 74 Mittelgrün
- 1623 193 81 Rot
- 1623 193 82 Bordeaux
- 1623 193 85 Orange
- 1623 193 86 Gelb
- 1623 193 110 Nachtblau

**Unisex sweatshirt 1623, pack of 2**

Sizes S-XXXL, white XS-XXXXL  
65% cotton/35% polyester  
**Suitable for industrial laundering**  
1/1 sleeve, round neck, cuff and hem,  
**non-shrink thanks to pre-washing,**  
**boil-proof, chlorine-resistant**

- 1623 193 10 Dark blue
- 1623 193 13 Royal blue
- 1623 193 21 White
- 1623 193 32 Black
- 1623 193 47 Ecru
- 1623 193 51 Light grey
- 1623 193 53 Dark grey
- 1623 193 74 Mid green
- 1623 193 81 Red
- 1623 193 82 Claret
- 1623 193 85 Orange
- 1623 193 86 Yellow
- 1623 193 110 Night blue



SHIRTS

1  
T-Shirt für Sie&Ihn  
Unisex T-shirt  
1221



**1) T-Shirt für Sie&Ihn 1221**  
Größen S-XXXL, Weiß auch in XS  
100% Baumwolle  
1/2-Arm, Rundhals

- 1221 170 10 Dunkelblau
- 1221 170 13 Königsblau
- 1221 170 21 Weiß
- 1221 170 32 Schwarz
- 1221 170 51 Hellgrau
- 1221 170 53 Dunkelgrau
- 1221 170 74 Mittelgrün
- 1221 170 81 Rot

**1) Unisex T-shirt 1221**  
Sizes S-XXXL, white also in XS  
100% cotton  
1/2 sleeve, round neck

- 1221 170 10 Dark blue
- 1221 170 13 Royal blue
- 1221 170 21 White
- 1221 170 32 Black
- 1221 170 51 Light grey
- 1221 170 53 Dark grey
- 1221 170 74 Mid green
- 1221 170 81 Red

2  
Sweatshirt  
für Sie&Ihn  
Unisex sweatshirt  
1223



### 2) Sweatshirt für Sie&Ihn 1223

Größen S-XXXL, Weiß auch in XS  
65% Baumwolle/35% Polyester  
1/1-Arm, Rundhals, Ärmel- und Saumbündchen

1223 190 10	Dunkelblau
1223 190 13	Königsblau
1223 190 21	Weiß
1223 190 32	Schwarz
1223 190 51	Hellgrau
1223 190 53	Dunkelgrau
1223 190 74	Mittelgrün
1223 190 81	Rot

### 2) Unisex sweatshirt 1223

Sizes S-XXXL, white also in XS  
65% cotton/35% polyester  
1/1 sleeve, round neck, cuff and hem

1223 190 10	Dark blue
1223 190 13	Royal blue
1223 190 21	White
1223 190 32	Black
1223 190 51	Light grey
1223 190 53	Dark grey
1223 190 74	Mid green
1223 190 81	Red



feel the difference

T-Shirts T-shirts  
100% CO,  
ca./approx. 160 g/m<sup>2</sup>  
Poloshirts Polo shirts  
100% CO,  
ca./approx. 200 g/m<sup>2</sup>  
Sweatshirts  
65% CO/35% PES  
ca./approx. 320 g/m<sup>2</sup>

3  
Poloshirt  
für Sie&Ihn  
Unisex polo shirt  
1222



## Echte Multitalente. In 8 Farben.

Real all-rounders. In 8 colours.

### 3) Poloshirt für Sie&Ihn 1222

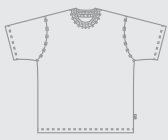
Größen S-XXXL, Weiß auch in XS  
100% Baumwolle  
1/2-Arm, Polo-Kragen mit Knopfleiste,  
1 Brusttasche

1222 180 10	Dunkelblau
1222 180 13	Königsblau
1222 180 21	Weiß
1222 180 32	Schwarz
1222 180 51	Hellgrau
1222 180 53	Dunkelgrau
1222 180 74	Mittelgrün
1222 180 81	Rot

### 3) Unisex polo shirt 1222









Sizes S-XXXL, white also in XS  
100% cotton  
1/2 sleeve, polo neck with button band,  
1 breast pocket

1222 180 10	Dark blue
1222 180 13	Royal blue
1222 180 21	White
1222 180 32	Black
1222 180 51	Light grey
1222 180 53	Dark grey
1222 180 74	Mid green
1222 180 81	Red



**T-Shirt für Sie&Ihn 1221**  
Größen S-XXXL,  
Weiß auch in XS

100% CO

-  **1221 170 10** Dunkelblau Dark blue
-  **1221 170 13** Königsblau Royal blue
-  **1221 170 21** Weiß White
-  **1221 170 32** Schwarz Black
-  **1221 170 51** Hellgrau Light grey
-  **1221 170 53** Dunkelgrau Dark grey
-  **1221 170 74** Mittelgrün Mid green
-  **1221 170 81** Rot Red











**Unisex T-shirt 1221**  
Sizes S-XXXL,  
white also in XS



**T-Shirt für Sie&Ihn 1621**  
Größen S-XXXL,  
Weiß XS-XXXXL






50% CO/50% PES, **Industriewäsche-geeignet**  
**Suitable for industrial laundering**

-  **1621 173 10** Dunkelblau Dark blue
-  **1621 173 13** Königsblau Royal blue
-  **1621 173 21** Weiß White
-  **1621 173 32** Schwarz Black
-  **1621 173 47** Ecru Ecru
-  **1621 173 51** Hellgrau Light grey
-  **1621 173 53** Dunkelgrau Dark grey
-  **1621 173 74** Mittelgrün Mid green



**Unisex T-shirt 1621**  
Sizes S-XXXL,  
white XS-XXXXL











-  **1621 173 81** Rot Red
-  **1621 173 82** Bordeaux Claret
-  **1621 173 85** Orange Orange
-  **1621 173 86** Gelb Yellow
-  **1621 173 110** Nachtblau Night blue



**Poloshirt für Sie&Ihn 1222**  
Größen S-XXXL,  
Weiß auch in XS

100% CO

-  **1222 180 10** Dunkelblau Dark blue
-  **1222 180 13** Königsblau Royal blue
-  **1222 180 21** Weiß White
-  **1222 180 32** Schwarz Black
-  **1222 180 51** Hellgrau Light grey
-  **1222 180 53** Dunkelgrau Dark grey
-  **1222 180 74** Mittelgrün Mid green
-  **1222 180 81** Rot Red



**Unisex polo shirt 1222**  
Sizes S-XXXL,  
white also in XS



**Poloshirt für Sie&Ihn 1622**  
Größen S-XXXL,  
Weiß XS-XXXXL

50% CO/50% PES, **Industriewäsche-geeignet**

-  **1622/1624 183 10** Dunkelblau Dark blue
-  **1622/1624 183 11** Hellblau Light blue
-  **1622/1624 183 13** Königsblau Royal blue
-  **1622/1624 183 21** Weiß White
-  **1622/1624 183 32** Schwarz Black
-  **1622/1624 183 47** Ecru Ecru
-  **1622/1624 183 51** Hellgrau Light grey
-  **1622 183 53** Dunkelgrau Dark grey



**Unisex polo shirt 1622**  
Sizes S-XXXL,  
white XS-XXXXL











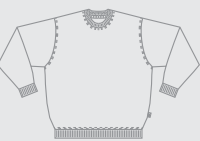
**Damen-Poloshirt 1624**  
Größen XS-XXL



**Women's polo shirt 1624**  
Sizes XS-XXL









**Suitable for industrial laundering**

-  **1622/1624 183 71** Mint Mint
-  **1622 183 74** Mittelgrün Mid green
-  **1622/1624 183 81** Rot Red
-  **1622/1624 183 82** Bordeaux Claret
-  **1622/1624 183 83** Rosa Rose
-  **1622 183 85** Orange Orange
-  **1622 183 86** Gelb Yellow
-  **1622 183 110** Nachtblau Night blue



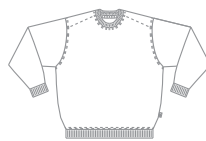
**Sweatshirt für Sie&Ihn 1223**  
Größen S-XXXL,  
Weiß auch in XS

65% CO/35% PES

-  **1223 190 10** Dunkelblau Dark blue
-  **1223 190 13** Königsblau Royal blue
-  **1223 190 21** Weiß White
-  **1223 190 32** Schwarz Black
-  **1223 190 51** Hellgrau Light grey
-  **1223 190 53** Dunkelgrau Dark grey
-  **1223 190 74** Mittelgrün Mid green
-  **1223 190 81** Rot Red











**Unisex sweatshirt 1223**  
Sizes S-XXXL,  
white also in XS



**Sweatshirt für Sie&Ihn 1623**  
Größen S-XXXL,  
Weiß XS-XXXXL




55% CO/45% PES, **Industriewäsche-geeignet**

-  **1623 193 10** Dunkelblau Dark blue
-  **1623 193 13** Königsblau Royal blue
-  **1623 193 21** Weiß White
-  **1623 193 32** Schwarz Black
-  **1623 193 47** Ecru Ecru
-  **1623 193 51** Hellgrau Light grey
-  **1623 193 53** Dunkelgrau Dark grey
-  **1623 193 74** Mittelgrün Mid green



**Unisex sweatshirt 1623**  
Sizes S-XXXL,  
white XS-XXXXL

**Suitable for industrial laundering**

-  **1623 193 81** Rot Red
-  **1623 193 82** Bordeaux Claret
-  **1623 193 85** Orange Orange
-  **1623 193 86** Gelb Yellow
-  **1623 193 110** Nachtblau Night blue

Das Service-Team  
Kap am Südkai trägt die  
Bistroschürze 1583.

The service team at  
the Kap am Südkai bar  
and restaurant wears  
bistro apron 1583.

# accessoires

accessories

1) **Bistroschürze 1583 400 81** Größe 001 ca. 100 x 100 cm, Größe 002 ca. 100 x 125 cm **3-Stück-Packung**

2) **Bistroschürze 1584 400 81** Größe 001 ca. 100 x 100 cm **2-Stück-Packung**  
Bänder aus Grundware, Besatz in Bogenform, Gehschlitz mittig im Vorderteil

3) **Vorbinder 1580 400 81** Größe 001 ca. 60 x 75 cm, Größe 002 ca. 75 x 100 cm **5-Stück-Packung**

4) **Latzschürze 1581 400 81** Größe 001 ca. 100 x 80 cm **2-Stück-Packung**  
Trägerband mit Druckknöpfen verstellbar, 1 Seitentasche

5) **Schirmmütze 1582 400 81** Größe 001 **2-Stück-Packung**  
Kopfweite mit Druckknöpfen verstellbar

6) **Schiffchen 1585 400 81** Größe 001 **2-Stück-Packung**  
Kopfweite mit Druckknöpfen verstellbar

7) **Halstuch 1588 400 81** Größe 001 ca. 100 x 70 cm **3-Stück-Packung**

8) **Geldtasche 1055 890 32** Größe 001 100% Polyamid (Cordura®) **3-Stück-Packung**  
Gürtelschleife, D-Ring, 3 Taschen, davon 1 Stifftasche

9) **Gürtel 1499 001 32** Größe 001 (ca. 180 cm) 100% Polyester **3-Stück-Packung**  
Metallschnalle mit BP-Logo, individuell auf Länge zu kürzen

1) **Bistro apron 1583 400 81** size 001 approx. 100 x 100 cm, size 002 approx. 100 x 125 cm **pack of 3**

2) **Bistro apron 1584 400 81** size 001 approx. 100 x 100 cm **pack of 2**  
Strings of main fabric, arc-shaped trim, slit in middle of front

3) **Bar apron 1580 400 81** size 001 approx. 60 x 75 cm, size 002 approx. 75 x 100 cm **pack of 5**

4) **Bib apron 1581 400 81** size 001 approx. 100 x 80 cm **pack of 2**  
Loop adjustable with press stud fasteners, 1 side pocket

5) **Peaked cap 1582 400 81** size 001 **pack of 2**  
Adjustable to head size with press stud fasteners

6) **Forage cap 1585 400 81** size 001 **pack of 2**  
Adjustable to head size with press stud fasteners

7) **Neck tie 1588 400 81** size 001 approx. 100 x 70 cm **pack of 3**

8) **Wallet 1055 890 32** size 001 100% polyamide (Cordura®) **pack of 3**  
Belt loop, D-ring, 3 pockets, one of which a pen pocket

9) **Belt 1499 001 32** size 001 (approx. 180 cm) 100% polyester **pack of 3**  
Metal buckle with BP logo, can be cut to length



# liebe

love

Sinnlich, kraftvoll, furchtlos und leidenschaftlich –  
nicht umsonst steht die Farbe Rot für die Liebe.

Sensual, powerful, fearless and passionate –  
not for nothing is red the colour of love.

Alle Artikel dieser Seite (außer Geldtasche und Gürtel) sind **Industriewäsche-geeignet, kochfest und pflegeleicht.** 65% Polyester/35% Baumwolle

All items on this page (apart from the wallet and belt) are **boil-proof, easy-care and suitable for industrial laundering.** 65% polyester/35% cotton

9  
Gürtel  
Belt  
1499 001 32



8  
Geldtasche  
Wallet  
1055 890 32



3  
Vorbinder  
Bar apron  
1580 400 81



4  
Latzschürze  
Bib apron  
1581 400 81



5  
Schirmmütze  
Peaked cap  
1582 400 81

6  
Schiffchen  
Forage cap  
1585 400 81



7  
Halstuch  
Neck tie  
1588 400 81

2  
Bistroschürze  
Bistro apron  
1584 400 81



1  
Bistroschürze  
Bistro apron  
1583 400 81

Kugelknöpfe in verschiedenen  
Farben und Dessins ab Seite 82  
Studs in various colours and  
designs from page 82

1) **Bistroschürze 1583 400 74** Größe 001 ca. 100 x 100 cm, Größe 002 ca. 100 x 125 cm **3-Stück-Packung**

2) **Vorbinder 1580 400 74** Größe 001 ca. 60 x 75 cm, Größe 002 ca. 75 x 100 cm **5-Stück-Packung**

3) **Latzschürze 1581 400 74** Größe 001 ca. 100 x 80 cm **2-Stück-Packung**  
Trägerband mit Druckknöpfen verstellbar, 1 Seitentasche

4) **Schirmmütze 1582 400 74** Größe 001 **2-Stück-Packung**  
Kopfweite mit Druckknöpfen verstellbar

5) **Schiffchen 1585 400 74** Größe 001 **2-Stück-Packung**  
Kopfweite mit Druckknöpfen verstellbar

6) **Halstuch 1588 400 74** Größe 001 ca. 100 x 70 cm **3-Stück-Packung**

7) **Geldtasche 1055 890 32** Größe 001 100% Polyamid (Cordura®) **3-Stück-Packung**  
Gürtelschlaufe, D-Ring, 3 Taschen, davon 1 Stifftasche

8) **Gürtel 1499 001 32** Größe 001 (ca. 180 cm) 100% Polyester **3-Stück-Packung**  
Metallschnalle mit BP-Logo, individuell auf Länge zu kürzen

1) **Bistro apron 1583 400 74** size 001 approx. 100 x 100 cm, size 002 approx. 100 x 125 cm **pack of 3**

2) **Bar apron 1580 400 74** size 001 approx. 60 x 75 cm, size 002 approx. 75 x 100 cm **pack of 5**

3) **Bib apron 1581 400 74** size 001 approx. 100 x 80 cm **pack of 2**  
Loop adjustable with press stud fasteners, 1 side pocket

4) **Peaked cap 1582 400 74** size 001 **pack of 2**  
Adjustable to head size with press stud fasteners

5) **Forage cap 1585 400 74** size 001 **pack of 2**  
Adjustable to head size with press stud fasteners

6) **Neck tie 1588 400 74** size 001 approx. 100 x 70 cm **pack of 3**

7) **Wallet 1055 890 32** size 001 100% polyamide (Cordura®) **pack of 3**  
Belt loop, D-ring, 3 pockets, one of which a pen pocket

8) **Belt 1499 001 32** size 001 (approx. 180 cm) 100% polyester **pack of 3**  
Metal buckle with BP logo, can be cut to length

*frische*  
*freshness*

Natur pur, Lebendigkeit und Wachstum  
– die idealen Zutaten für Ihren Beruf.

Naturalness, vitality and growth – the ideal  
ingredients for your professional life.

Alle Artikel dieser Seite (außer Geldtasche und Gürtel) sind **Industriewäsche-geeignet, kochfest und pflegeleicht.**  
65% Polyester/35% Baumwolle

All items on this page (apart from the wallet and belt) are **boil-proof, easy-care and suitable for industrial laundering.**  
65% polyester/35% cotton

5  
Schiffchen  
Forage cap  
1585 400 74

3  
Latzschürze  
Bib apron  
1581 400 74

2  
Vorbinder  
Bar apron  
1580 400 74

7  
Geldtasche  
Wallet  
1055 890 32

8  
Gürtel  
Belt  
1499 001 32

4  
Schirmmütze  
Peaked cap  
1582 400 74

6  
Halstuch  
Neck tie  
1588 400 74

1  
Bistroschürze  
Bistro apron  
1583 400 74

Kugelknöpfe in verschiedenen  
Farben und Dessins ab Seite 82  
Studs in various colours and  
designs from page 82

1) **Bistroschürze 1583 400 86** Größe 001 ca. 100 x 100 cm, Größe 002 ca. 100 x 125 cm **3-Stück-Packung**

2) **Vorbinder 1580 400 86** Größe 001 ca. 60 x 75 cm, Größe 002 ca. 75 x 100 cm **5-Stück-Packung**

3) **Latzschürze 1581 400 86** Größe 001 ca. 100 x 80 cm **2-Stück-Packung**  
Trägerband mit Druckknöpfen verstellbar, 1 Seitentasche

4) **Schirmmütze 1582 400 86** Größe 001 **2-Stück-Packung**  
Kopfwerte mit Druckknöpfen verstellbar

5) **Schiffchen 1585 400 86** Größe 001 **2-Stück-Packung**  
Kopfwerte mit Druckknöpfen verstellbar

6) **Halstuch 1588 400 86** Größe 001 ca. 100 x 70 cm **3-Stück-Packung**

7) **Geldtasche 1055 890 32** Größe 001 100% Polyamid (Cordura®) **3-Stück-Packung**  
Gürtelschleife, D-Ring, 3 Taschen, davon 1 Stifftasche

8) **Gürtel 1499 001 32** Größe 001 (ca. 180 cm) 100% Polyester **3-Stück-Packung**  
Metallschnalle mit BP-Logo, individuell auf Länge zu kürzen

1) **Bistro apron 1583 400 86** size 001 approx. 100 x 100 cm, size 002 approx. 100 x 125 cm **pack of 3**

2) **Bar apron 1580 400 86** size 001 approx. 60 x 75 cm, size 002 approx. 75 x 100 cm **pack of 5**

3) **Bib apron 1581 400 86** size 001 approx. 100 x 80 cm **pack of 2**  
Loop adjustable with press stud fasteners, 1 side pocket

4) **Peaked cap 1582 400 86** size 001 **pack of 2**  
Adjustable to head size with press stud fasteners

5) **Forage cap 1585 400 86** size 001 **pack of 2**  
Adjustable to head size with press stud fasteners

6) **Neck tie 1588 400 86** size 001 approx. 100 x 70 cm **pack of 3**

7) **Wallet 1055 890 32** size 001 100% polyamide (Cordura®) **pack of 3**  
Belt loop, D-ring, 3 pockets, one of which a pen pocket

8) **Belt 1499 001 32** size 001 (approx. 180 cm) 100% polyester **pack of 3**  
Metal buckle with BP logo, can be cut to length

spas  
fun

Gelb steht für Freude, Licht, Fantasie und Weisheit – und auch Ihnen besonders gut.

Yellow stands for joy, light, imagination and wisdom – and it also looks great on you.

Alle Artikel dieser Seite (außer Geldtasche und Gürtel) sind **Industriewäsche-geeignet, kochfest und pflegeleicht.** 65% Polyester/35% Baumwolle

All items on this page (apart from the wallet and belt) are **boil-proof, easy-care and suitable for industrial laundering.** 65% polyester/35% cotton

4  
Schirmmütze  
Peaked cap  
1582 400 86



2  
Vorbinder  
Bar apron  
1580 400 86



6  
Halstuch  
Neck tie  
1588 400 86



3  
Latzschürze  
Bib apron  
1581 400 86

7  
Geldtasche  
Wallet  
1055 890 32



8  
Gürtel  
Belt  
1499 001 32



5  
Schiffchen  
Forage cap  
1585 400 86



Kugelknöpfe in verschiedenen  
Farben und Dessins ab Seite xx  
Studs in various colours and  
designs from page 82



1  
Bistroschürze  
Bistro apron  
1583 400 86



1) **Bistroschürze 1583 400 47** Größe 001 ca. 100 x 100 cm, Größe 002 ca. 100 x 125 cm **3-Stück-Packung**

2) **Bistroschürze 1584 400 43** Größe 001 ca. 100 x 100 cm **2-Stück-Packung**  
Bänder aus Grundware, Besatz in Bogenform, Gehschlitz mittig im Vorderteil

3) **Vorbinder 1580 400 47** Größe 001 ca. 60 x 75 cm, Größe 002 ca. 75 x 100 cm **5-Stück-Packung**

4) **Latzschürze 1581 400 47** Größe 001 ca. 100 x 80 cm **2-Stück-Packung**  
Trägerband mit Druckknöpfen verstellbar, 1 Seitentasche

5) **Halstuch 1588 400 47** Größe 001 ca. 100 x 70 cm **3-Stück-Packung**

6) **Geldtasche 1055 890 32** Größe 001 100% Polyamid (Cordura®) **3-Stück-Packung**  
Gürtelschlaufe, D-Ring, 3 Taschen, davon 1 Stifftasche

7) **Gürtel 1499 001 32** Größe 001 (ca. 180 cm) 100% Polyester **3-Stück-Packung**  
Metallschnalle mit BP-Logo, individuell auf Länge zu kürzen

1) **Bistro apron 1583 400 47** size 001 approx. 100 x 100 cm, size 002 approx. 100 x 125 cm **pack of 3**

2) **Bistro apron 1584 400 43** size 001 approx. 100 x 100 cm **pack of 2**  
Strings of main fabric, arc-shaped trim, slit in middle of front

3) **Bar apron 1580 400 47** size 001 approx. 60 x 75 cm, size 002 approx. 75 x 100 cm **pack of 5**

4) **Bib apron 1581 400 47** size 001 approx. 100 x 80 cm **pack of 2**  
Loop adjustable with press stud fasteners, 1 side pocket

5) **Neck tie 1588 400 47** size 001 approx. 100 x 70 cm **pack of 3**

6) **Wallet 1055 890 32** size 001 100% polyamide (Cordura®) **pack of 3**  
Belt loop, D-ring, 3 pockets, one of which a pen pocket

7) **Belt 1499 001 32** size 001 (approx. 180 cm) 100% polyester **pack of 3**  
Metal buckle with BP logo, can be cut to length

# balance

Die Farbe der entspannten Ausgewogenheit:  
Ecreu – Natürlichkeit, die Sie anzieht.

The colour of relaxation and balance:  
ecreu – natural and attractive.

Alle Artikel dieser Seite (außer Geldtasche und Gürtel) sind **Industriewäsche-geeignet, kochfest und pflegeleicht.**  
65% Polyester/35% Baumwolle

All items on this page (apart from the wallet and belt) are **boil-proof, easy-care and suitable for industrial laundering.**  
65% polyester/35% cotton

1  
Bistroschürze  
Bistro apron  
1583 400 47



2  
Bistroschürze  
Bistro apron  
1584 400 43



5  
Halstuch  
Neck tie  
1588 400 47

4  
Latzschürze  
Bib apron  
1581 400 47



7  
Gürtel  
Belt  
1499 001 32



6  
Geldtasche  
Wallet  
1055 890 32



3  
Vorbinder  
Bar apron  
1580 400 47



Kugelknöpfe in  
verschiedenen  
Farben und Dessins  
ab Seite 82

Studs in various  
colours and designs  
from page 82

1) **Bistroschürze 1583 400 43** Größe 001 ca. 100 x 100 cm, Größe 002 ca. 100 x 125 cm **3-Stück-Packung**

2) **Bistroschürze 1584 400 43** Größe 001 ca. 100 x 100 cm **2-Stück-Packung**  
Bänder aus Grundware, Besatz in Bogenform, Gehschlitz mittig im Vorderteil

3) **Vorbinder 1580 400 43** Größe 001 ca. 60 x 75 cm, Größe 002 ca. 75 x 100 cm **5-Stück-Packung**

4) **Latzschürze 1581 400 43** Größe 001 ca. 100 x 80 cm **2-Stück-Packung**  
Trägerband mit Druckknöpfen verstellbar, 1 Seitentasche

5) **Halstuch 1588 400 43** Größe 001 ca. 100 x 70 cm **3-Stück-Packung**

6) **Geldtasche 1055 890 32** Größe 001 100% Polyamid (Cordura®) **3-Stück-Packung**  
Gürtelschlaufe, D-Ring, 3 Taschen, davon 1 Stifftasche

7) **Gürtel 1499 001 32** Größe 001 (ca. 180 cm) 100% Polyester **3-Stück-Packung**  
Metallschnalle mit BP-Logo, individuell auf Länge zu kürzen

1) **Bistro apron 1583 400 43** size 001 approx. 100 x 100 cm, size 002 approx. 100 x 125 cm **pack of 3**

2) **Bistro apron 1584 400 43** size 001 approx. 100 x 100 cm **pack of 2**  
Strings of main fabric, arc-shaped trim, slit in middle of front

3) **Bar apron 1580 400 43** size 001 approx. 60 x 75 cm, size 002 approx. 75 x 100 cm **pack of 5**

4) **Bib apron 1581 400 43** size 001 approx. 100 x 80 cm **pack of 2**  
Loop adjustable with press stud fasteners, 1 side pocket

5) **Neck tie 1588 400 43** size 001 approx. 100 x 70 cm **pack of 3**

6) **Wallet 1055 890 32** size 001 100% polyamide (Cordura®) **pack of 3**  
Belt loop, D-ring, 3 pockets, one of which a pen pocket

7) **Belt 1499 001 32** size 001 (approx. 180 cm) 100% polyester **pack of 3**  
Metal buckle with BP logo, can be cut to length

*ruhe*  
*tranquility*

Sicher und erdverbunden – die Farbe Braun bringt Souveränität in jede Situation.

Safe and down-to-earth – the colour brown brings a sense of aplomb to every situation.

Alle Artikel dieser Seite (außer Geldtasche und Gürtel) sind **Industriewäsche-geeignet, kochfest und pflegeleicht.**  
65% Polyester/35% Baumwolle

All items on this page (apart from the wallet and belt) are **boil-proof, easy-care and suitable for industrial laundering.**  
65% polyester/35% cotton

**3**  
Vorbinder  
Bar apron  
**1580 400 43**



**1**  
Bistroschürze  
Bistro apron  
**1583 400 43**



Passende Shirts  
ab Seite 45  
Matching shirts  
from page 45



**5**  
Halstuch  
Neck tie  
**1588 400 43**

**7**  
Gürtel  
Belt  
**1499 001 32**



**6**  
Geldtasche  
Wallet  
**1055 890 32**



**4**  
Latzschürze  
Bib apron  
**1581 400 43**



**2**  
Bistroschürze  
Bistro apron  
**1584 400 43**



1) **Bistroschürze 1583 400 32** Größe 001 ca. 100 x 100 cm, Größe 002 ca. 100 x 125 cm **3-Stück-Packung**

2) **Vorbinder 1580 400 32** Größe 001 ca. 60 x 75 cm, Größe 002 ca. 75 x 100 cm **5-Stück-Packung**

3) **Latzschürze 1581 400 32** Größe 001 ca. 100 x 80 cm **2-Stück-Packung**  
Trägerband mit Druckknöpfen verstellbar, 1 Seitentasche

4) **Bandana 1590 400 32** Größe 001 **2-Stück-Packung**

5) **Schirmmütze 1582 400 32** Größe 001 **2-Stück-Packung**  
Kopfweite mit Druckknöpfen verstellbar

6) **Schiffchen 1585 400 32** Größe 001 **2-Stück-Packung**  
Kopfweite mit Druckknöpfen verstellbar

7) **Halstuch 1588 400 32** Größe 001 ca. 100 x 70 cm **3-Stück-Packung**

8) **Geldtasche 1055 890 32** Größe 001 100% Polyamid (Cordura®) **3-Stück-Packung**  
Gürtelschlaufe, D-Ring, 3 Taschen, davon 1 Stifftasche

9) **Gürtel 1499 001 32** Größe 001 (ca. 180 cm) 100% Polyester **3-Stück-Packung**  
Metallschnalle mit BP-Logo, individuell auf Länge zu kürzen

1) **Bistro apron 1583 400 32** size 001 approx. 100 x 100 cm, size 002 approx. 100 x 125 cm **pack of 3**

2) **Bar apron 1580 400 32** size 001 approx. 60 x 75 cm, size 002 approx. 75 x 100 cm **pack of 5**

3) **Bib apron 1581 400 32** size 001 approx. 100 x 80 cm **pack of 2**  
Loop adjustable with press stud fasteners, 1 side pocket

4) **Bandana 1590 400 32** size 001 **pack of 2**

5) **Peaked cap 1582 400 32** size 001 **pack of 2**  
Adjustable to head size with press stud fasteners

6) **Forage cap 1585 400 32** size 001 **pack of 2**  
Adjustable to head size with press stud fasteners

7) **Neck tie 1588 400 32** size 001 approx. 100 x 70 cm **pack of 3**

8) **Wallet 1055 890 32** size 001 100% polyamide (Cordura®) **pack of 3**  
Belt loop, D-ring, 3 pockets, one of which a pen pocket

9) **Belt 1499 001 32** size 001 (approx. 180 cm) 100% polyester **pack of 3**  
Metal buckle with BP logo, can be cut to length

*stärke*  
*strength*

Black Power – kreativ, kraftvoll und dabei  
extrem lässig: Schwarz beweist Individualität!

Black Power – creative, powerful and extremely  
casual: black expresses individuality!

Alle Artikel dieser Seite (außer Geldtasche und Gürtel) sind **Industriewäsche-geeignet, kochfest und pflegeleicht.**  
65% Polyester/35% Baumwolle

All items on this page (apart from the wallet and belt) are **boil-proof, easy-care and suitable for industrial laundering.**  
65% polyester/35% cotton

7  
Halstuch  
Neck tie  
1588 400 32

3  
Latzschürze  
Bib apron  
1581 400 32

4  
Bandana  
Bandana  
1590 400 32

5  
Schirmmütze  
Peaked cap  
1582 400 32

1  
Bistroschürze  
Bistro apron  
1583 400 32

2  
Vorbinder  
Bar apron  
1580 400 32

8  
Geldtasche  
Wallet  
1055 890 32

9  
Gürtel  
Belt  
1499 001 32

6  
Schiffchen  
Forage cap  
1585 400 32



Kugelknöpfe in verschiedenen  
Farben und Dessins ab Seite 82  
Studs in various colours and  
designs from page 82

**1) Bistroschürze 1583** Größe 001 ca. 100 x 100 cm, Größe 002 ca. 100 x 125 cm **3-Stück-Packung**

**1583 131 21** 100% Baumwolle, **kochfest** **1583 400 21** 65% Polyester/35% Baumwolle

**Bistroschürze 1578 131 21** Größe 001 ca. 100 x 100 cm **30-Stück-Packung**  
100% Baumwolle, **kochfest**

**2) Vorbinder 1580** Größe 001 ca. 60 x 75 cm, Größe 002 ca. 75 x 100 cm **5-Stück-Packung**

**1580 131 21** 100% Baumwolle, **kochfest** **1580 400 21** 65% Polyester/35% Baumwolle

**Vorbinder 1579 131 21** Größe 001 ca. 60 x 75 cm **50-Stück-Packung**  
100% Baumwolle, **kochfest**

**3) Latzschürze 1581 130 21** Größe 001 ca. 100 x 80 cm **2-Stück-Packung**

100% Baumwolle, **kochfest**, Trägerband mit Druckknöpfen verstellbar, 1 Seitentasche

**4) Bandana 1590 400 21** Größe 001 **2-Stück-Packung**

**5) Schiffchen 1585 130 21** Größe 001 **2-Stück-Packung**

100% Baumwolle, **Industriewäsche-geeignet, kochfest, pflegeleicht**  
Kopfweite mit Druckknöpfen verstellbar

**6) Ballonmütze 1586 130 21** Größe 001 **2-Stück-Packung**

100% Baumwolle, mit Lochgummi verstellbar (gebrauchsmusterrechtlich geschützt)

**7) Riesenballon 1587 130 21** Größe 001 **2-Stück-Packung**

100% Baumwolle, mit Lochgummi verstellbar (gebrauchsmusterrechtlich geschützt)

**8) Halstuch 1588** Größe 001 ca. 100 x 70 cm **3-Stück-Packung**

**1588 130 21** 100% Baumwolle, **kochfest**

**9) Knopfleiste 1389 130 21** Größe 001 **10 Paar, 20-Stück-Packung**

100% Baumwolle, mit sechs Knopflöchern

**10) Geldtasche 1055 890 32** Größe 001 **3-Stück-Packung**

100% Polyamid (Cordura®)

Gürtelschleife, D-Ring, 3 Taschen, davon 1 Stifftasche

**11) Gürtel 1499 001 32** Größe 001 (ca. 180 cm) **3-Stück-Packung**

100% Polyester

Metallschnalle mit BP-Logo, individuell auf Länge zu kürzen

**1) Bistro apron 1583**

Size 001 approx. 100 x 100 cm,  
size 002 approx. 100 x 125 cm **pack of 3**

**1583 131 21** 100% cotton, **boil-proof**  
**1583 400 21** 65% polyester/35% cotton

**Bistro apron 1578 131 21**  
Size 001 approx. 100 x 100 cm **pack of 30**  
100% cotton, **boil-proof**

**2) Bar apron 1580**

Size 001 approx. 60 x 75 cm,  
size 002 approx. 75 x 100 cm **pack of 5**

**1580 131 21** 100% cotton, **boil-proof**  
**1580 400 21** 65% polyester/35% cotton

**Bar apron 1579 131 21**

Size 001 approx. 60 x 75 cm **pack of 50**  
100% cotton, **boil-proof**

**3) Bib apron 1581 130 21**

Size 001 approx. 100 x 80 cm **pack of 2**  
100% cotton, **boil-proof**

Loop adjustable with press stud fasteners, 1 side pocket

**4) Bandana 1590 400 21** size 001 **pack of 2**

**5) Forage cap 1585 130 21** size 001 **pack of 2**

100% cotton, **suitable for industrial laundering, boil-proof, easy-care**  
Adjustable to head size with press stud fasteners

**6) Chef's hat 1586 130 21** size 001 **pack of 2**

100% cotton, adjustable to head size with elastic snap adjuster  
(protected by registered design)

**7) Large chef's hat 1587 130 21** size 001 **pack of 2**

100% cotton, adjustable to head size with elastic snap adjuster  
(protected by registered design)

**8) Neck tie 1588** size 001 approx. 100 x 70 cm **pack of 3**

**1588 130 21** 100% cotton, **boil-proof**

**9) Stud strip 1389 130 21** size 001 **10 pairs, pack of 20**

100% cotton, with 6 stud holes

**10) Wallet 1055 890 32** size 001 100% polyamide (Cordura®) **pack of 3**

Belt loop, D-ring, 3 pockets, one of which a pen pocket

**11) Belt 1499 001 32** size 001 (approx. 180 cm) 100% polyester **pack of 3**

Metal buckle with BP logo, can be cut to length

*reinheit*  
*purity*

Weiß, die Farbe der Perfektion: vollkommen,  
erhaben und immer einen Hauch unschuldig.

White, the colour of perfection: flawless, exalted  
and always with a touch of innocence.

Alle Mischgewebe-Artikel (65% Polyester/35% Baumwolle) dieser Seite sind **Industriewäsche-geeignet, kochfest und pflegeleicht.**

All blended fabric items (65% polyester/35% cotton) on this page are **boil-proof, easy-care and suitable for industrial laundering.**

Kugelknöpfe in  
verschiedenen  
Farben und Dessins  
ab Seite 82

Studs in various  
colours and designs  
from page 82

**3**  
Latzschürze  
Bib apron  
1581 130 21

**5**  
Schiffchen  
Forage cap  
1585 130 21

**8**  
Halstuch  
Neck tie  
1588 400 21  
1588 130 21

**7**  
Riesenballon  
Large chef's hat  
1587 130 21

**6**  
Ballonmütze  
Chef's hat  
1586 130 21

**1**  
Bistroschürze  
Bistro apron  
1583 400 21  
1583 131 21  
1578 131 21

**4**  
Bandana  
Bandana  
1590 400 21

**9**  
Knopfleiste  
Stud strip  
1389 130 21

**10**  
Geldtasche  
Wallet  
1055 890 32

**11**  
Gürtel  
Belt  
1499 001 32

**2**  
Vorbinder  
Bar apron  
1580 400 21  
1580 131 21  
1579 131 21

1) **Bistroschürze 1583 400 13** Größe 001 ca. 100 x 100 cm, Größe 002 ca. 100 x 125 cm **3-Stück-Packung**

2) **Bistroschürze 1584 400 13** Größe 001 ca. 100 x 100 cm **2-Stück-Packung**  
Bänder aus Grundware, Besatz in Bogenform, Gehschlitz mittig im Vorderteil

3) **Vorbinder 1580 400 13** Größe 001 ca. 60 x 75 cm, Größe 002 ca. 75 x 100 cm **5-Stück-Packung**

4) **Latzschürze 1581 400 13** Größe 001 ca. 100 x 80 cm **2-Stück-Packung**  
Trägerband mit Druckknöpfen verstellbar, 1 Seitentasche

5) **Schirmmütze 1582 400 13** Größe 001 **2-Stück-Packung**  
Kopfweite mit Druckknöpfen verstellbar

6) **Schiffchen 1585 400 13** Größe 001 **2-Stück-Packung**  
Kopfweite mit Druckknöpfen verstellbar

7) **Halstuch 1588 400 13** Größe 001 ca. 100 x 70 cm **3-Stück-Packung**

8) **Geldtasche 1055 890 32** Größe 001 100% Polyamid (Cordura®) **3-Stück-Packung**  
Gürtelschlaufe, D-Ring, 3 Taschen, davon 1 Stifftasche

9) **Gürtel 1499 001 32** Größe 001 (ca. 180 cm) 100% Polyester **3-Stück-Packung**  
Metallschnalle mit BP-Logo, individuell auf Länge zu kürzen

1) **Bistro apron 1583 400 13** size 001 approx. 100 x 100 cm, size 002 approx. 100 x 125 cm **pack of 3**

2) **Bistro apron 1584 400 13** size 001 approx. 100 x 100 cm **pack of 2**  
Strings of main fabric, arc-shaped trim, slit in middle of front

3) **Bar apron 1580 400 13** size 001 approx. 60 x 75 cm, size 002 approx. 75 x 100 cm **pack of 5**

4) **Bib apron 1581 400 13** size 001 approx. 100 x 80 cm **pack of 2**  
Loop adjustable with press stud fasteners, 1 side pocket

5) **Peaked cap 1582 400 13** size 001 **pack of 2**  
Adjustable to head size with press stud fasteners

6) **Forage cap 1585 400 13** size 001 **pack of 2**  
Adjustable to head size with press stud fasteners

7) **Neck tie 1588 400 13** size 001 approx. 100 x 70 cm **pack of 3**

8) **Wallet 1055 890 32** size 001 100% polyamide (Cordura®) **pack of 3**  
Belt loop, D-ring, 3 pockets, one of which a pen pocket

9) **Belt 1499 001 32** size 001 (approx. 180 cm) 100% polyester **pack of 3**  
Metal buckle with BP logo, can be cut to length

*energie*  
*energy*

Blau – der spannendste Ton  
für ansteckend gute Laune.

Royal blue – an exciting colour that  
creates an infectious good mood.

Alle Artikel dieser Seite (außer Geldtasche und Gürtel) sind **Industriewäschegeeignet, kochfest und pflegeleicht.**  
65% Polyester/35% Baumwolle

All items on this page (apart from the wallet and belt) are **boil-proof, easy-care and suitable for industrial laundering.**  
65% polyester/35% cotton

Kugelknöpfe in verschiedenen  
Farben und Dessins ab Seite 82

Studs in various colours  
and designs from page 82



**4**  
Latzschürze  
Bib apron  
1581 400 13



**6**  
Schiffchen  
Forage cap  
1585 400 13



**1**  
Bistroschürze  
Bistro apron  
1583 400 13



**5**  
Schirmmütze  
Peaked cap  
1582 400 13



**9**  
Gürtel  
Belt  
1499 001 32



**7**  
Halstuch  
Neck tie  
1588 400 13



**3**  
Vorbinder  
Bar apron  
1580 400 13



**2**  
Bistroschürze  
Bistro apron  
1584 400 13

**8**  
Geldtasche  
Wallet  
1055 890 32



1) Bistroschürze 1583 400 10 Größe 001 ca. 100 x 100 cm, Größe 002 ca. 100 x 125 cm 3-Stück-Packung

2) Vorbinder 1580 400 10 Größe 001 ca. 60 x 75 cm, Größe 002 ca. 75 x 100 cm 5-Stück-Packung

3) Halstuch 1588 400 10 Größe 001 ca. 100 x 70 cm 3-Stück-Packung

4) Geldtasche 1055 890 32 Größe 001 100% Polyamid (Cordura®) 3-Stück-Packung  
Gürtelschleife, D-Ring, 3 Taschen, davon 1 Stifftasche

5) Gürtel 1499 001 32 Größe 001 (ca. 180 cm) 100% Polyester 3-Stück-Packung  
Metallschnalle mit BP-Logo, individuell auf Länge zu kürzen

1) Bistro apron 1583 400 10 size 001 approx. 100 x 100 cm, size 002 approx. 100 x 125 cm pack of 3

2) Bar apron 1580 400 10 size 001 approx. 60 x 75 cm, size 002 approx. 75 x 100 cm pack of 5

3) Neck tie 1588 400 10 size 001 approx. 100 x 70 cm pack of 3

4) Wallet 1055 890 32 size 001 100% polyamide (Cordura®) pack of 3  
Belt loop, D-ring, 3 pockets, one of which a pen pocket

5) Belt 1499 001 32 size 001 (approx. 180 cm) 100% polyester pack of 3  
Metal buckle with BP logo, can be cut to length

*tiefe*  
*depth*

Deep Blue – auf der Suche nach Ruhe, Glück und Frieden ist ein kräftiges Dunkelblau die allererste Wahl.

Deep blue – a strong dark blue is the first choice in the search for tranquillity, peace and happiness.

Alle Artikel dieser Seite (außer Geldtasche und Gürtel) sind **Industriewäsche-geeignet, kochfest und pflegeleicht.**  
65% Polyester/35% Baumwolle

All items on this page (apart from the wallet and belt) are **boil-proof, easy-care and suitable for industrial laundering.**  
65% polyester/35% cotton

Kugelknöpfe in verschiedenen  
Farben und Dessins ab Seite 82  
Studs in various colours and  
designs from page 82



3  
Halstuch  
Neck tie  
1588 400 10



1  
Bistroschürze  
Bistro apron  
1583 400 10



4  
Geldtasche  
Wallet  
1055 890 32



2  
Vorbinder  
Bar apron  
1580 400 10



5  
Gürtel  
Belt  
1499 001 32

1) **Bistroschürze 1583 400 82** Größe 001 ca. 100 x 100 cm, Größe 002 ca. 100 x 125 cm **3-Stück-Packung**

2) **Bistroschürze 1584 400 82** Größe 001 ca. 100 x 100 cm **2-Stück-Packung**  
Bänder aus Grundware, Besatz in Bogenform, Gehschlitz mittig im Vorderteil

3) **Vorbinder 1580 400 82** Größe 001 ca. 60 x 75 cm, Größe 002 ca. 75 x 100 cm **5-Stück-Packung**

4) **Latzschürze 1581 400 82** Größe 001 ca. 100 x 80 cm **2-Stück-Packung**  
Trägerband mit Druckknöpfen verstellbar, 1 Seitentasche

5) **Bandana 1590 400 82** Größe 001 **2-Stück-Packung**

6) **Schirmmütze 1582 400 82** Größe 001 **2-Stück-Packung**  
Kopfweite mit Druckknöpfen verstellbar

7) **Schiffchen 1585 400 82** Größe 001 **2-Stück-Packung**  
Kopfweite mit Druckknöpfen verstellbar

8) **Halstuch 1588 400 82** Größe 001 ca. 100 x 70 cm **3-Stück-Packung**

9) **Geldtasche 1055 890 32** Größe 001 100% Polyamid (Cordura®) **3-Stück-Packung**  
Gürtelschlaufe, D-Ring, 3 Taschen, davon 1 Stifftasche

10) **Gürtel 1499 001 32** Größe 001 (ca. 180 cm) 100% Polyester **3-Stück-Packung**  
Metallschnalle mit BP-Logo, individuell auf Länge zu kürzen

1) **Bistro apron 1583 400 82** size 001 approx. 100 x 100 cm, size 002 approx. 100 x 125 cm **pack of 3**

2) **Bistro apron 1584 400 82** size 001 approx. 100 x 100 cm **pack of 2**  
Strings of main fabric, arc-shaped trim, slit in middle of front

3) **Bar apron 1580 400 82** size 001 approx. 60 x 75 cm, size 002 approx. 75 x 100 cm **pack of 5**

4) **Bib apron 1581 400 82** size 001 approx. 100 x 80 cm **pack of 2**  
Loop adjustable with press stud fasteners, 1 side pocket

5) **Bandana 1590 400 82** size 001 **pack of 2**

6) **Peaked cap 1582 400 82** size 001 **pack of 2**  
Adjustable to head size with press stud fasteners

7) **Forage cap 1585 400 82** size 001 **pack of 2**  
Adjustable to head size with press stud fasteners

8) **Neck tie 1588 400 82** size 001 approx. 100 x 70 cm **pack of 3**

9) **Wallet 1055 890 32** size 001 100% polyamide (Cordura®) **pack of 3**  
Belt loop, D-ring, 3 pockets, one of which a pen pocket

10) **Belt 1499 001 32** size 001 (approx. 180 cm) 100% polyester **pack of 3**  
Metal buckle with BP logo, can be cut to length

wärme  
warmth

Sinnlichkeit, die auf der Zunge zergeht – benannt nach einem der besten Weine der Welt: Bordeaux.  
Sensuality that melts in the mouth – named after one of the best wines in the world: claret.

Alle Artikel dieser Seite (außer Geldtasche und Gürtel) sind **Industriewäsche-geeignet, kochfest und pflegeleicht.**  
65% Polyester/35% Baumwolle

All items on this page (apart from the wallet and belt) are **boil-proof, easy-care and suitable for industrial laundering.**  
65% polyester/35% cotton

**4**  
Latzschürze  
Bib apron  
1581 400 82

**7**  
Schiffchen  
Forage cap  
1585 400 82

**3**  
Vorbinder  
Bar apron  
1580 400 82

**5**  
Bandana  
Bandana  
1590 400 82

**6**  
Schirmmütze  
Peaked cap  
1582 400 82

**10**  
Gürtel  
Belt  
1499 001 32

**8**  
Halstuch  
Neck tie  
1588 400 82

**9**  
Geldtasche  
Wallet  
1055 890 32

**2**  
Bistroschürze  
Bistro apron  
1584 400 82

**1**  
Bistroschürze  
Bistro apron  
1583 400 82



Kugelknöpfe in verschiedenen Farben und Dessins ab Seite 82  
Studs in various colours and designs from page 82

- 1) **Bistroschürze 1583 607 98** Größe 001 ca. 100 x 100 cm **2-Stück-Packung**
- 2) **Vorbinder 1580 607 98** Größe 002 ca. 75 x 100 cm **2-Stück-Packung**
- 3) **Latzschürze 1581 607 98** Größe 001 ca. 100 x 80 cm **2-Stück-Packung**  
Trägerband mit Druckknöpfen verstellbar, 1 Seitentasche
- 4) **Bandana 1590 607 98** Größe 001 **2-Stück-Packung**
- 5) **Halstuch 1588 607 98** Größe 001 ca. 100 x 70 cm **2-Stück-Packung**
- 6) **Geldtasche 1055 890 32** Größe 001 100% Polyamid (Cordura®) **3-Stück-Packung**  
Gürtelschleife, D-Ring, 3 Taschen, davon 1 Stifftasche
- 7) **Gürtel 1499 001 32** Größe 001 (ca. 180 cm) 100% Polyester **3-Stück-Packung**  
Metallschnalle mit BP-Logo, individuell auf Länge zu kürzen

- 1) **Bistro apron 1583 607 98** size 001 approx. 100 x 100 cm **pack of 2**
- 2) **Bar apron 1580 607 98** size 002 approx. 75 x 100 cm **pack of 2**
- 3) **Bib apron 1581 607 98** size 001 approx. 100 x 80 cm **pack of 2**  
Loop adjustable with press stud fasteners, 1 side pocket
- 4) **Bandana 1590 607 98** size 001 **pack of 2**
- 5) **Neck tie 1588 607 98** size 001 approx. 100 x 70 cm **pack of 2**
- 6) **Wallet 1055 890 32** size 001 100% polyamide (Cordura®) **pack of 3**  
Belt loop, D-ring, 3 pockets, one of which a pen pocket
- 7) **Belt 1499 001 32** size 001 (approx. 180 cm) 100% polyester **pack of 3**  
Metal buckle with BP logo, can be cut to length

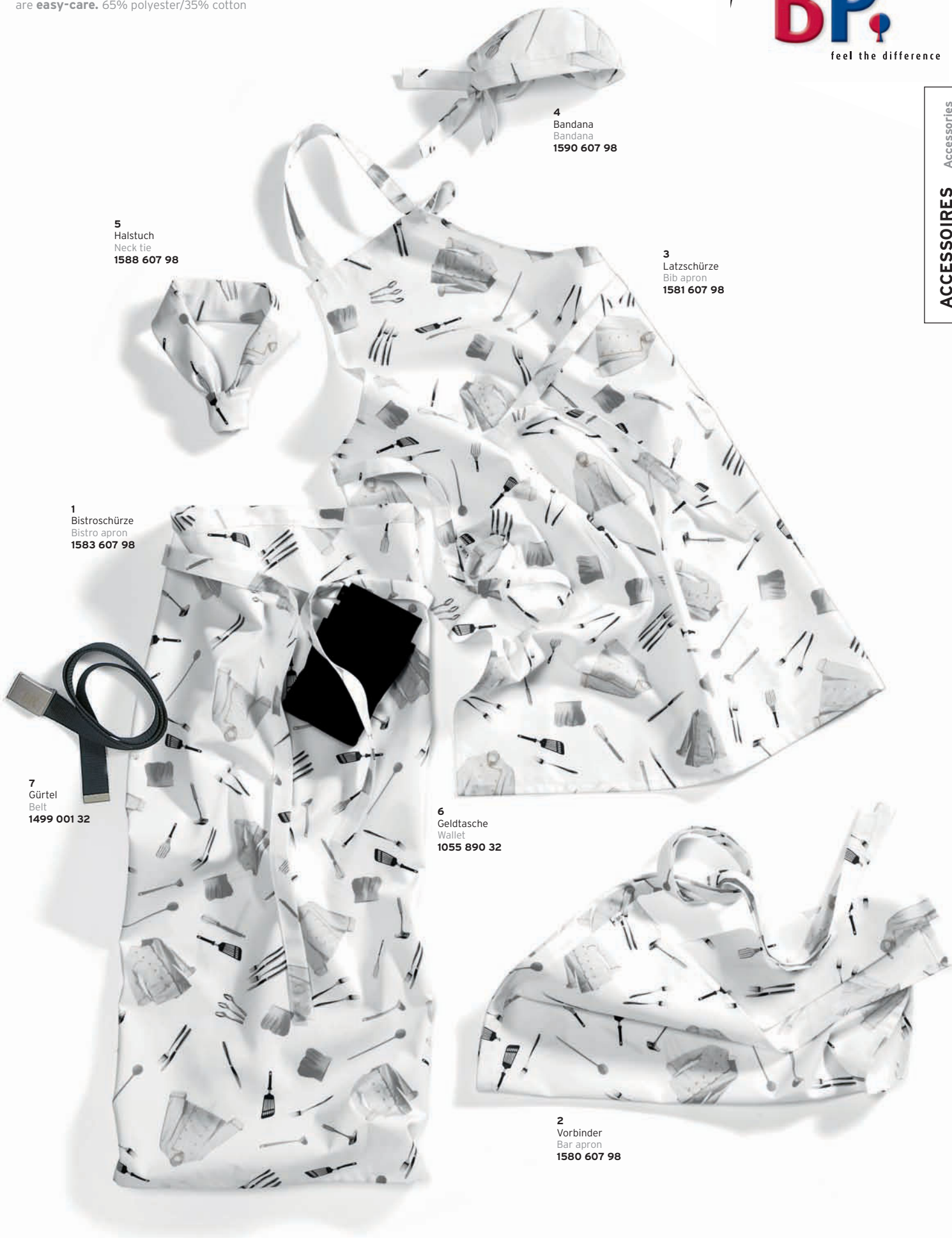
*vielfalt*  
*variety*

Eine gute Küche setzt auf eine Vielzahl von Ideen, um die Ergebnisse angenehm einfach zu halten.

Good cuisine invests a wealth of ideas in order to keep the results as simple as possible.

Alle Artikel dieser Seite (außer Geldtasche und Gürtel)  
sind **pflegeleicht**. 65% Polyester/35% Baumwolle

All items on this page (apart from the wallet and belt)  
are **easy-care**. 65% polyester/35% cotton



5  
Halstuch  
Neck tie  
1588 607 98

4  
Bandana  
Bandana  
1590 607 98

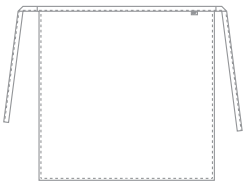
3  
Latzschürze  
Bib apron  
1581 607 98

1  
Bistroschürze  
Bistro apron  
1583 607 98

7  
Gürtel  
Belt  
1499 001 32

6  
Geldtasche  
Wallet  
1055 890 32

2  
Vorbinder  
Bar apron  
1580 607 98

**Bistroschürze 1583**Größe 001 = 100 x 100 cm  
Größe 002 = 100 x 125 cm

100% CO

 **1583 131 21** Weiß White

65% PES/35% CO

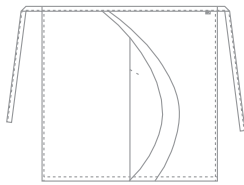
- 1583 400 10** Dunkelblau Dark blue
- 1583 400 13** Königsblau Royal blue
- 1583 400 21** Weiß White
- 1583 400 32** Schwarz Black
- 1583 400 43** Chocolate Chocolate
- 1583 400 47** Ecreu Ecreu
- 1583 400 74** Mittelgrün Mid green
- 1583 400 81** Rot Red
- 1583 400 82** Bordeaux Claret
- 1583 400 86** Gelb Yellow
- 1583 607 98** Küchendruck, Gr. 001  
Kitchen print, size 001

**Bistroschürze 1578**

Größe 001 = 100 x 100 cm

**Bistro apron 1578**

Size 001 = 100 x 100 cm

100% CO, **30-Stück-Packung Pack of 30** **1578 131 21** Weiß White**Bistroschürze 1584**

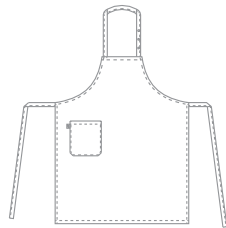
Größe 001 = 100 x 100 cm

**Bistro apron 1584**

Size 001 = 100 x 100 cm

65% PES/35% CO

- 1584 400 13** Schwarz/Königsblau  
Black/Royal blue
- 1584 400 43** Chocolate/Ecreu  
Chocolate/Ecreu
- 1584 400 81** Schwarz/Rot  
Black/Red
- 1584 400 82** Schwarz/Bordeaux  
Black/Claret

**Latzschürze 1581**

Größe 001 = 100 x 80 cm

**Bib apron 1581**

Size 001 = 100 x 80 cm

100% CO

 **1581 131 21** Weiß White

65% PES/35% CO

- 1581 400 13** Königsblau Royal blue
- 1581 400 32** Schwarz Black
- 1581 400 43** Chocolate Chocolate
- 1581 400 47** Ecreu Ecreu
- 1581 400 74** Mittelgrün Mid green
- 1581 400 81** Rot Red
- 1581 400 82** Bordeaux Claret
- 1581 400 86** Gelb Yellow
- 1581 607 98** Küchendruck Kitchen print

**Vorbinder 1580**Größe 001 = 60 x 75 cm  
Größe 002 = 75 x 100 cm**Bar apron 1580**Size 001 = 60 x 75 cm  
Size 002 = 75 x 100 cm

100% CO

 **1580 131 21** Weiß White

65% PES/35% CO

- 1580 400 10** Dunkelblau Dark blue
- 1580 400 13** Königsblau Royal blue
- 1580 400 21** Weiß White
- 1580 400 32** Schwarz Black
- 1580 400 43** Chocolate Chocolate
- 1580 400 47** Ecreu Ecreu
- 1580 400 74** Mittelgrün Mid green
- 1580 400 81** Rot Red
- 1580 400 82** Bordeaux Claret
- 1580 400 86** Gelb Yellow
- 1580 607 98** Küchendruck, Gr. 002  
Kitchen print, size 002

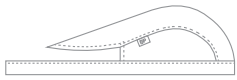
**Vorbinder 1579**

Größe 001 = 60 x 75 cm

**Bar apron 1579**

Size 001 = 60 x 75 cm

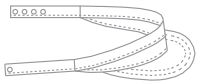
100% CO, **50-Stück-Packung Pack of 50** **1579 131 21** Weiß White



**Bandana 1590**  
Größe 001

65% PES/35% CO

- 1590 400 21** Weiß White
- 1590 400 32** Schwarz Black
- 1590 400 82** Bordeaux Claret
- 1590 607 98** Küchendruck Kitchen print



**Schirmmütze 1582**  
Größe 001

**Peaked cap 1582**  
Size 001

65% PES/35% CO

- 1582 400 13** Königsblau Royal blue
- 1582 400 32** Schwarz Black
- 1582 400 74** Mittelgrün Mid green
- 1582 400 81** Rot Red
- 1582 400 82** Bordeaux Claret
- 1582 400 86** Gelb Yellow



**Schiffchen 1585**  
Größe 001

**Forage cap 1585**  
Size 001

100% CO

- 1585 131 21** Weiß White

65% PES/35% CO

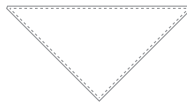
- 1585 400 13** Königsblau Royal blue
- 1585 400 32** Schwarz Black
- 1585 400 74** Mittelgrün Mid green
- 1585 400 81** Rot Red
- 1585 400 82** Bordeaux Claret
- 1585 400 86** Gelb Yellow



**Ballonmütze 1586**  
Größe 001

100% CO

- 1586 130 21** Weiß White



**Halstuch 1588**

Größe 001 = 100 x 70 cm

**Neck tie 1588**

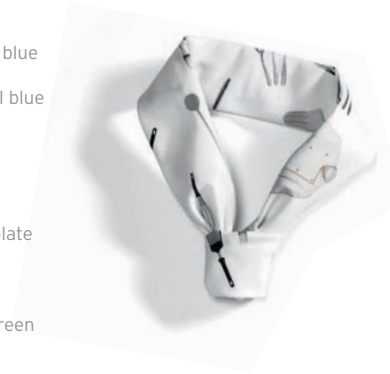
Size 001 = 100 x 70 cm

100% CO

- 1588 130 21** Weiß White

65% PES/35% CO

- 1588 400 10** Dunkelblau Dark blue
- 1588 400 13** Königsblau Royal blue
- 1588 400 21** Weiß White
- 1588 400 32** Schwarz Black
- 1588 400 43** Chocolate Chocolate
- 1588 400 47** Ecru Ecru
- 1588 400 74** Mittelgrün Mid green
- 1588 400 81** Rot Red
- 1588 400 82** Bordeaux Claret
- 1588 400 86** Gelb Yellow
- 1588 607 98** Küchendruck Kitchen print



**Knopfleiste 1389**

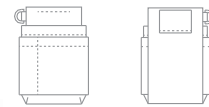
Größe 001

**Stud strip 1389**

Size 001

100% CO

- 1389 130 21** Weiß White



**Geldtasche 1055**  
Größe 001

**Wallet 1055**  
Size 001

100% PA (Cordura®)

- 1055 890 32** Schwarz Black

**Gürtel 1499**

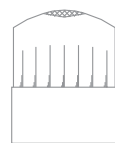
Größe 001, ca. 180 cm

**Belt 1499**

Size 001, approx. 180 cm

100% PES

- 1499 001 32** Schwarz Black



**Riesenballon 1587**  
Größe 001

100% CO

- 1587 130 21** Weiß White

**Large chef's hat 1587**  
Size 001





1  
Kugelknöpfe  
Studs  
1031 003 82



**1) Kugelknöpfe 1031**

Größe 001  
3 x 12-Stück-Packung

- 1031 003 10 Dunkelblau
- 1031 003 13 Königsblau
- 1031 003 21 Weiß
- 1031 003 32 Schwarz
- 1031 003 74 Mittelgrün
- 1031 003 81 Rot
- 1031 003 82 Bordeaux
- 1031 003 86 Gelb

**1) Studs 1031**

Size 001  
3 x pack of 12

- 1031 003 10 Dark blue
- 1031 003 13 Royal blue
- 1031 003 21 White
- 1031 003 32 Black
- 1031 003 74 Mid green
- 1031 003 81 Red
- 1031 003 82 Claret
- 1031 003 86 Yellow

# Von Knopf bis Fuß in Mode!

Fashionable from head to toe!

KUGELKNÖPFE Studs



1031 040 98

1031 041 98

1031 042 98

1031 044 98

1031 043 98



1031 049 98

1031 047 98

1031 051 98

1031 053 98

1031 045 98

1031 046 98

1031 052 98

1031 048 98

**2) Kugelknöpfe 1031**

Größe 001  
3 x 12-Stück-Packung

- 1031 040 98 Deutschland
- 1031 041 98 Österreich
- 1031 042 98 Italien
- 1031 043 98 Frankreich/Niederlande
- 1031 044 98 Schweiz
- 1031 045 98 Smiley lachend
- 1031 046 98 Smiley zwinkernd
- 1031 047 98 Hummer
- 1031 048 98 Besteck
- 1031 049 98 Nudel
- 1031 050 98 Paprika
- 1031 051 98 Ciabatta
- 1031 052 98 Pirat
- 1031 053 98 Ying & Yang

**2) Studs 1031**

Size 001  
3 x pack of 12

- 1031 040 98 Germany
- 1031 041 98 Austria
- 1031 042 98 Italy
- 1031 043 98 France/The Netherlands
- 1031 044 98 Switzerland
- 1031 045 98 Laughing smiley
- 1031 046 98 Winking smiley
- 1031 047 98 Lobster
- 1031 048 98 Cutlery
- 1031 049 98 Pasta
- 1031 050 98 Pepper
- 1031 051 98 Ciabatta
- 1031 052 98 Pirate
- 1031 053 98 Ying & yang



2  
Kugelknöpfe  
Studs  
1031 050 98

### 1) Damenkasack 1510

Größen S-XXXL

65% Polyester/35% Baumwolle

**Industriewäsche-geeignet**

Ärmellos, V-Ausschnitt, Druckknopfverschluss, Teilungsnahte im Vorder- und Rückenteil, 1 Brusttasche, 2 Seitentaschen, **pflegeleicht**

Länge 82 cm

**1510 400 11** Hellblau, **kochfest**

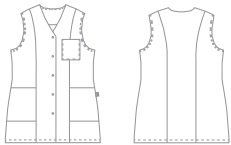
**1510 400 13** Königsblau, **kochfest**

**1510 400 21** Weiß, **kochfest**

**1510 400 81** Rot, **kochfest**

**1510 400 82** Bordeaux, **kochfest**

**1510 512 22** Blau-Weiß gestreift



1  
Damenkasack  
Women's tunic  
1510

### Damenkasack 4355

Größen 36-54

100% Baumwolle

ohne Abbildung, Form wie 1510, aber mit Knopfverschluss,

**kochfest, pflegeleicht**

Länge 82 cm

**4355 130 21** Weiß



## Saubere Leistung: 100% Komfort in starken Farben!

Top performance: 100% comfort in fantastic colours!

### 2) Damenmantel 1511

Größen S-XXXL

65% Polyester/35% Baumwolle

**Industriewäsche-geeignet**

Form wie 1), **pflegeleicht**

Länge 102 cm

**1511 400 11** Hellblau, **kochfest**

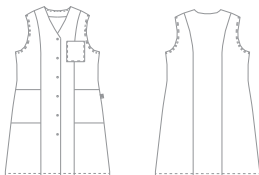
**1511 400 13** Königsblau, **kochfest**

**1511 400 21** Weiß, **kochfest**

**1511 400 81** Rot, **kochfest**

**1511 400 82** Bordeaux, **kochfest**

**1511 512 22** Blau-Weiß gestreift



### Damenmantel 4902

Größen 36-54

100% Baumwolle

ohne Abbildung, Form wie 1511, aber mit Knopfverschluss,

**kochfest, pflegeleicht**

Länge 112 cm

**4902 130 21** Weiß



2  
Damenmantel  
Women's coat  
1511



**1) Women's tunic 1510**

Sizes S-XXXL  
65% polyester/35% cotton  
**Suitable for industrial laundering**  
Sleeveless, V-neck, press stud fastening,  
dividing seams on front and back, 1 breast  
pocket, 2 side pockets, **easy-care**  
Length 82 cm

**1510 400 11** Light blue, **boil-proof**  
**1510 400 13** Royal blue, **boil-proof**  
**1510 400 21** White, **boil-proof**  
**1510 400 81** Red, **boil-proof**  
**1510 400 82** Claret, **boil-proof**  
**1510 512 22** Blue-white stripes

**Women's tunic 4355**

Sizes 8-28  
100% cotton  
Not illustrated, style as 1510,  
but with button fastening,  
**boil-proof, easy-care**  
Length 82 cm

**4355 130 21** White

**2) Women's coat 1511**

Sizes S-XXXL  
65% polyester/35% cotton  
**Suitable for industrial laundering**  
Style as 1), **easy-care**  
Length 102 cm

**1511 400 11** Light blue, **boil-proof**  
**1511 400 13** Royal blue, **boil-proof**  
**1511 400 21** White, **boil-proof**  
**1511 400 81** Red, **boil-proof**  
**1511 400 82** Claret, **boil-proof**  
**1511 512 22** Blue-white stripes

**Women's coat 4902**

Sizes 8-28  
100% cotton  
Not illustrated, style as 1511,  
but with button fastening,  
**boil-proof, easy-care**  
Length 112 cm

**4902 130 21** White

**1**  
Damenkasack  
Women's tunic  
**1510 512 22**

**2**  
Damenmantel  
Women's coat  
**1511 400 82**



### 1) Damenmantel 1512

Größen S-XXXL

65% Polyester/35% Baumwolle

**Industriewäsche-geeignet**

1/2-Arm, Reverskragen, Druckknopfverschluss, Teilungsnähte im Vorder- und Rückenteil, 1 Brusttasche, 2 Seitentaschen, **pflegeleicht**

Länge 102 cm

**1512 400 11** Hellblau, **kochfest**

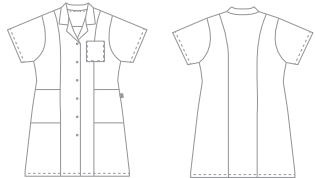
**1512 400 13** Königsblau, **kochfest**

**1512 400 21** Weiß, **kochfest**

**1512 400 81** Rot, **kochfest**

**1512 400 82** Bordeaux, **kochfest**

**1512 512 22** Blau-Weiß gestreift



### Damenmantel 4901

Größen 36-54

100% Baumwolle

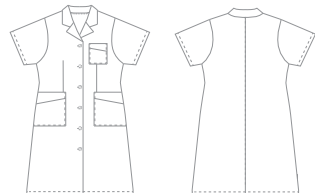
ohne Abbildung, Form wie 1512,

aber mit Knopfverschluss, ohne

Teilungsnähte, **kochfest, pflegeleicht**

Länge 112 cm

**4901 130 21** Weiß



# Passt wie angegossen - auch in Farbe und Design!

Fit, colour and design are all exactly right!

### 1) Women's coat 1512

Sizes S-XXXL

65% polyester/35% cotton

**Suitable for industrial laundering**

1/2 sleeve, lapels, press stud fastening,

dividing seams on front and back,

1 breast pocket, 2 side pockets,

**boil-proof, easy-care**

Length 102 cm

**1512 400 11** Light blue

**1512 400 13** Royal blue

**1512 400 21** White

**1512 400 81** Red

**1512 400 82** Claret

**1512 512 22** Blue-white stripes

### Women's coat 4901

Sizes 8-28

100% cotton

Not illustrated, style as 1512,

but with button fastening,

without dividing seams,

**boil-proof, easy-care**

Length 112 cm

**4901 130 21** White

1  
Damenmantel  
Women's coat  
1512 400 11



1  
Damenmantel  
Women's coat  
1512



- 11
- 13
- 21
- 22
- 81
- 82



2  
Überwurschürze  
Tabard  
1591

- 11
- 13
- 21
- 81
- 82



**2) Überwurschürze 1591**

Größen 001-003  
65% Polyester/35% Baumwolle  
**Industriewäsche-geeignet**  
Druckknopfverschluss, 2 aufgesetzte  
Seitentaschen, Weite seitlich mit  
Druckknöpfen verstellbar,  
**kochfest, pflegeleicht**

- 1591 400 11 Hellblau
- 1591 400 13 Königsblau
- 1591 400 21 Weiß
- 1591 400 81 Rot
- 1591 400 82 Bordeaux



**2) Tabard 1591**

Sizes 001-003  
65% polyester/35% cotton  
**Suitable for industrial laundering**  
Press stud fastening, 2 patch side  
pockets, width adjustable with  
press stud fasteners at sides,  
**boil-proof, easy-care**

- 1591 400 11 Light blue
- 1591 400 13 Royal blue
- 1591 400 21 White
- 1591 400 81 Red
- 1591 400 82 Claret



## Individualisierung – Ihre Vorteile:

- ✓ Präsenz des Namens/Logos
- ✓ Veredelung
- ✓ Professionalität
- ✓ Einheitliches  
Erscheinungsbild
- ✓ Werbeeffekte

# Gestickt, gedruckt und aufgenäht: Der BP-Individualisierungsservice!

Embroidered, printed and sewn on: the BP individualisation service!

Zeigen Sie Ihren guten Namen! Ihre Möglichkeiten der Individualisierung: Namenszüge, Monogramme, Logos, Firmenzeichen – nahezu alles ist möglich. Als Stickerei, Transferdruck, Aufnäher – in allen denkbaren Farben und Formen, ganz nach Ihren Vorstellungen und Vorlagen.

## ...viele mögliche Schriftzüge:

Lassen Sie Ihren guten Namen in schönen Schriften aufsticken – z.B. in folgenden Muster-Schrifttypen:

- |                          |                          |
|--------------------------|--------------------------|
| 1 <i>Theo Mustermann</i> | 4 <i>Theo Mustermann</i> |
| 2 <b>Theo Mustermann</b> | 5 <i>Theo Mustermann</i> |
| 3 <b>Theo Mustermann</b> |                          |

## ...attraktive Farben:

Bei Stickereien haben Sie die freie Stickgarn-Farbauswahl und bei Stickemblem eine große Auswahl an Grundstoff-Farben. Für Transferdrucke können Farben nach den Farb-Skalen „Pantone“, „RAL“ oder „HKS“ verwendet werden.

## ...viele Positionierungen:

Viele Positionen sind möglich! Bei Oberteilen mit fest angenähter Brusttasche erfolgt die Einstickung mittig oberhalb der Brusttasche. Bei verschiedenen Modellen kann die Tasche abgetrennt, bestickt und wieder aufgenäht werden.

## ...100% Waschbarkeit:

Alle von BP eingesetzten Veredelungs-Materialien sind von exzellenter Qualität und Industrewäsche-geeignet.

## ...Transferdrucke von Ihrer Vorlage:

Dafür benötigen Sie nur eine digitale „Vector“-Vorlage (mind. 300 dpi; z.B. eps- oder ai-Format).



## Individualisation – the advantages for you:

- ✓ Inclusion of the name/logo
- ✓ High-quality finish
- ✓ Professional touch
- ✓ Uniform appearance
- ✓ Advertising value

Show off your good name! Your individualisation possibilities: names, monograms, logos, trademarks – just about anything is possible. Available as embroidered emblem, transfer print or sew-on emblem – in all conceivable colours and shapes in accordance with your individual specifications and artwork.

## ...lots of possible fonts:

Have your good name embroidered in attractive fonts onto your garments – e.g. in the sample fonts on the left.

## ...attractive colours:

With embroidery directly onto the garment, you can choose any yarn colour and, with embroidered sew-on emblems, you have a large selection of basic colours to choose from. For transfer prints, colours from the Pantone, RAL or HKS colour scales can be used.

## ...lots of positions:

Lots of positions are possible! In the case of tops with a fixed breast pocket, the embroidery is placed in the centre above the breast pocket. With various models, the pocket can be detached, embroidered and then sewn on again.

## ...100% washable:

All finishing materials used by BP are of excellent quality and suitable for industrial laundering.

## ...transfer prints of your artwork:

All you need is digital artwork in Vector format (min. 300 dpi; e.g. eps or ai format).

# Pflegehinweise Information on laundry care

## Waschen Washing



Nicht waschen  
Do not wash



Koch- bzw. Weißwäsche  
Boil or white wash



Heißwäsche (Buntwäsche)  
Hot wash (colour wash)



Feinwäsche  
Delicates



Schonwaschgang  
Gentle cycle



Schonwaschgang  
Gentle cycle



Schonwaschgang  
Gentle cycle

## Bleichen Bleaching



Nicht bleichen  
Do not chlorinate



Chlor- und Sauerstoffbleiche  
zulässig  
Chlorine and oxygen bleaching  
allowed

## Trocknen Drying



Nicht im Tumbler  
trocknen  
Do not tumble  
dry



Trocknen mit reduzierter  
thermischer Beanspruchung  
Tumble dry with  
reduced thermal load



Trocknen mit normaler  
thermischer Beanspruchung  
Tumble dry with  
normal thermal load

## Bügeln Ironing



Nicht bügeln  
Do not iron



Starke Einstellung  
High setting



Mittlere Einstellung  
Medium setting



Schwache Einstellung  
Low setting

## Reinigen Dry cleaning



Nicht chemisch reinigen  
Do not dry clean



Der Kreis gibt an, ob in organischen Lösungsmitteln gereinigt werden kann oder nicht.  
Die Buchstaben im Kreis sind ein Hinweis für die Chemischreinigung.  
The circle indicates whether or not organic solvents can be used for cleaning.  
The letter in the circle provides information for the dry cleaning service.



Anmerkung: Die Ergänzung der Symbole für das Waschen und Chemischreinigen durch den darunter gesetzten Strich kennzeichnet die wasch- bzw. chemisch-reinigungstechnisch mildere Behandlung bestimmter Textilien.

Note: The line added under the symbols for washing and dry cleaning indicates the gentler treatment of specific textiles when washing and dry cleaning.

- Reißverschlüsse vor der Wäsche und der Chemischreinigung schließen. Nur so kann eine lange Lebensdauer gewährleistet werden.
- Fast alle Baumwollartikel sind sanforisiert und laufen nicht mehr als  $\pm 1\%$  nach der ersten Wäsche ein („Sanfor“-Standard).
- Sanforisierte Baumwolle ist trotz ihrer Spezialbehandlung immer noch eine Naturfaser, deshalb bitte **nicht zu heiß trocknen**. Da beim Trocknen im Tumbler die Temperaturen doppelt so hoch werden wie beim Waschvorgang und den Geweben dabei zuviel Feuchtigkeit entzogen wird, ist die Gefahr des „Einlaufens“ sehr groß.

Aufgrund der ständigen Weiterentwicklung unserer Artikel behalten wir uns vor, unsere Produkte, unser Sortiment und die verwendeten Materialien jederzeit zu verbessern oder zu verändern.

- Zips must be closed before washing or dry-cleaning to ensure durability.
- Almost all cotton items have been sanforised and do not shrink more than  $\pm 1\%$  after the first wash (Sanfor standard).
- Despite requiring special treatment, sanforised cotton is still a natural fibre. It should therefore **not be dried at too high a temperature**. Since temperatures in the tumble dryer are twice as high as during the wash process, with the potential for excessive moisture loss from the fabric, there is a very great risk of shrinking.

- Gut spülen. Weichspüler (im letzten Spülbad) haben sehr oft auch antistatische Eigenschaften. Sie tragen zum besseren Tragekomfort bei.
- Trotz größtmöglicher Sorgfalt bei der Entwicklung und Qualitätskontrolle weisen wir ausdrücklich darauf hin, dass vor dem Einsatz unserer Produkte in der Industrielwäsche praxismgerechte Waschtests durchgeführt werden müssen. Für die Größenermittlung ist ausschließlich vorgewaschene Bekleidung zu verwenden.

**Für Reklamationen, die auf unzureichende Waschtests und fehlerhafte Größenermittlung zurückzuführen sind, übernimmt BP keine Haftung.**

- Rinse well. Fabric softeners (in final rinse) very often also have anti-static characteristics, and make clothes more comfortable to wear.
- Even though the greatest possible care is taken in product development and quality control, we must point out specifically that before our products are subjected to industrial laundering, appropriate washing tests have to be carried out. Only prewashed clothing may be used for size assessment.

**BP does not assume liability for complaints which are attributable to inadequate washing tests and incorrect size assessment.**

Owing to ongoing improvements to our products, we reserve the right to improve or modify our product range and the materials used at any time.

Gewebe Fabric	Material Material	Gewicht <sup>1</sup> Weight <sup>1</sup>	Öko Tex Öko Tex	max. Wäsche, °C Wash at max.	pflegeleicht bei 60°C Easy-care at 60°C	Chloren Chlorinating	Trocknen Drying	Bügeln Ironing cleaning	Reinigen Dry
130	100% CO	205 g/m <sup>2</sup>	x	95°	x	x	•	•••	P
131	100% CO	220 g/m <sup>2</sup>		95°		x	•	•••	P
170	100% CO	160 g/m <sup>2</sup>		60°				••	P
170 21	100% CO	160 g/m <sup>2</sup>		95°				••	P
173	50% PES/50% CO	180 g/m <sup>2</sup>		95°		x	•	••	P
180	100% CO	200 g/m <sup>2</sup>		60°				••	P
180 21	100% CO	200 g/m <sup>2</sup>		95°				••	P
183	50% PES/50% CO	220 g/m <sup>2</sup>		95°		x	•	••	P
190	65% PES/35% CO	320 g/m <sup>2</sup>		60°				••	P
190 21	65% PES/35% CO	320 g/m <sup>2</sup>		95°				••	P
193	55% CO/45% PES	320 g/m <sup>2</sup>		95°	x	x	•	••	P
193 21	55% CO/45% PES	400 g/m <sup>2</sup>		95°	x	x	•	••	P
315	100% CO	230 g/m <sup>2</sup>	x	95°	x	x	••	•••	P
400	65% PES/35% CO	215 g/m <sup>2</sup>	x	95°	x	x	•	••	P
400 47	65% PES/35% CO	215 g/m <sup>2</sup>	x	60°	x		•	••	P
488	50% CO/50% PES	215 g/m <sup>2</sup>	x	95°	x	x	•	••	P
510	65% PES/35% CO	195 g/m <sup>2</sup>	x	95°	x	x	•	••	P
512	65% PES/35% CO	180 g/m <sup>2</sup>	x	60°	x		•	••	P
558	65% PES/35% CO	245 g/m <sup>2</sup>	x	60°	x	x	•	••	P
607	65% PES/35% CO	215 g/m <sup>2</sup>	x	60°	x		•	••	P
682	48% PES/47% CO/5% Lastol	125 g/m <sup>2</sup>	x	95°	x	x	•	••	P
684	49% CO/48% PES/3% Lastol	200 g/m <sup>2</sup>	x	95°	x	x	•	••	P
686	48% CO/48% PES/4% Lastol	230 g/m <sup>2</sup>	x	95°	x	x	•	••	P
802	65% PES/35% CO	280 g/m <sup>2</sup>	x	95°	x	x	•	••	P
811	65% PES/35% CO	215 g/m <sup>2</sup>	x	60°	x		•	••	P
850	50% PES/50% Lyocell	180 g/m <sup>2</sup>	x	95°	x	x	•	••	P
890	100% PA (Cordura®)	250 g/m <sup>2</sup>	x	60°				•	P
901	100% CO	230 g/m <sup>2</sup>		60°			•	•••	P
920	100% CO	250 g/m <sup>2</sup>	x	95°		x	•	•••	P

CO = Baumwolle cotton  
 PES = Polyester polyester  
 PA = Polyamid polyamide  
<sup>1</sup> Circa-Angaben <sup>1</sup> Approx. figures

Die Waschanleitungen beziehen sich **nur** auf das Grundgewebe. Durch die Verwendung von Besatzgeweben, Applikationen bzw. Accessoires kann eine andere Waschanleitung gelten. Jeder unserer Artikel ist mit einer entsprechenden Waschanleitung ausgezeichnet.

The washing instructions refer **only** to the main fabric. Different washing instructions may apply owing to the use of trimming fabrics, applications or accessories. Each of our products is marked with the relevant washing instructions.

# Maßtabellen

## Herrengrößen

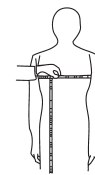
Größen	Normalgrößen							Übergrößen				schlanke Größen						untersetzte Größen								
	44	46	48	50	52	54	56	58	60	62	64	90	94	98	102	106	110	114	24	25	26	27	28	29	30	31
Brustumfang K	88	92	96	100	104	108	112	116	120	124	128	88	92	96	100	104	108	112	96	100	104	108	112	116	120	124
Ärmellänge F	59	61	62	63	64	65	65	66	66	67	67	64	65	66	67	68	69	69	60	61	62	63	63	64	64	65
Bundumfang K	76	80	84	88	92	98	102	108	112	118	122	76	80	84	88	92	98	102	88	92	96	102	106	112	116	122
Gesäßumfang K	96	100	104	108	112	116	120	124	128	132	136	98	102	106	110	114	118	122	104	108	112	116	120	124	128	132
Schrittlänge F	78	80	82	83	84	85	86	86	87	87	87	88	88	88	89	90	91	92	77	78	79	80	81	81	82	82

## Damengrößen

Größen	32	34	36	38	40	42	44	46	48	50	52	54	56	58	60
<b>Körpergröße</b>															
s = 160 cm	32s	34s	36s	38s	40s	42s	44s	46s	48s	50s	52s	54s	56s	58s	60s
n = 168 cm	32n	34n	36n	38n	40n	42n	44n	46n	48n	50n	52n	54n	56n	58n	60n
l = 176 cm	32l	34l	36l	38l	40l	42l	44l	46l	48l	50l	52l	54l	56l	58l	60l
Brustumfang K	76	80	84	88	92	96	100	104	110	116	122	128	134	140	146
Taillenumfang K	62	65	68	72	76	80	84	88	94	101	107	114	120	127	133
Hüftumfang K	86	90	94	97	100	103	106	109	114	119	124	129	134	139	144

## Unisex-Größen (Umrechnungstabelle)

Größen	XS	S	M	L	XL	XXL	XXXL
<b>Körpergröße</b>							
s = 165 cm	XSs	Ss	Ms	Ls	XLs	XXLs	XXXLs
n = 175 cm	XSn	Sn	Mn	Ln	XLn	XXLn	XXXLn
l = 185 cm	XSl	Sl	Ml	Ll	XLl	XXLl	XXXLl
Damen	32/34	36/38	40/42	44/46	48/50	52/54	56/58
Herren	40/42	44/46	48/50	52/54	56/58	60/62	64/66



**Brustumfang**  
Messen Sie waagrecht an der stärksten Stelle.



**Bundumfang**  
Messen Sie waagrecht um die Taille, nicht schnüren.

## Jeans, amerikanische Größen (Umrechnungstabelle)

Weite (inch)	27	28	29	30	31	32	33	34	36	38	40	42
<b>Länge 34 inch</b>												
Damen-Größen	32	34	34/36	36	36/38	38	40	42	44	46	48	50
Herren-Größen				44	44/46	46	48	50	52	54	56	58



**Gesäßumfang**  
Messen Sie waagrecht an der stärksten Stelle.

## Umrechnungstabelle (Herrengrößen in Damengrößen)

Herren-Größen	44	46	48	50	52	54	56	58	60	62	64
	90	94	98	102	106	110	114	118	122	126	130
Damen-Größen	36	38	40	42	44	46	48	50	52	54	56

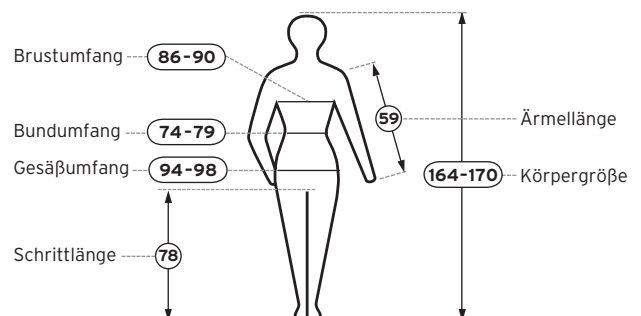


**Schrittlänge**  
Messen Sie an der Innenseite vom Schritttansatz bis zur Unterkante Hosenbein.

Bei BP wird Passform ganz groß geschrieben. Daher beschäftigen wir uns intensiv mit neuen Daten und Erkenntnissen, die sich aus der tagtäglichen Praxis und Reihenmessungen ergeben. Diese Daten und Erkenntnisse fließen in unsere Maßtabellen ein. Die vorliegenden Maßtabellen gelten für eine Vielzahl unserer Modelle. Andere werden nach der intex-Maßtabelle gefertigt, die wir Ihnen auf Anfrage zur Verfügung stellen.

Bitte wenden Sie sich bei Fragen an unseren Kundenservice. Wir beraten Sie gerne.

Alle Maßangaben in cm; K = Körpermaß; F = Fertigmaß



## Men's sizes

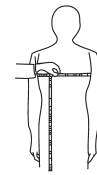
		Normal sizes							Oversizes				Slim sizes				Stocky sizes										
Sizes (chest)		34/35	36/37	38	39/40	41	42/43	44	45/46	47	48/49	50/51	34/35L	36/37L	38L	39/40L	41L	42/43L	44L	38S	39/40S	41S	42/43S	44S	45/46S	47S	48/49S
Sizes (waist)		30	31/32	33	34	35/36	37/38	39/40	41/42	43/44	45/46	47/48	30L	31/32L	33L	34L	35/36L	37/38L	39/40L	34S	35/36S	37/38S	39/40S	41/42S	43/44S	45/46S	47/48S
Chest size	B	88	92	96	100	104	108	112	116	120	124	128	88	92	96	100	104	108	112	96	100	104	108	112	116	120	124
Arm length	F	59	61	62	63	64	65	65	66	66	67	67	64	65	66	67	68	69	69	60	61	62	63	63	64	64	65
Waist size	B	76	80	84	88	92	98	102	108	112	118	122	76	80	84	88	92	98	102	88	92	96	102	106	112	116	122
Seat size	B	96	100	104	108	112	116	120	124	128	132	136	98	102	106	110	114	118	122	104	108	112	116	120	124	128	132
Inside leg	F	78	80	82	83	84	85	86	86	87	87	87	88	88	88	89	90	91	92	77	78	79	80	81	81	82	82

## Women's sizes

Sizes	6	8	10	12	14	16	18	20	22	24	26	28	30	32	34
<b>Body sizes</b>															
s = 160 cm	6s	8s	10s	12s	14s	16s	18s	20s	22s	24s	26s	28s	30s	32s	34s
n = 168 cm	6n	8n	10n	12n	14n	16n	18n	20n	22n	24n	26n	28n	30n	32n	34n
l = 176 cm	6l	8l	10l	12l	14l	16l	18l	20l	22l	24l	26l	28l	30l	32l	34l
Chest size	B	76	80	84	88	92	96	100	104	110	116	122	128	134	140
Waist size	B	62	65	68	72	76	80	84	88	94	101	107	114	120	127
Hip size	B	86	90	94	97	100	103	106	109	114	119	124	129	134	139

## Unisex sizes (conversion table)

Sizes	XS	S	M	L	XL	XXL	XXXL
<b>Body sizes</b>							
s = 165cm	XSs	Ss	Ms	Ls	XLs	XXLs	XXXLs
n = 175 cm	XSn	Sn	Mn	Ln	XLn	XXLn	XXXLn
l = 185 cm	XSl	Sl	MI	LI	XLI	XXLI	XXXLI
Women	6/8	10/12	14/16	18/20	22/24	26/28	30/32
Men (chest)	31/33	34/37	38/40	41/43	44/46	47/49	50/52
Men (waist)	27/29	30/32	33/34	35/38	39/42	43/46	47/50



**Chest size**  
Measure horizontally around the fullest part.



**Waist size**  
Measure horizontally around the waist, do not tighten.

## Jeans, American sizes (conversion table)

Waist (inches)	27	28	29	30	31	32	33	34	36	38	40	42
<b>Length 34 inches</b>												
Women's sizes	6	8	6/8	10	10/12	12	14	16	18	20	22	24
Men's sizes				30	31/32	31/32	33	34	35/36	37/38	39/40	41/42



**Seat size**  
Measure horizontally around the fullest part.

## Conversion table (Men's sizes to women's sizes)

Men's sizes (chest)	34/35	36/37	38	39/40	41	42/43	44	45/46	47	48/49	50/51
	34/35L	36/37L	38L	39/40L	41L	42/43L	44L	45/46L	47	48/49L	50/51L
Men's sizes (waist)	30	31/32	33	34	35/36	37/38	39/40	41/42	43/44	45/46	47/48
	30L	31/32L	33L	34L	35/36L	37/38L	39/40L	41/42L	43/44L	45/46L	47/48L
Women's sizes	10	12	14	16	18	20	22	24	26	28	30

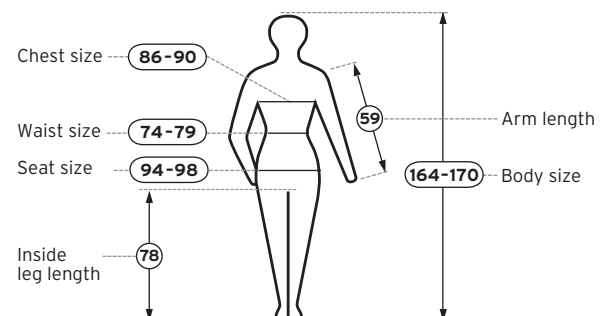


**Inside leg length**  
Measure from the top of the inside leg to the bottom edge of the trouser leg.

BP attaches great importance to a good fit. This is why we spend a lot of time analysing new data and findings derived from everyday practice and measurement series. These data and findings are incorporated into our size charts. These size charts apply to a variety of our models. Other models are produced according to the intex size chart, which we'll be pleased to make available to you on request.

If you have any questions, please contact our Customer Services. We'll be happy to advise you.

All dimensions given in cm; B = body size; F = finished size



# Artikelübersicht Item overview

Seite page

Seite page

1031	003	10	Kugelknöpfe	Studs	82/83
1031	003	13	Kugelknöpfe	Studs	82/83
1031	003	21	Kugelknöpfe	Studs	82/83
1031	003	32	Kugelknöpfe	Studs	82/83
1031	003	74	Kugelknöpfe	Studs	82/83
1031	003	81	Kugelknöpfe	Studs	82/83
1031	003	82	Kugelknöpfe	Studs	82/83
1031	003	86	Kugelknöpfe	Studs	82/83
1031	040	98	Kugelknöpfe	Studs	82/83
1031	041	98	Kugelknöpfe	Studs	82/83
1031	042	98	Kugelknöpfe	Studs	82/83
1031	043	98	Kugelknöpfe	Studs	82/83
1031	044	98	Kugelknöpfe	Studs	82/83
1031	045	98	Kugelknöpfe	Studs	82/83
1031	046	98	Kugelknöpfe	Studs	82/83
1031	047	98	Kugelknöpfe	Studs	82/83
1031	048	98	Kugelknöpfe	Studs	82/83
1031	049	98	Kugelknöpfe	Studs	82/83
1031	050	98	Kugelknöpfe	Studs	82/83
1031	051	98	Kugelknöpfe	Studs	82/83
1031	052	98	Kugelknöpfe	Studs	82/83
1031	053	98	Kugelknöpfe	Studs	82/83
1055	890	32	Geldtasche	Wallet	81
1221	170	10	T-Shirt für Sie&Ihn	Unisex T-shirt	54
1221	170	13	T-Shirt für Sie&Ihn	Unisex T-shirt	54
1221	170	21	T-Shirt für Sie&Ihn	Unisex T-shirt	54
1221	170	32	T-Shirt für Sie&Ihn	Unisex T-shirt	54
1221	170	51	T-Shirt für Sie&Ihn	Unisex T-shirt	54
1221	170	53	T-Shirt für Sie&Ihn	Unisex T-shirt	54
1221	170	74	T-Shirt für Sie&Ihn	Unisex T-shirt	54
1221	170	81	T-Shirt für Sie&Ihn	Unisex T-shirt	54
1222	180	10	Poloshirt für Sie&Ihn	Unisex polo shirt	55
1222	180	13	Poloshirt für Sie&Ihn	Unisex polo shirt	55
1222	180	21	Poloshirt für Sie&Ihn	Unisex polo shirt	55
1222	180	32	Poloshirt für Sie&Ihn	Unisex polo shirt	55
1222	180	51	Poloshirt für Sie&Ihn	Unisex polo shirt	55
1222	180	53	Poloshirt für Sie&Ihn	Unisex polo shirt	55
1222	180	74	Poloshirt für Sie&Ihn	Unisex polo shirt	55
1222	180	81	Poloshirt für Sie&Ihn	Unisex polo shirt	55
1223	190	10	Sweatshirt für Sie&Ihn	Unisex sweatshirt	55
1223	190	13	Sweatshirt für Sie&Ihn	Unisex sweatshirt	55
1223	190	21	Sweatshirt für Sie&Ihn	Unisex sweatshirt	55
1223	190	32	Sweatshirt für Sie&Ihn	Unisex sweatshirt	55
1223	190	51	Sweatshirt für Sie&Ihn	Unisex sweatshirt	55
1223	190	53	Sweatshirt für Sie&Ihn	Unisex sweatshirt	55
1223	190	74	Sweatshirt für Sie&Ihn	Unisex sweatshirt	55
1223	190	81	Sweatshirt für Sie&Ihn	Unisex sweatshirt	55
1347	920	18	Koch-/Bäckerhose	Chef's/baker's trousers	30
1347	920	20	Koch-/Bäckerhose	Chef's/baker's trousers	30
1347	920	33	Koch-/Bäckerhose	Chef's/baker's trousers	30
1347	920	34	Koch-/Bäckerhose	Chef's/baker's trousers	30
1347	920	36	Koch-/Bäckerhose	Chef's/baker's trousers	30
1353	901	18	Koch-/Bäckerhose	Chef's/baker's trousers	31
1353	901	33	Koch-/Bäckerhose	Chef's/baker's trousers	31
1368	686	32	Herrenhose	Men's trousers	28/29, 36/37
1389	130	21	Knopfleiste	Stud strip	70/71
1500	131	21	Kochjacke	Chef's jacket	14/15
1501	131	21	Kochjacke	Chef's jacket	20/21
1502	315	21	Image-Kochjacke	Chef's image jacket	10/11
1503	315	21	Kochjacke	Chef's jacket	12/13
1503	400	21	Kochjacke	Chef's jacket	12/13
1503	400	32	Kochjacke	Chef's jacket	12/13
1503	400	82	Kochjacke	Chef's jacket	12/13
1503	488	32	Kochjacke	Chef's jacket	12/13
1503	850	21	Kochjacke	Chef's jacket	12/13
1504	684	21	Image-Kochjacke	Chef's image jacket	10/11
1509	131	21	Kochjacke	Chef's jacket	14/15
1510	400	11	Damenkasack	Women's tunic	84/85
1510	400	13	Damenkasack	Women's tunic	84/85
1510	400	21	Damenkasack	Women's tunic	84/85
1510	400	81	Damenkasack	Women's tunic	84/85
1510	400	82	Damenkasack	Women's tunic	84/85
1510	512	22	Damenkasack	Women's tunic	84/85
1511	400	11	Damenmantel	Women's coat	84/85
1511	400	13	Damenmantel	Women's coat	84/85
1511	400	21	Damenmantel	Women's coat	84/85
1511	400	81	Damenmantel	Women's coat	84/85
1511	400	82	Damenmantel	Women's coat	84/85
1511	512	22	Damenmantel	Women's coat	84/85
1512	400	11	Damenmantel	Women's coat	86/87
1512	400	13	Damenmantel	Women's coat	86/87
1512	400	21	Damenmantel	Women's coat	86/87
1512	400	81	Damenmantel	Women's coat	86/87
1512	400	82	Damenmantel	Women's coat	86/87
1512	512	22	Damenmantel	Women's coat	86/87
1516	131	21	Kochjacke	Chef's jacket	20/21

1517	400	21	Kochjacke	Chef's jacket	14/15
1518	686	32	Rock Skirt		36/37
1519	682	21	Damenbluse	Women's blouse	38/39
1519	682	32	Damenbluse	Women's blouse	38/39
1519	682	43	Damenbluse	Women's blouse	38/39
1519	682	52	Damenbluse	Women's blouse	38/39
1525	682	21	Herrenhemd	Men's shirt	38/39
1525	682	32	Herrenhemd	Men's shirt	38/39
1525	682	43	Herrenhemd	Men's shirt	38/39
1525	682	52	Herrenhemd	Men's shirt	38/39
1526	682	21	Herrenhemd	Men's shirt	38/39
1526	682	32	Herrenhemd	Men's shirt	38/39
1526	682	43	Herrenhemd	Men's shirt	38/39
1526	682	52	Herrenhemd	Men's shirt	38/39
1527	682	21	Damenbluse	Women's blouse	38/39
1527	682	32	Damenbluse	Women's blouse	38/39
1527	682	43	Damenbluse	Women's blouse	38/39
1527	682	52	Damenbluse	Women's blouse	38/39
1528	682	21	Damenbluse	Women's blouse	38/39
1528	682	32	Damenbluse	Women's blouse	38/39
1528	682	43	Damenbluse	Women's blouse	38/39
1528	682	52	Damenbluse	Women's blouse	38/39
1529	684	32	Herrenweste	Men's waistcoat	36/37
1530	684	32	Damenweste	Women's waistcoat	36/37
1538	400	2113	Image-Kochjacke	Chef's image jacket	16/17
1538	400	2132	Image-Kochjacke	Chef's image jacket	16/17
1538	400	3281	Image-Kochjacke	Chef's image jacket	16/17
1538	400	4347	Image-Kochjacke	Chef's image jacket	16/17
1540	850	21	Kochjacke	Chef's jacket	18/19
1541	850	21	Kochjacke	Chef's jacket	18/19
1542	400	21	Damen-Kochjacke	Women's chef's jacket	12/13
1543	684	21	Image-Damen-Kochjacke	Women's chef's image jacket	10/11
1544	400	21	Damen-Kochjacke	Women's chef's jacket	18/19
1546	400	21	Kochjacke	Chef's jacket	12/13
1546	400	32	Kochjacke	Chef's jacket	12/13
1546	400	82	Kochjacke	Chef's jacket	12/13
1547	400	21	Kochjacke	Chef's jacket	18/19
1547	400	32	Kochjacke	Chef's jacket	18/19
1547	400	52	Kochjacke	Chef's jacket	18/19
1547	400	82	Kochjacke	Chef's jacket	18/19
1548	400	21	Kochjacke	Chef's jacket	18/19
1548	400	32	Kochjacke	Chef's jacket	18/19
1548	400	82	Kochjacke	Chef's jacket	18/19
1555	901	33	Koch-/Bäckerhose	Chef's/baker's trousers	31
1556	131	21	Kochjacke	Chef's jacket	20/21
1578	131	21	Bistroschürze	Bistro apron	70/71
1579	131	21	Vorbinder	Bar apron	70/71
1580	131	21	Vorbinder	Bar apron	70/71
1580	400	10	Vorbinder	Bar apron	74/75
1580	400	13	Vorbinder	Bar apron	72/73
1580	400	21	Vorbinder	Bar apron	70/71
1580	400	32	Vorbinder	Bar apron	68/69
1580	400	43	Vorbinder	Bar apron	64/65
1580	400	47	Vorbinder	Bar apron	66/67
1580	400	74	Vorbinder	Bar apron	60/61
1580	400	81	Vorbinder	Bar apron	58/59
1580	400	82	Vorbinder	Bar apron	76/77
1580	400	86	Vorbinder	Bar apron	62/63
1580	607	98	Vorbinder	Bar apron	78/79
1581	131	21	Latzschürze	Bib apron	70/71
1581	400	13	Latzschürze	Bib apron	72/73
1581	400	32	Latzschürze	Bib apron	68/69
1581	400	43	Latzschürze	Bib apron	64/65
1581	400	47	Latzschürze	Bib apron	66/67
1581	400	74	Latzschürze	Bib apron	60/61
1581	400	81	Latzschürze	Bib apron	58/59
1581	400	82	Latzschürze	Bib apron	76/77
1581	400	86	Latzschürze	Bib apron	62/63
1581	607	98	Latzschürze	Bib apron	78/79
1582	400	13	Schirmmütze	Peaked cap	72/73
1582	400	32	Schirmmütze	Peaked cap	68/69
1582	400	74	Schirmmütze	Peaked cap	60/61
1582	400	81	Schirmmütze	Peaked cap	58/59
1582	400	82	Schirmmütze	Peaked cap	76/77
1582	400	86	Schirmmütze	Peaked cap	62/63
1583	131	21	Bistroschürze	Bistro apron	70/71
1583	400	10	Bistroschürze	Bistro apron	74/75
1583	400	13	Bistroschürze	Bistro apron	72/73
1583	400	21	Bistroschürze	Bistro apron	70/71
1583	400	32	Bistroschürze	Bistro apron	68/69
1583	400	43	Bistroschürze	Bistro apron	64/65
1583	400	47	Bistroschürze	Bistro apron	66/67
1583	400	74	Bistroschürze	Bistro apron	60/61
1583	400	81	Bistroschürze	Bistro apron	58/59
1583	400	82	Bistroschürze	Bistro apron	76/77
1583	400	86	Bistroschürze	Bistro apron	62/63

1583	607	98	Bistroschürze	Bistro apron	78/79
1584	400	13	Bistroschürze	Bistro apron	72/73
1584	400	43	Bistroschürze	Bistro apron	64/65
1584	400	81	Bistroschürze	Bistro apron	58/59
1584	400	82	Bistroschürze	Bistro apron	76/77
1585	131	21	Schiffchen	Forage cap	70/71
1585	400	13	Schiffchen	Forage cap	72/73
1585	400	32	Schiffchen	Forage cap	68/69
1585	400	74	Schiffchen	Forage cap	60/61
1585	400	81	Schiffchen	Forage cap	58/59
1585	400	86	Schiffchen	Forage cap	62/63
1586	130	21	Ballonmütze	Chef's hat	70/71
1587	130	21	Riesenballon	Large chef's hat	70/71
1588	130	21	Halstuch	Neck tie	70/71
1588	400	10	Halstuch	Neck tie	74/75
1588	400	13	Halstuch	Neck tie	72/73
1588	400	21	Halstuch	Neck tie	70/71
1588	400	32	Halstuch	Neck tie	68/69
1588	400	74	Halstuch	Neck tie	60/61
1588	400	81	Halstuch	Neck tie	58/59
1588	400	82	Halstuch	Neck tie	76/77
1588	400	86	Halstuch	Neck tie	62/63
1588	400	43	Halstuch	Neck tie	64/65
1588	400	47	Halstuch	Neck tie	66/67
1588	607	98	Halstuch	Neck tie	78/79
1590	400	21	Bandana	Bandana	70/71
1590	400	32	Bandana	Bandana	68/69
1590	400	82	Bandana	Bandana	76/77
1590	607	98	Bandana	Bandana	78/79
1591	400	11	Überwurschürze	Tabard	86/87
1591	400	13	Überwurschürze	Tabard	86/87
1591	400	21	Überwurschürze	Tabard	86/87
1591	400	81	Überwurschürze	Tabard	86/87
1591	400	82	Überwurschürze	Tabard	86/87
1621	173	10	T-Shirt für Sie&Ihn	Unisex T-shirt	50/51
1621	173	110	T-Shirt für Sie&Ihn	Unisex T-shirt	50/51
1621	173	13	T-Shirt für Sie&Ihn	Unisex T-shirt	50/51
1621	173	21	T-Shirt für Sie&Ihn	Unisex T-shirt	50/51
1621	173	32	T-Shirt für Sie&Ihn	Unisex T-shirt	50/51
1621	173	47	T-Shirt für Sie&Ihn	Unisex T-shirt	50/51
1621	173	51	T-Shirt für Sie&Ihn	Unisex T-shirt	50/51
1621	173	53	T-Shirt für Sie&Ihn	Unisex T-shirt	50/51
1621	173	74	T-Shirt für Sie&Ihn	Unisex T-shirt	50/51
1621	173	81	T-Shirt für Sie&Ihn	Unisex T-shirt	50/51
1621	173	82	T-Shirt für Sie&Ihn	Unisex T-shirt	50/51
1621	173	85	T-Shirt für Sie&Ihn	Unisex T-shirt	50/51
1621	173	86	T-Shirt für Sie&Ihn	Unisex T-shirt	50/51
1622	183	10	Poloshirt für Sie&Ihn	Unisex polo shirt	48/49
1622	183	11	Poloshirt für Sie&Ihn	Unisex polo shirt	48/49
1622	183	110	Poloshirt für Sie&Ihn	Unisex polo shirt	48/49
1622	183	13	Poloshirt für Sie&Ihn	Unisex polo shirt	48/49
1622	183	21	Poloshirt für Sie&Ihn	Unisex polo shirt	48/49
1622	183	32	Poloshirt für Sie&Ihn	Unisex polo shirt	48/49



1622	183	47	Poloshirt für Sie&Ihn	Unisex polo shirt	48/49
1622	183	51	Poloshirt für Sie&Ihn	Unisex polo shirt	48/49
1622	183	53	Poloshirt für Sie&Ihn	Unisex polo shirt	48/49
1622	183	71	Poloshirt für Sie&Ihn	Unisex polo shirt	48/49
1622	183	74	Poloshirt für Sie&Ihn	Unisex polo shirt	48/49
1622	183	81	Poloshirt für Sie&Ihn	Unisex polo shirt	48/49
1622	183	82	Poloshirt für Sie&Ihn	Unisex polo shirt	48/49
1622	183	83	Poloshirt für Sie&Ihn	Unisex polo shirt	48/49
1622	183	85	Poloshirt für Sie&Ihn	Unisex polo shirt	48/49
1622	183	86	Poloshirt für Sie&Ihn	Unisex polo shirt	48/49
1623	193	10	Sweatshirt für Sie&Ihn	Unisex sweatshirt	52/53
1623	193	110	Sweatshirt für Sie&Ihn	Unisex sweatshirt	52/53
1623	193	13	Sweatshirt für Sie&Ihn	Unisex sweatshirt	52/53
1623	193	21	Sweatshirt für Sie&Ihn	Unisex sweatshirt	52/53
1623	193	32	Sweatshirt für Sie&Ihn	Unisex sweatshirt	52/53
1623	193	47	Sweatshirt für Sie&Ihn	Unisex sweatshirt	52/53
1623	193	51	Sweatshirt für Sie&Ihn	Unisex sweatshirt	52/53
1623	193	53	Sweatshirt für Sie&Ihn	Unisex sweatshirt	52/53
1623	193	74	Sweatshirt für Sie&Ihn	Unisex sweatshirt	52/53
1623	193	81	Sweatshirt für Sie&Ihn	Unisex sweatshirt	52/53
1623	193	82	Sweatshirt für Sie&Ihn	Unisex sweatshirt	52/53
1623	193	85	Sweatshirt für Sie&Ihn	Unisex sweatshirt	52/53
1623	193	86	Sweatshirt für Sie&Ihn	Unisex sweatshirt	52/53
1624	183	10	Damen-Poloshirt	Women's polo shirt	46/47
1624	183	11	Damen-Poloshirt	Women's polo shirt	46/47
1624	183	13	Damen-Poloshirt	Women's polo shirt	46/47
1624	183	21	Damen-Poloshirt	Women's polo shirt	46/47
1624	183	32	Damen-Poloshirt	Women's polo shirt	46/47
1624	183	47	Damen-Poloshirt	Women's polo shirt	46/47
1624	183	51	Damen-Poloshirt	Women's polo shirt	46/47
1624	183	71	Damen-Poloshirt	Women's polo shirt	46/47
1624	183	81	Damen-Poloshirt	Women's polo shirt	46/47
1624	183	82	Damen-Poloshirt	Women's polo shirt	46/47
1624	183	83	Damen-Poloshirt	Women's polo shirt	46/47
1636	686	10	Hose für Sie&Ihn	Unisex trousers	28
1636	686	21	Hose für Sie&Ihn	Unisex trousers	28
1636	686	51	Hose für Sie&Ihn	Unisex trousers	28
1643	510	31	Hose für Sie&Ihn	Unisex trousers	26
1643	558	47	Hose für Sie&Ihn	Unisex trousers	26/27, 36/37
1643	686	32	Damenhose	Women's trousers	28/29, 36/37
1649	488	32	Herrenhose	Men's trousers	26/27, 36/37
4355	130	21	Damenkasack	Women's tunic	84/85
4901	130	21	Damenmantel	Women's coat	86/87
4902	130	21	Damenmantel	Women's coat	84/85
7345	802	33	Koch-/Bäckerhose	Chef's/baker's trousers	30
7744	811	18	Koch-/Bäckerhose	Chef's/baker's trousers	30

# Feel the difference: In weiteren 4 BP-Katalogwelten.

Feel the difference: In another 4 BP catalogue worlds.



Intelligente & starke Lösungen:  
Intelligent and strong solutions:  
**BP Workwear SYSTEM**



Noch mehr Trends & Action:  
Even more trends and action:  
**BP Workwear STYLE**



Mode im Gesundheitswesen:  
Fashion in the healthcare system:  
**BP Med&Care®**



Style in Risikoklassen 1-3:  
Style in risk classes 1-3:  
**BP Industrial Food**

„Das Beste ist meist ganz einfach: Im Sommer zum Beispiel frischer Fisch und ein leichter Rotwein. So halte ich es übrigens auch mit meiner Kleidung. Kein Firlefanz und beste Qualität.“

Steffen Kimmig, Kap am Südkai, Köln

  
feel the difference



"The best things in life are often the simplest, for example, in summer, fresh fish and a light red wine. And that's how I feel about my clothes. Straightforward and top quality."

Steffen Kimmig, Kap am Südkai, Cologne

www.bp-feelthedifference.com

01/2009