

**BP MED&CARE®
FASHION+SYSTEM**

BP.®
feel the difference

KATALOG
BPMED&CARE®
FASHION+SYSTEM
Schutzgebühr: 1 Euro

Feel the difference:

Fashion plus System:

**Ganzheitlich für
Kliniken, individuell
für die Praxis**

Wohlfühlen:

**Tragekomfort durch
hochwertige Gewebe
und aktuelle Schnitte**

BP Qualität: Für Klinik und Praxis!

Mehr für Sie:

**Innovation, Qualität,
Auswahl und Mode**



DamenShirts
ab Seite 4



DamenKasacks
ab Seite 10



DamenMäntel
ab Seite 24



DamenHosen
ab Seite 32

Dieser Unterschied zieht an: BP Med&Care®

Die aktuelle Med&Care®-Kollektion der Marke BP bietet Ihnen einen fühlbaren Unterschied, denn sie wurde von uns noch genauer auf die persönlichen Bedürfnisse der Trägerinnen und Träger in medizinischen Berufen zugeschnitten.

Dabei verbindet sie nicht nur die hohe Qualität mit vielen neuen praktischen Funktionen. Besonders in Sachen Mode hat sie viel zu bieten.

Genießen Sie zeitgemäße Lösungen und ansprechende Ideen, die Sie im Beruf und persönlich weiterbringen. Feel the difference.



HerrenOberteile
ab Seite 45



HerrenHosen
ab Seite 50



Oberteile für Sie&Ihn
ab Seite 55



Hosen für Sie&Ihn
ab Seite 63

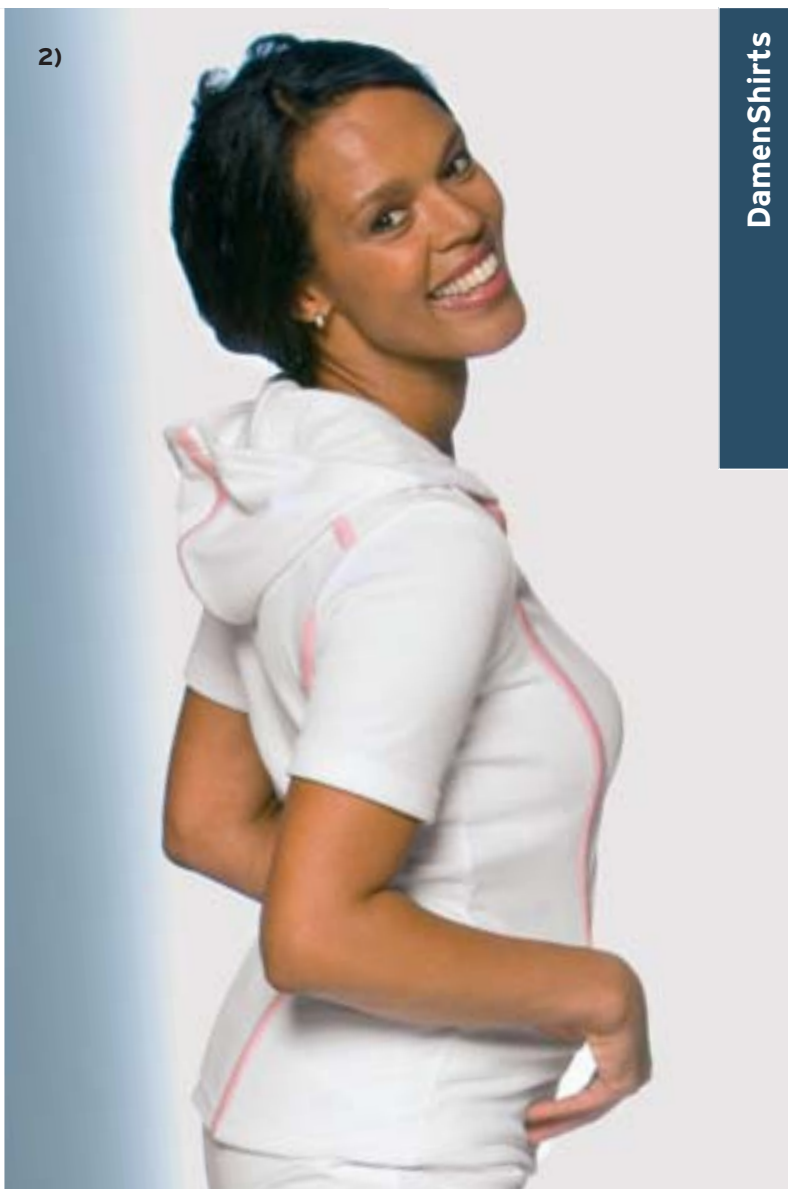


DamenShirts

1)

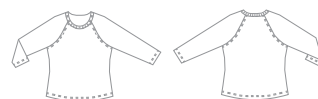


2)



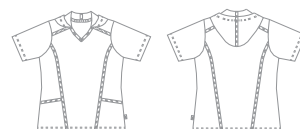
1) Damenshirt 1283 176 21

Größen XS-L
 Rundhals, 3/4-Raglanarm,
 kontrastfarbene Nähte
 Länge 54 cm
 100% Baumwolle



2) Damenshirt 1291 257 21

Größen XS-XXL
 Nicki, V-Ausschnitt mit Kapuze,
 1/2-Arm, 2 Seitentaschen, abgesetzt
 mit Kontrastband
 Länge 65 cm
 80% Baumwolle/20% Polyester





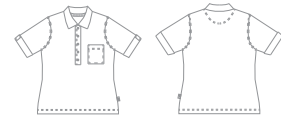
1) Damenshirt 1289 177 21

Größen XS-XXL

Polokragen, 1/2-Arm, 1 Brusttasche,
farbiges Besatzband
Länge 60 cm

95% Baumwolle/5% Elastan

Kombi-Tipp: Hose 4139 686 21, siehe Seite 42



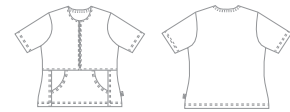
STRETCH

2) Damenshirt 1286 176 21

Größen XS-XXL

Rundhals, Reißverschluss, 1/2-Arm,
Kängurutaschen
Länge 60 cm

100% Baumwolle

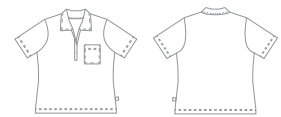


3) Damenshirt 1285 175 21

Größen XS-XXXL

Polokragen, 1/2-Arm, 1 Brusttasche,
farbige Leiste
Länge 58 cm

95% Baumwolle/5% Elastan



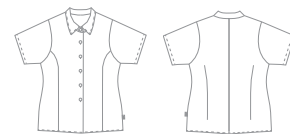
STRETCH

4) Damenbluse 1528 682 21

Größen 34-54

Hemdblusenkragen, Knopfleiste,
1/2-Arm, **BodyStyle**
Länge 60 cm

48% Polyester/47% Baumwolle/5% Lastol,
pflegeleicht, kochfest



STRETCH



BP Fashion

2)



3)



Damen Shirts

4)



BP Shirts machen Mode!

Modische Ideen, raffinierte Schnitte, bequeme Lösungen:
Die Shirts von BP bieten innovative
Marken-Qualität für modisch anspruchsvolle Frauen.

BP Fashion

1)



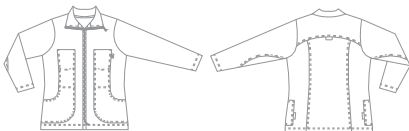
1) Damen-Fleecejacke 1273 192 21

Größen XS-XXL

Stehkragen, Reißverschluss,
1/1-Arm, aufgesetzte Brust- und
Seitentaschen, Flankennähte
Länge 65 cm

100% Polyester

Kombi-Tipp: Hose 4915 686 21, siehe Seite 35

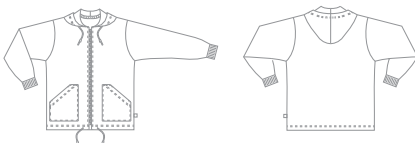


2) Damen-Kapuzenjacke 1226 149 21

Größen S-XL

Kapuze, Reißverschluss, 2 Seitentaschen,
Ärmelbündchen, Saum mit Kordelzug
Länge 70 cm

100% Baumwolle



2)



BP System



3)











Poloshirts für Sie & Ihn
finden Sie auf Seite 56

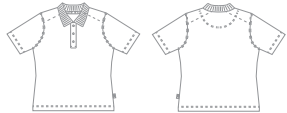
3) Damenpoloshirt 1624

Größen XS-XXL

Polokragen mit Knopfleiste, 1/2-Arm,
BodyStyle

50% Baumwolle/50% Polyester
Industriewäsche-geeignet
einlaufstabil durch Vorwäsche, kochfest

-  **1624 183 10** Dunkelblau
-  **1624 183 11** Hellblau
-  **1624 183 13** Königsblau
-  **1624 183 21** Weiß
-  **1624 183 32** Schwarz
-  **1624 183 51** Hellgrau
-  **1624 183 71** Mint
-  **1624 183 81** Rot
-  **1624 183 82** Bordeaux
-  **1624 183 83** Rosa



DamenShirts

DamenKasacks



BP Fashion

1)



1) Damenkasack 4031 315 21

Größen 32-52

Gebogener V-Ausschnitt, verdeckte Druckknopf-
leiste, 1/2-Arm, 1 Brusttasche, 2 Seitentaschen,
Strasstein an Ausschnitt und Vorderkante,
Länge 70 cm, **BodyStyle**

100% Baumwolle, pflegeleicht, kochfest

Kombi-Tipp: Hose 4934 315 21, siehe Seite 37



2) Damenkasack 4034 850 21

Größen 32-48

V-Ausschnitt mit Umlegekragen, Knopf-
leiste, 1/2-Arm, 2 Seitentaschen, 1 Piepertasche,
Schmuckelement am Ärmel
Länge 75 cm, **figurbetont**

50% Lyocell (Tencel®)/50% Polyester
pflegeleicht, kochfest

Kombi-Tipp: Hose 4935 851 21, siehe Seite 36



2)



DamenKasacks



Kurz und gut: BP Kasacks.

Achten Sie auf die Details! Es sind die kleinen Unterschiede, die einen Marken-Kasack von BP ausmachen: Entdecken Sie die Individualisierungsmöglichkeiten, die raffinierten Accessoires, die perfekten Passformen, die modernen Schnitte und vieles mehr...

1)



2)



3)



4)

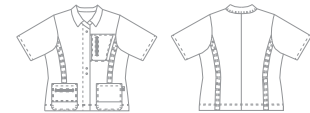


1) Damenkasack 4032 684 21

Größen 32-46

Kleiner Umlegekragen, verdeckte Druckknopfleiste, 3 sichtbare Druckknöpfe, 1/2-Arm, 1 Brusttasche, 2 Seitentaschen, farbige Reißverschlüsse
Länge 65 cm, **BodyStyle**

51% Polyester/45% Baumwolle/4% Lastol, pflegeleicht, kochfest



ComfortecStretch



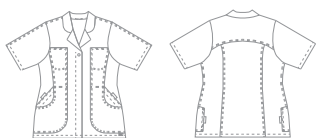
2) Damenkasack 4035 684 21

Größen 36-48

Abgerundeter Reverskragen, verdeckte Druckknopfleiste mit 1 sichtbarem Druckknopf, 1/2-Arm, 2 Brusttaschen, 2 doppelte Seitentaschen mit Multicolorband
Länge 65 cm, **figurbetont**

51% Polyester/45% Baumwolle/4% Lastol, pflegeleicht, kochfest

Kombi-Tipp: Hose 4915 686 21, siehe Seite 35



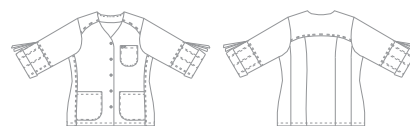
ComfortecStretch

3) Damenkasack 4019 684 21

Größen 34-48

V-Ausschnitt, Druckknopfleiste, 3/4-Arm, 1 Brusttasche, 2 Seitentaschen, farbige Zierbändchen an Ärmeln, Krempeloptik
Länge 70 cm, **BodyStyle**

51% Polyester/45% Baumwolle/4% Lastol, pflegeleicht



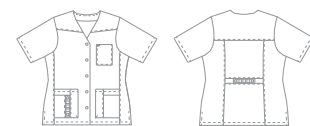
ComfortecStretch

4) Damenkasack 4018 684 21

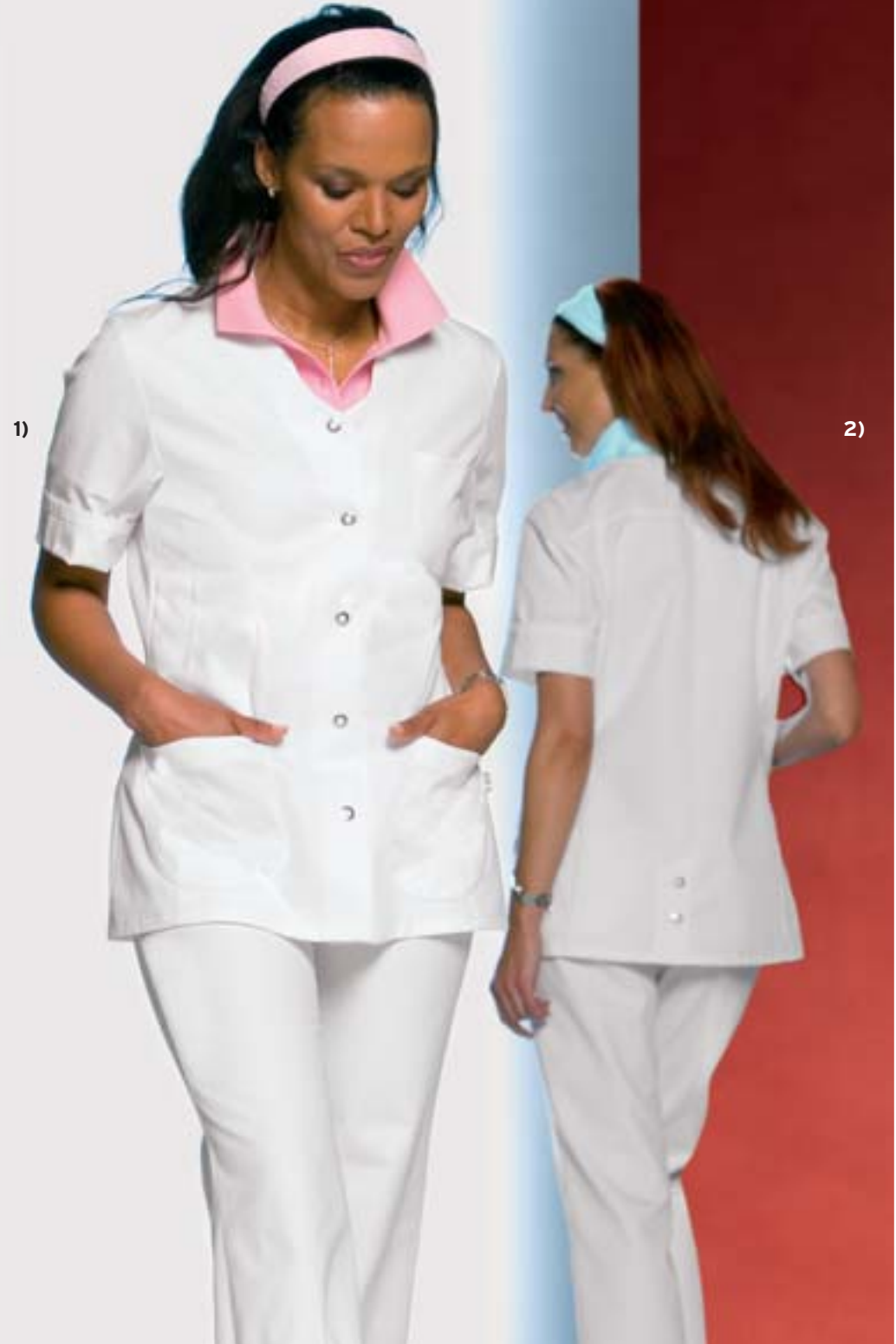
Größen 36-54

V-Ausschnitt, Druckknopfleiste, 1/2-Arm, 1 Brusttasche, 2 Seitentaschen, 1 Piepertasche, 1 Stifftasche, auswechselbares farbiges Zierband
Länge 70 cm, **BodyStyle**

51% Polyester/45% Baumwolle/4% Lastol, pflegeleicht



ComfortecStretch



1)

2)



Damenkasack 4033

Größen 34-48

Gebogener V-Ausschnitt, Druckknopfleiste, 1/2-Arm krepelbar mit farbigem Garn, 1 Brusttasche, 2 Seitentaschen, Rückenschlitz mit Druckknöpfen
Länge 70 cm, **figurbetont**

1) 4033 130 21

mit Kontrastgarn Rosa/Sand
100% Baumwolle, pflegeleicht, kochfest

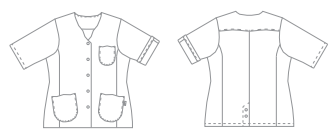
Kombi-Tipp: Hose 4937 130 21, siehe Seite 34

2) 4033 400 21

mit Kontrastgarn Türkis/Apfelgrün
65% Polyester/35% Baumwolle, pflegeleicht, kochfest

Industriewäsche-geeignet

Kombi-Tipp: Hose 4938 400 21, siehe Seite 34



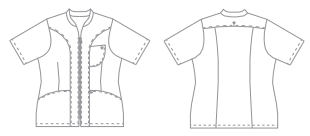
3) Damenkasack 4003 712 21

Größen 34-48

Stehkragen aus dem V-Ausschnitt, Reißverschluss, 1/2-Arm, 1 Brusttasche, 2 Seitentaschen, Herz-Einstickung
Länge 70 cm, **BodyStyle**

65% Baumwolle/35% Polyester, pflegeleicht, kochfest, **CottonPlus**

Kombi-Tipp: Hose 4140 686 21, siehe Seite 38

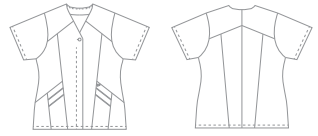


4) Damenkasack 4284 712 21

Größen 36-54

V-Ausschnitt, verdeckte Druckknopfleiste mit 1 sichtbaren Knopf, 1/2-Arm, doppelte Seitentaschen mit farbigen Paspeln
Länge 74 cm, **bequeme Weite**

65% Baumwolle/35% Polyester, pflegeleicht, kochfest, **CottonPlus**



BP Fashion

3)



4)



DamenKasacks



1) Damenkasack 4006 684 21

Größen 32-48

Umlegekragen, 2-Wege-Reißverschluss, 1/2-Arm, 2 Brusttaschen, 2 Seitentaschen
Länge 70 cm, **BodyStyle**

51% Polyester/45% Baumwolle/4% Lastol, pflegeleicht, kochfest

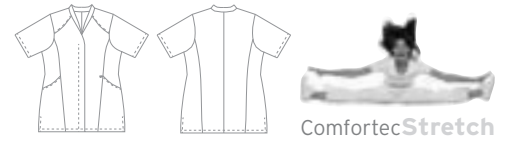


2) Damenkasack 4005 684 21

Größen 36-52

Stehkragen aus dem V-Ausschnitt, verdeckte Druckknopfleiste, 1/2-Arm, 2 Seitentaschen, Seitenschlitze, Vorderpasse
Länge 80 cm, **BodyStyle**

51% Polyester/45% Baumwolle/4% Lastol, pflegeleicht, kochfest



3) Damenkasack 4280 490 21

Größen 34-56

V-Ausschnitt, Druckknopfleiste, 1/2-Arm, 2 Seitentaschen, 1 Piepertasche, Rückenschlitz, Zierschnallen
Länge 82 cm, **bequeme Weite**

50% Baumwolle/50% Polyester, pflegeleicht, kochfest

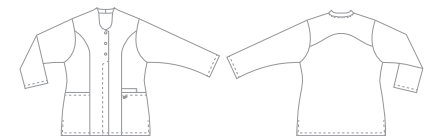


4) Damenkasack 4259 712 21

Größen 34-54

Keilcollar, verdeckte Druckknopfleiste mit 3 sichtbaren Druckknöpfen, 1/1-Arm, 2 Seitentaschen, 1 Piepertasche, Seitenschlitze, Rückenpasse
Länge 78 cm, **bequeme Weite**

65% Baumwolle/35% Polyester, pflegeleicht, kochfest, **CottonPlus**



BP Fashion

2)



3)



DamenKasacks

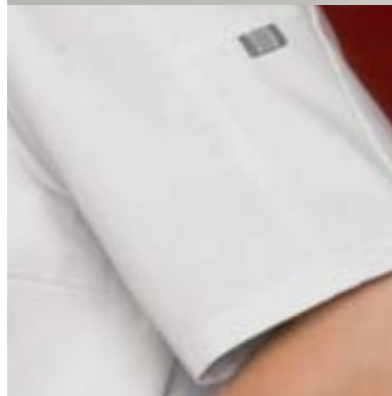
4)



1)



2)



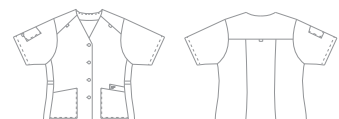
1) Damenkasack 4288 130 21

Größen 32-48

V-Ausschnitt, Knopfleiste, 1/2-Arm,
2 Seitentaschen, 1 Piepertasche,
1 Ärmeltasche, farbiges Ripsband
Länge 68 cm, **bequeme Weite**

100% Baumwolle, pflegeleicht, kochfest

Kombi-Tipp: Hose 4126 130 21, siehe Seite 41





DamenKasacks

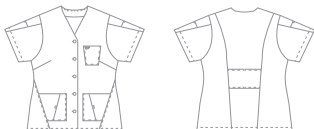
2) Damenkasack 4289 130 21

Größen 36-58

V-Ausschnitt, Knopfleiste, 1/2-Arm, 1 Brusttasche, 2 Seitentaschen, Brustabnäher, farbiges Ripsband Länge 74 cm, **bequeme Weite**

100% Baumwolle, pflegeleicht, kochfest

Kombi-Tipp: Hose 4126 130 21, siehe Seite 41



3) Damenkasack 4282 851 32

Größen 32-44

Kelchkragen, verdeckte Druckknopfleiste, 1/2-Arm mit Schlitz, Nahttaschen, seitliche Schlitz vorne

Länge 76 cm, **figurbetont**

50% Lyocell (Tencel®)/50% Polyester

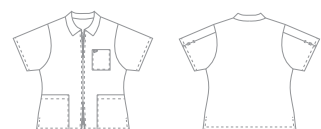


4) Damenkasack 4291 452 21

Größen 36-52

Umlegekragen, 2-Wege-Reißverschluss, 1/2-Arm, 1 Brusttasche, 2 Seitentaschen, Seitenschlitze Länge 68 cm, **figurbetont**

50% Baumwolle/50% Polyester, pflegeleicht, **Seersucker**





1)



2)



3)





4)

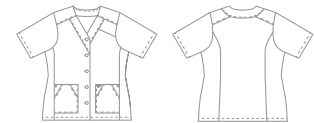
1) Damenkasack 4011 130 21

Größen 36-52

V-Ausschnitt, Knopfverschluss, 1/2-Arm, 1 Nahtbrusttasche, 2 Seitentaschen, Besatz aus Strukturgewebe

Länge 70 cm, **bequeme Weite**

100% Baumwolle, pflegeleicht, kochfest



2) Damenkasack 4007 712 21

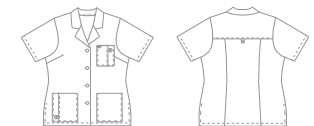
Größen 36-54

Reverskragen, Knopfverschluss, 1/2-Arm, 1 Brusttasche, 2 Seitentaschen, Brustabnäher, Rückenpasse, Seitenschlitze, farbiges Ripsband

Länge 70 cm, **figurbetont**

65% Baumwolle/35% Polyester, pflegeleicht **CottonPlus**

Kombi-Tipp: Hose 4139 686 21, siehe Seite 42



3) Damenkasack 4008 712 21

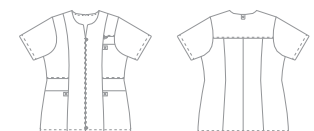
Größen 36-54

Rundhals mit Reißverschluss, 1/2-Arm, 1 Brusttasche, 2 Seitentaschen, farbiges Ripsband

Länge 75 cm, **figurbetont**

65% Baumwolle/35% Polyester, pflegeleicht **Cotton Plus**

Kombi-Tipp: Hose 4139 686 21, siehe Seite 42



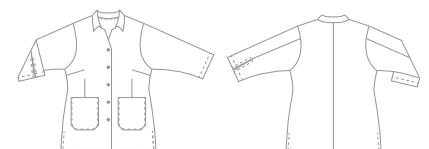
4) Damenkasack 4672 350 21

Größen 36-54

Umlegekragen mit V-Ausschnitt, Druckknopfleiste, 3/4-Arm mit Schlitz, 2 Seitentaschen, Seitenschlitze

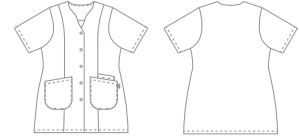
Länge 82 cm, **figurbetont**

100% Baumwolle, pflegeleicht, kochfest



**1) Damenkasack 1640 485 21**

Größen 32n-58n

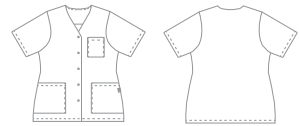
Gebogener V-Ausschnitt, Druckknopfverschluss, 1/2-Arm, 2 Seitentaschen, 1 Piepertasche
Länge 85 cm, **figurbetont**50% Baumwolle/50% Polyester, pflegeleicht, kochfest, **Industriewäsche-geeignet****Farbapplikation möglich an Ärmeln**Comfortec by
Lauffenmühle**2) Damenkasack 1617**V-Ausschnitt, Druckknopfleiste, 1/2-Arm, 1 Brusttasche, 2 Seitentaschen
Länge 75 cm, **bequeme Weite****Farbapplikation möglich an Ärmeln u. Taschen****1617 130 21**

Größen 34n-54n

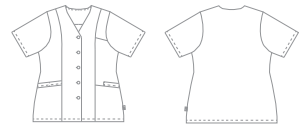
100% Baumwolle, pflegeleicht, kochfest

1617 400 21

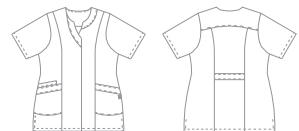
Größen 32n-58n

65% Polyester/35% Baumwolle, pflegeleicht, kochfest, **Industriewäsche-geeignet****3) Damenkasack 1100 315 21**

Größen 34n-54n

V-Ausschnitt, Knopfverschluss, 1/2-Arm, 1 Brusttasche, 3 Seitentaschen, 1 Piepertasche
Länge 75 cm, **figurbetont**100% Baumwolle, pflegeleicht, kochfest, **Industriewäsche-geeignet****Farbapplikation möglich an Ärmeln**ceramic
by **Lauffenmühle****4) Damenkasack 1639 485 21**

Größen 34n-54n

Modisch gebogener V-Ausschnitt, verdeckte Druckknopfleiste, 2 Seitentaschen mit Umschlag, 1 Piepertasche, Seitenschlitze und Rückengurt
Länge 80 cm, **figurbetont**50% Baumwolle/50% Polyester, pflegeleicht, kochfest, **Industriewäsche-geeignet****Farbapplikation möglich an Ärmeln, Taschen, Schlitzen und Rückengurt**Comfortec by
Lauffenmühle

Setzen Sie Farbakzente!

Bei den Kasacks 1640, 1617, 1100 und 1639 können Sie nachträglich Farbakkationen anbringen. Entdecken Sie die unterschiedlichsten Kombinationen auf Seite 69.



BP System

2)



3)



DamenKasacks

4)





DamenMäntel

BP Fashion

1)



2)



Damen Mäntel

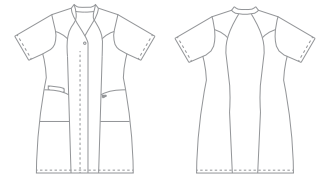
1) Damenmantel 4865 130 21

Größen 36-54

Stehkragen mit V-Ausschnitt, verdeckte Druckknopfleiste mit 1 sichtbaren Druckknopf, 1/2-Arm, Vorderpasse, 2 Seitentaschen, 1 Piepertasche

Länge 100 cm, **figurbetont**

100% Baumwolle, pflegeleicht, kochfest



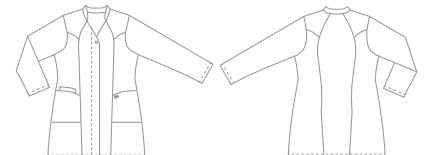
2) Damenmantel 4866 130 21

Größen 36-54

Stehkragen mit V-Ausschnitt, verdeckte Druckknopfleiste mit 1 sichtbaren Druckknopf, 1/1-Arm, Vorderpasse, 2 Seitentaschen, 1 Piepertasche

Länge 90cm, **figurbetont**

100% Baumwolle, pflegeleicht, kochfest





1) Damenmantel 4857 684 21

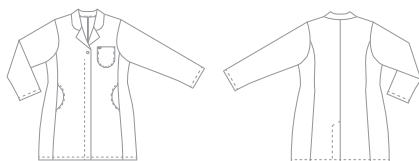
Größen 34-48

Reverskragen, verdeckte Druckknopfleiste mit 1 sichtbaren Druckknopf, 1/1-Arm, 1 Brusttasche, Teilungsnähte mit Taschen, Rückenschlitz
Länge 90 cm, **BodyStyle**

51% Polyester/45% Baumwolle/4% Lastol, pflegeleicht, kochfest



Comfortec**Stretch**



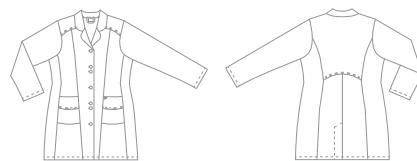
2) Damenmantel 4864 315 21

Größen 36-50

Abgerundeter Reverskragen, Knopfleiste, 1/1-Arm, 2 Seitentaschen mit farbiger Ziernaht, Vorderpasse farbiger abgesteppt, Rückenschlitz, farbige Quernaht im Rücken
Länge 90 cm, **BodyStyle**

100% Baumwolle, pflegeleicht, kochfest

ceramic
by **dress**





2)



3)



Damen Mäntel



3) Damenmantel 4858 684 21

Größen 34-58

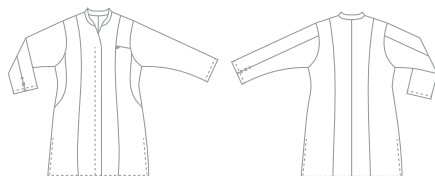
Stehkragen im V-Ausschnitt, verdeckte Druckknopfleiste, 1/1-Arm, 1 Brusttasche, Seitenschlitze

Länge 100 cm, **BodyStyle**

51% Polyester/45% Baumwolle/4% Lastol, pflegeleicht, kochfest



Comfortec**Stretch**



BP Fashion

1)



2)



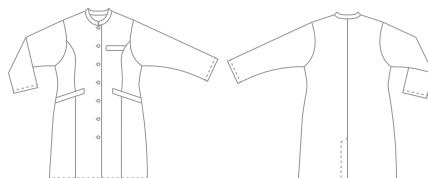
1) Damenmantel 4825 130 21

Größen 36-54

Stehkragen, Knopfverschluss, 1/1-Arm, 2 Leistentaschen, 1 Brustleistentasche, Rückenmittelnah mit Schlitz

Länge 102 cm, **bequeme Weite**

100% Baumwolle, pflegeleicht, kochfest



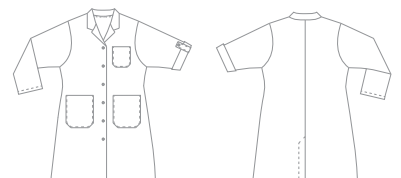
2) Damenmantel 4827 350 21

Größen 36-54

Reverskragen, Druckknopfverschluss, 1/1-Arm krepelbar, 1 Brusttasche, 2 Seitentaschen, Rückenmittelnah mit Schlitz

Länge 102 cm, **weite Form**

100% Baumwolle, pflegeleicht, kochfest



3)

BP System



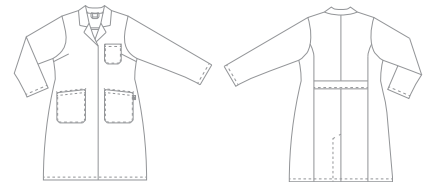
3) Damenmantel 1108 315 21

Größen 34n-54n

Reverskragen, verdeckte Knopfleiste, 1/1-Arm, 1 Brusttasche, 2 Seitentaschen, Rückenschlitz, Rückengurt

Länge 105 cm, **figurbetont**

100% Baumwolle, pflegeleicht, kochfest
Industriewäsche-geeignet

ceramic by *Strenzel*

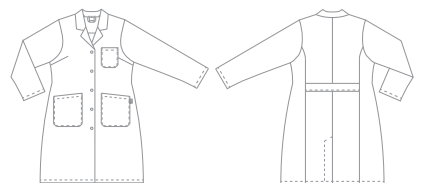
Damenmantel 1699 485 21

Größen 32n-58n

Ohne Abbildung, Form wie 1108, aber mit weißen Kappendruckern, Reverskragen, 1/1-Arm, 1 Brusttasche, 2 Seitentaschen, Rückenschlitz, Rückengurt

Länge 105 cm, **figurbetont**

50% Baumwolle/50% Polyester, pflegeleicht, kochfest

Industriewäsche-geeignetComfortec by **Lauffenmühle**

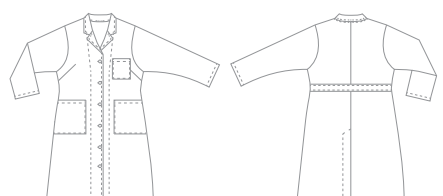
Damenmantel 4854 152 21

Größen 34-54

Ohne Abbildung, Form wie 1108, aber mit Knopfverschluss, Reverskragen, 1/1-Arm, 1 Brusttasche, 2 Seitentaschen, Rückenschlitz, Rückengurt

Länge 112 cm, **figurbetont**

100% Baumwolle, kochfest

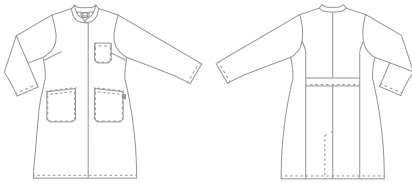


1) Damenmantel 1111 315 21

Größen 34n-54n

Stehkragen, verdeckte Knopfleiste,
1/1-Arm, 1 Brusttasche, 2 Seitentaschen,
Rückenschlitz, Rückengurt
Länge 105 cm, **figurbetont**

100% Baumwolle, pflegeleicht, kochfest
Industriewäsche-geeignet



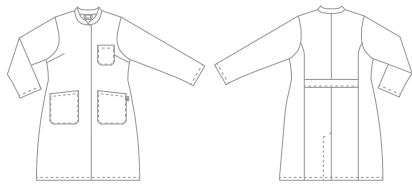
ceramic
by "brunel"

Damenmantel 1614 485 21

Größen 32n-58n

Ohne Abbildung, Form wie 1111, aber mit
verdeckter Druckknopfleiste, Stehkragen,
1/1-Arm, 1 Brusttasche, 2 Seitentaschen,
Rückenschlitz, Rückengurt
Länge 105 cm, **figurbetont**

50% Baumwolle, 50% Polyester,
pflegeleicht, kochfest
Industriewäsche-geeignet



Comfortec by
Lauffenmühle

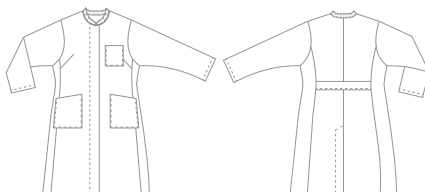


Damenmantel 4855 152 21

Größen 34-54

Ohne Abbildung, Form wie 1111, mit
verdeckter Knopfleiste, Stehkragen,
1/1-Arm, 1 Brusttasche, 2 Seitentaschen,
Rückenschlitz, Rückengurt
Länge 112 cm, **figurbetont**

100% Baumwolle, kochfest



1)



2)





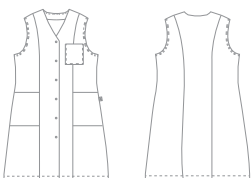
2) Damenmantel 1511

Größen S-XXXL

V-Ausschnitt, Druckknopfverschluss, ärmellos, 1 Brusttasche, 2 Seitentaschen Länge 102 cm, **figurbetont**

65% Polyester/35% Baumwolle, pflegeleicht, kochfest **Industriewäsche-geeignet**

 **1511 400 11** Hellblau
 **1511 400 21** Weiß



Damenmantel 4902 130 21

Größen 36-54

Ohne Abbildung, Form wie 1511, aber mit Knopfverschluss Länge 112 cm, **figurbetont**

100% Baumwolle, pflegeleicht, kochfest



3)





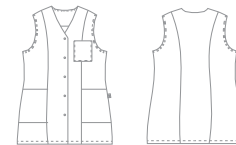
3) Damenkasack 1510

Größen S-XXXL

V-Ausschnitt, Druckknopfverschluss, ärmellos, 1 Brusttasche, 2 Seitentaschen Länge 82 cm, **figurbetont**

65% Polyester/35% Baumwolle, pflegeleicht, kochfest **Industriewäsche-geeignet**

 **1510 400 11** Hellblau
 **1510 400 21** Weiß

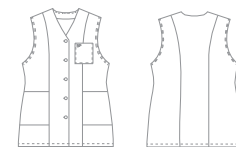


Damenkasack 4355 130 21

Größen 36-54

Ohne Abbildung, Form wie 1510, aber mit Knopfverschluss, Länge 82 cm, **figurbetont**

100% Baumwolle, pflegeleicht



4)





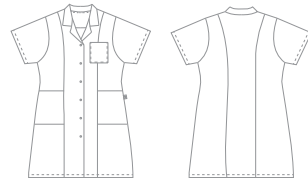
4) Damenmantel 1512

Größen S-XXXL

Reverskragen, Druckknopfverschluss, 1/2 Arm, 1 Brusttasche, 2 Seitentaschen Länge 102 cm, **weite Form**

65% Polyester/35% Baumwolle, pflegeleicht, kochfest **Industriewäsche-geeignet**

 **1512 400 11** Hellblau
 **1512 400 21** Weiß

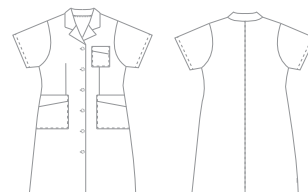


Damenmantel 4901 130 21

Größen 36-54

Ohne Abbildung, Form wie 1512, aber mit Knopfverschluss Länge 112 cm, **figurbetont**

100% Baumwolle, pflegeleicht, kochfest





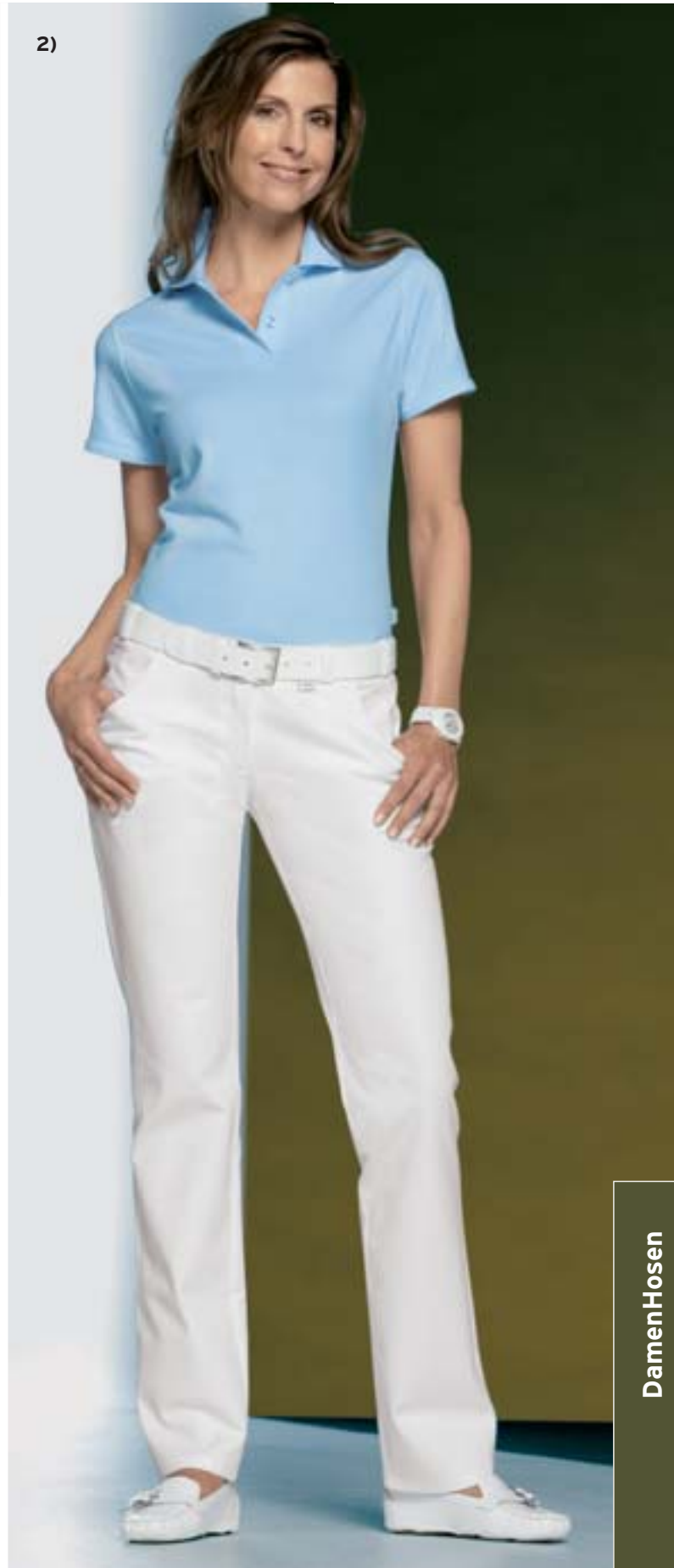
Damen Hosen

BP Fashion

1)



2)



1) Damenhose 4928 690 21

Größen 32-48

Hüftjeans, Formbund mit Gürtelschlaufen,
2 Seitentaschen, 2 Gesäßtaschen, Sattel
Länge 80 cm, **sehr niedrige Leibhöhe, figurbetont**
97% Baumwolle/3% Lastol, kochfest



STRETCH

2) Damenhose 4936 690 21

Größen 34-48

Jeansschnitt, 2 Seitentaschen, 2 Gesäßtaschen
mit Biesen, seitliche Biesenabnäher
Länge 85 cm, **sehr niedrige Leibhöhe, figurbetont**
97% Baumwolle/3% Lastol, kochfest



STRETCH

1)



BP Fashion

2)



1) Damenhose 4938 400 21

Größen 34-48

Formbund mit Gürtelschlaufen, 2 Seitentaschen und 2 Gesäßtaschen mit geschwungenen Kanten, Hosenbein krepelbar, mit Kontrastgarn Türkis/Apfelgrün, Länge 90 cm, **niedrige Leibhöhe, figurbetont**

65% Polyester/35% Baumwolle, pflegeleicht, kochfest

Industriewäsche-geeignet

Kombi-Tipp: Kasack 4033 400 21, siehe Seite 14



2) Damenhose 4937 130 21

Größen 34-48

Formbund mit Gürtelschlaufen, 2 Seitentaschen und 2 Gesäßtaschen mit geschwungenen Kanten, Hosenbein krepelbar, mit Kontrastgarn Rosa/Sand, Länge 75 cm, **niedrige Leibhöhe, figurbetont**

100% Baumwolle, pflegeleicht, kochfest

Kombi-Tipp: Kasack 4033 130 21, siehe Seite 14



Die Passform-Spezialisten: Hosen von BP.

Superbequem, supermodisch und immer in hoher Qualität: Die Markenhosen von BP lassen keine Wünsche offen, wenn es um Berufskleidung geht, die immer eine gute Figur macht.

3)



3) Damenhose 4939 130 21

Größen 36-50

Formbund, 2 Seitentaschen mit Zierkläppchen und Niete, 2 Gesäßtaschen
Länge 80 cm, **niedrige Leibhöhe, figurbetont**

100% Baumwolle, pflegeleicht, kochfest



4) Damenhose 4915 686 21

Größen 34-48

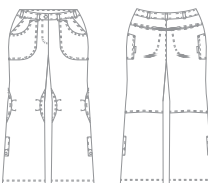
Bund mit Multicolor-Gürtel, 2 aufgesetzte Doppeltaschen, 2 Gesäßtaschen, ausgearbeitetes Knie, krepelbar mit Multicolorschlaufe
Länge 83 cm, **niedrige Leibhöhe, figurbetont**

48% Baumwolle/47% Polyester/5% Lastol, pflegeleicht

Kombi-Tipp: Kasack 4035 684 21, siehe Seite 13, Fleecejacke 1273 192 21, siehe Seite 8



Comfortec **Stretch**



4)



1)

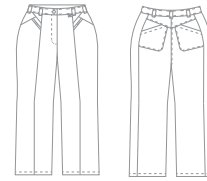


1) Damenhose 4935 851 21

Größen 32-48

Formbund mit Gürtelschlaufen, 2 Seitentaschen mit Schmuckelement, 2 aufgesetzte Gesäßtaschen
Länge 85 cm, **niedrige Leibhöhe, figurbetont**
50% Lyocell (Tencel®)/50% Polyester, pflegeleicht, kochfest

Kombi-Tipp: Kasack 4034 850 21, siehe Seite 11



TENCEL

2) Damenhose 4940 686 21

Größen 34-54

Formbund mit Gürtelschlaufen, 2 Seitentaschen, 2 Gesäßtaschen, Nieten, Schmuckanhänger an der Gürtelschleife
Länge 85 cm, **niedrige Leibhöhe, figurbetont**
48% Baumwolle/47% Polyester/5% Lastol, pflegeleicht, kochfest



3) Damenhose 4934 315 21

Größen 32-52

Formbund mit Gürtelschlaufen, 2 Seitentaschen und 2 Gesäßtaschen mit Strassstein, farbig gesteppt, Sattel
Länge 80 cm, **niedrige Leibhöhe, figurbetont**
100% Baumwolle, pflegeleicht, kochfest

Kombi-Tipp: Kasack 4031 315 21, siehe Seite 11



ceramic
by dresscode



2)



3)



DamenHosen

Ihr Geheimnis: Comfortec Stretch!

Der Anteil an besonders hautfreundlichem Hightech-Stretch zaubert einen ganz neuen Tragekomfort und gibt Ihnen optimale Bewegungsfreiheit. Genießen Sie die Markenqualität eines weltweit einzigartigen Gewebes: Comfortec Stretch!

1)



2)



3)



4)



1) Damenhose 4389

Five-Pocket-Jeans, 2 Seitentaschen, 2 Gesäßtaschen, 1 Uhrentasche, Sattel, leicht ausgestellter Saum, Nieten

4389 380 21
Größen 34-46

Länge 81 cm, **normale Leibhöhe, figurbetont**
100% Baumwolle, pflegeleicht, kochfest

4389 685 21
Größen 34n-46n, 34l-46l

Längen n = 81 cm, l = 86 cm,
normale Leibhöhe, figurbetont
98% Baumwolle/2% Elasthan, pflegeleicht



STRETCH

2) Damenhose 4146 685 21

Größen 36-50

2 aufgesetzte Seitentaschen, 1 aufgesetzte kleine Tasche mit Patte, Uhrentasche, 2 Gesäßtaschen, Sattel

Länge 80 cm, **normale Leibhöhe, figurbetont**
98% Baumwolle, 2% Elasthan, pflegeleicht



STRETCH

3) Damenhose 4140 686 21

Größen 34-48

Bundlose Hose mit Gürtelschlaufen, 2 unterlegte Seitentaschen, Passenabtrennungen vorne und hinten, Herz-Einstickung

Länge 78 cm, **niedrige Leibhöhe, figurbetont**
48% Baumwolle/47% Polyester/5% Lastol, pflegeleicht, kochfest

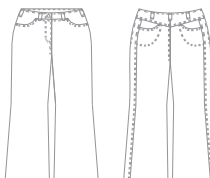


4) Damenhose 4144 685 21

Größe 34-48

Bundlose Hose mit Gürtelschlaufen, 2 Seitentaschen, 2 Gesäßtaschen
Länge 83 cm, **niedrige Leibhöhe, figurbetont**

98% Baumwolle/2% Elasthan, pflegeleicht



STRETCH



2) Damenhose 4131 686 21

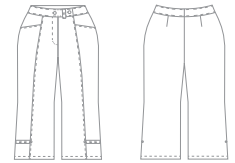
Größen 34-52

Formbund, 2 Seitentaschen,
Verzierung am Beinabschluss
Länge 65 cm, **normale Leibhöhe,**
figurbetont

48% Baumwolle/47% Polyester/5% Lastol
pflegeleicht, kochfest



ComfortecStretch



3) Damenhose 4137 686 21

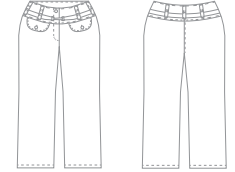
Größen 34-46

Bundlose Hose mit Gürtelschlaufen,
Gürtel mit Zierschnalle, Taschen
mit Klappen
Länge 78 cm, **niedrige Leibhöhe,**
figurbetont

48% Baumwolle/47% Polyester/5% Lastol,
pflegeleicht



ComfortecStretch



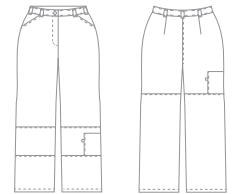
4) Damenhose 4126 130 21

Größen 34-46

2 schräge Seitentaschen, 2 Beintaschen
an Teilungsnähten, farbiges Ripsband
Länge 88 cm, **normale Leibhöhe,**
figurbetont

100% Baumwolle, pflegeleicht, kochfest

Kombi-Tipp: Kasacks 4288 130 21
und 4289 130 21, siehe Seite 18/19

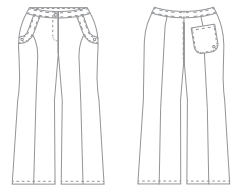


5) Damenhose 4142 130 21

Größen 34-52

Formbund, 2 Seitentaschen mit
Blende, 1 Gesäßtasche
Länge 83 cm, **niedrige Leibhöhe,**
figurbetont

100% Baumwolle, pflegeleicht,
kochfest



2)



1) Damenhose 4143 712 21

Größen 36-58

Gummizug im Rücken, 2 Seitentaschen,
davon 1 mit Handy-Tasche und 1 mit Schlaufe
und D-Ring, 2 eckige Gesäßtaschen mit
Halbtresor

Länge 78 cm, **niedrige Leibhöhe,**
bequeme Weite

65% Baumwolle/35% Polyester,
pflegeleicht, kochfest
CottonPlus



3)



5)



4)



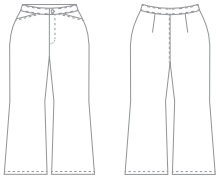


ComfortecStretch

1) Damenhose 4105 686 21

Größen 34-50

Schräge Taschen, leicht ausgestellter Saum
Länge 78 cm, **normale Leibhöhe, figurbetont**
48% Baumwolle/47% Polyester/5% Lastol,
pflegeleicht, kochfest



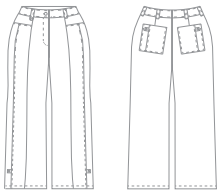
ComfortecStretch

2) Damenhose 4139 686 21

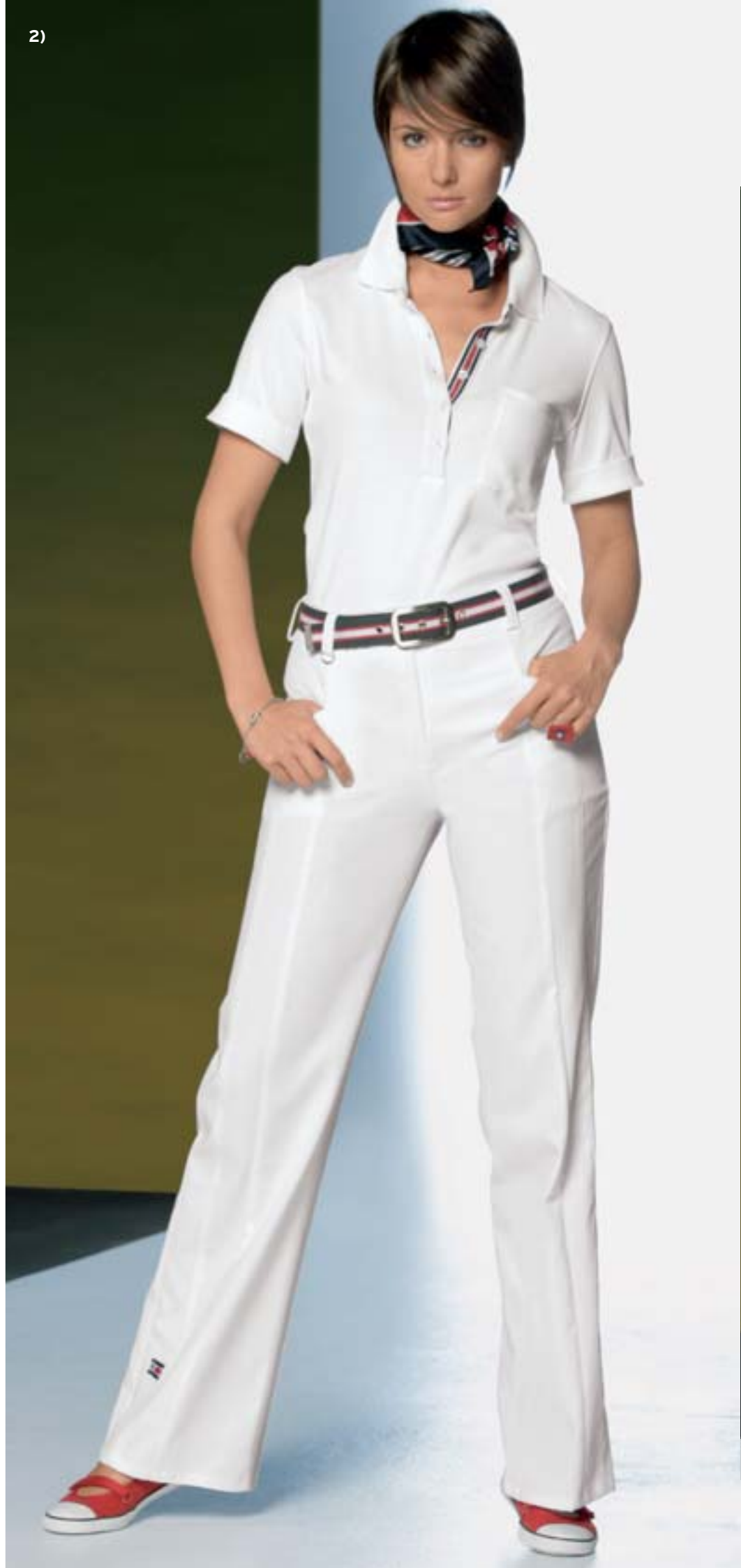
Größen 36-54

Formbund mit Gürtelschlaufen,
2 eingearbeitete Taschen, 2 eckige
Gesäßtaschen, farbiges Ripsband
Länge 83 cm, **normale Leibhöhe, figurbetont**
48% Baumwolle/47% Polyester/5% Lastol,
pflegeleicht

Kombi-Tipp: Kasacks 4007 712 21 und
4008 712 21, siehe Seite 21
Shirt 1289 177 21, siehe Seite 6



2)



1)

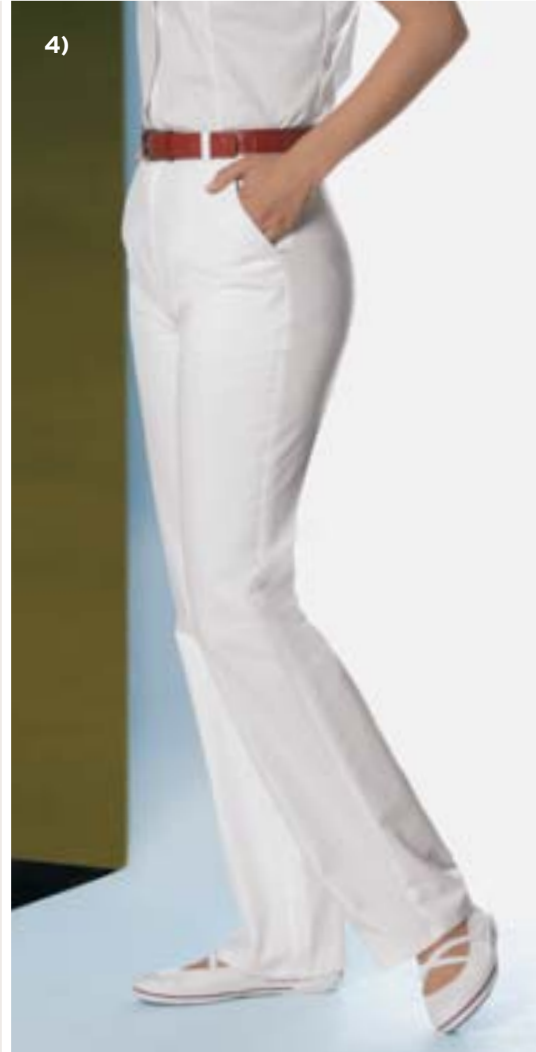




3)



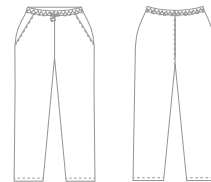
4)



3) Damenhose 4477 360 21

Größen 34-48

Rundumgummizug mit Kordel, 2 Seitentaschen
Länge 78 cm, **niedrige Leibhöhe, weite Form**
100% Baumwolle, pflegeleicht, kochfest



4) Damenhose 4390 320 21

Größen 34k-54k, 34-62, 34I-54I

Bundfalten, seitlicher Gummizug,
2 Seitentaschen
Länge normal 78 cm, **k** = 73 cm, **l** = 83 cm,
hohe Taille, figurbetont
100% Baumwolle, pflegeleicht, kochfest



1)



1) Damenhose 1647

Bundfalten, seitlicher Gummizug,
2 Seitentaschen, 1 Gesäßtasche
normale Leibhöhe, bequeme Weite

Kurzgrößen **s** = 75 cm,
Normalgrößen **n** = 80 cm,
Lange Größen **l** = 85 cm

1647 130 21

Größen 34**n**-54**n**

100% Baumwolle, pflegeleicht, kochfest

1647 400 21

Größen 34**n**-58**n**, 34**l**-54**l**, 34**s**-54**s**

65% Polyester/35% Baumwolle,
pflegeleicht, kochfest

Industriewäsche-geeignet

1647 686 21

Größen 34**n**-58**n**, 34**l**-54**l**, 34**s**-54**s**

48% Baumwolle/47% Polyester/5% Lastol,
pflegeleicht, kochfest

Industriewäsche-geeignet



Comfortec**Stretch**

BP System

2)



2) Damenhose 1644

2 Seitentaschen, seitlicher Gummizug,
1 Gesäßtasche
normale Leibhöhe, figurbetont

Kurzgrößen **s** = 75 cm,
Normalgrößen **n** = 80 cm,
Lange Größen **l** = 85 cm

1644 315 21

Größen 34**n**-54**n**

100% Baumwolle,
pflegeleicht, kochfest

Industriewäsche-geeignet

1644 686 21

Größen 34**n**-58**n**, 34**l**-54**l**, 34**s**-54**s**

48% Baumwolle/47% Polyester/5% Lastol,
pflegeleicht, kochfest

Industriewäsche-geeignet



ceramic
by **breco**



Comfortec**Stretch**

Herren Oberteile

BP Fashion

1)



2)



3)



1) Herrenjacke 1539 684 21

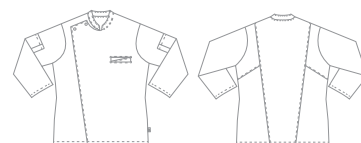
Größen 44-64, 94-114

Stehkragen, verdeckter diagonaler Reißverschluss, 2 sichtbare und 1 verdeckter Kappendrucker, 2 Ärmeltaschen mit Reißverschluss, krepelbare Ärmel, 1 Brusttasche, Belüftungsnetz im Rückenteil Länge 80 cm

51% Polyester/45% Baumwolle/4% Lastol, pflegeleicht, kochfest



ComfortecStretch



2) Herrenkasack 1729 684 21

Größen S-XXL

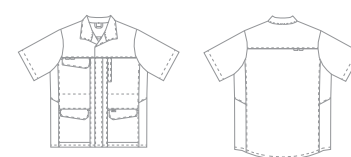
Umlegekragen, verdeckte Druckknöpfe, 1/2-Arm, 2 Brusttaschen, 2 Seitentaschen, abgerundeter Saum im Rücken Länge 80 cm

51% Polyester/45% Baumwolle/4% Lastol, pflegeleicht

Kombi-Tip: Hose 1709 686 21, siehe Seite 51



ComfortecStretch



3) Herrenjacke 1371 320 21

Größen 44-60

Stehkragen, Druckknopfleiste, Raglanärmel, 2 Seitentaschen, 1 Brusttasche Länge 78 cm

100% Baumwolle, pflegeleicht, kochfest



BP System

4)



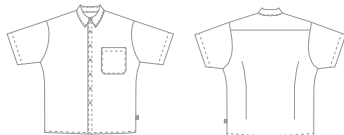
5)



HerrenOberteile

4) Herrenhemd 1526 682 21

Größen 37/38- 49/50
 1/2-Arm, Hemdkragen,
 Knopfverschluss, 1 Brusttasche,
 Abnäher im Rücken
BodyStyle
 48% Polyester/47% Baumwolle/
 5% Lastol, pflegeleicht, kochfest



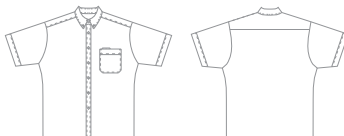
STRETCH

Herrenhemd 1525 682 21

Ohne Abbildung, Form, Material und
 Größen wie 1526, aber 1/1-Arm,
 Ärmel mit Manschetten

5) Herrenhemd 1705 358 21

Größen 37/38-49/50
 1/2-Arm, Button-Down-Kragen,
 1 Brusttasche mit Stifttasche
 100% Baumwolle, pflegeleicht



1)

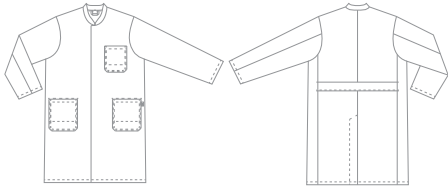
1) Herrenmantel 1731 315 21

Größen 44-64, 90-114

Stehkragen, verdeckte Knopfleiste mit fest angenähten Knöpfen, 1/1-Arm, 1 Brusttasche, 2 Seitentaschen, Rückengurt, Rückenschlitz
Länge 110 cm

100% Baumwolle, pflegeleicht, kochfest

Industriewäsche-geeignet



ceramic
by *Strenum*

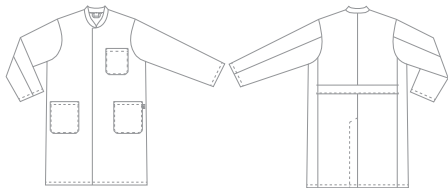
Herrenmantel 1626 485 21

Größen 44-66, 90-114

Ohne Abbildung, Form wie 1731, aber mit verdeckter Druckknopfleiste, Stehkragen, 1/1-Arm, 1 Brusttasche, 2 Seitentaschen, Rückengurt, Rückenschlitz
Länge 110 cm

50% Baumwolle/50% Polyester,
pflegeleicht, kochfest

Industriewäsche-geeignet



Comfortec by
Lauffenmühle

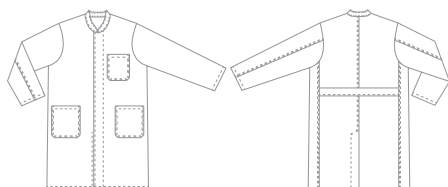


Herrenmantel 1324 152 21

Größen 44-64, 90-114

Ohne Abbildung, Form wie 1731, Stehkragen, verdeckte Knopfleiste mit fest angenähten Knöpfen, 1 Brusttasche, 2 Seitentaschen, Rückengurt, Rückenschlitz
Länge 110 cm

100% Baumwolle, kochfest



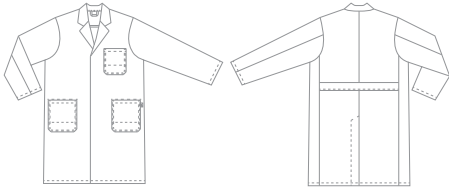
BP System

2) Herrenmantel 1730 315 21

Größen 44-64, 90-114

Reverskragen, verdeckte Knopfleiste mit fest angenähten Knöpfen, 1/1-Arm, 1 Brusttasche, 2 Seitentaschen, Rückengurt, Rückenschlitz
Länge 110 cm

100% Baumwolle, pflegeleicht, kochfest
Industriewäsche-geeignet



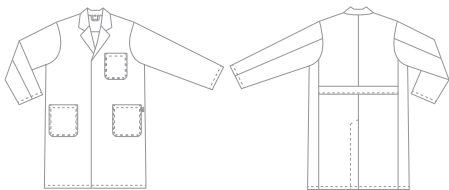
ceramic
by *brunel*

Herrenmantel 1619 485 21

Größen 44-66, 90-114

Ohne Abbildung, Form wie 1730, aber mit verdeckter Druckknopfleiste, Reverskragen, 1/1-Arm, 1 Brusttasche, 2 Seitentaschen, Rückengurt, Rückenschlitz
Länge 110 cm

50% Baumwolle/50% Polyester, pflegeleicht, kochfest,
Industriewäsche-geeignet



Comfortec by
Lauffenmühle



2)



HerrenOberteile





HerrenHosen

1)



1) Herrenhose 1711 558 21

Größen 46-60, 94-114

2 Seitentaschen mit Blende, 2 Gesäßtaschen mit Leiste, 1 Schenkeltasche
Länge 83 cm

65% Polyester/35% Baumwolle, pflegeleicht

Industriewäsche-geeignet



2) Herrenhose 1709 686 21

Größen 44-60, 90-110, 25-28

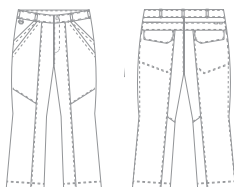
Bund mit Gürtelschlaufen, doppelte Seitentaschen, 2 Gesäßtaschen mit Patte, schräge Naht im Kniebereich
Länge 83 cm

48% Baumwolle/47% Polyester/5% Lastol, pflegeleicht

Kombi-Tipp: Kasack 1729 684 21, siehe Seite 46



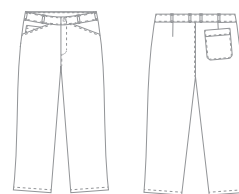
Comfortec**Stretch**



2)



3)



3) Herrenhose 1491 130 21

Größen 44-64, 90-114, 24-29

Jeansform, 2 schräge Seitentaschen, 1 Uhrtasche, 1 Gesäßtasche
Länge 83 cm

100% Baumwolle, pflegeleicht, kochfest

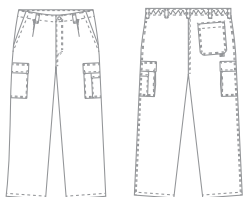
BP Fashion

1)



1) Herrenhose 1322 110 21

Größen 44-64, 90-114, 24-29
 Bundfalten, 2 Seitentaschen,
 2 Schenkeltaschen, 1 aufgesetzte
 Handy-Tasche, 1 verschließbare
 Gesäßtasche
 Länge 83 cm
 100% Baumwolle, kochfest



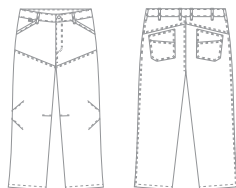
2)



2) Herrenhose 1710 690 21

Größen 46-60, 94-114
 2 Seitentaschen, 2 Gesäßtaschen,
 ausgearbeitetes Knie, modische
 Nahtführung
 Länge 83 cm
 97% Baumwolle/3% Lastol, kochfest

STRETCH



3)



3) Herrenhose 1378 685 21

Größen 44-64, 90-114, 24-29
 Five-Pocket-Jeans, 2 Seitentaschen,
 2 Gesäßtaschen, 1 Uhrentasche, Sattel
 Länge 83 cm
 98% Baumwolle/2% Elastan,
 pflegeleicht

STRETCH



BP System

4) Herrenhose 1359

Bundfalten, 2 Seitentaschen,
1 Gesäßspalttasche
Kurzgrößen = 78 cm,
Normalgrößen = 83 cm,
Lange Größen = 88 cm



1359 130 21

Größen 44-64, 90-114, 24-29
100% Baumwolle,
pflegeleicht, kochfest

1359 315 21

Größen 44-64, 90-114, 24-29

100% Baumwolle,
pflegeleicht, kochfest

Industriewäsche-geeignet

ceramic

1359 367 21

Größen 44-64, 90-114, 24-29

100% Baumwolle,
pflegeleicht, kochfest

1359 558 21

Größen 44-66, 90-114, 24-31

65% Polyester/35% Baumwolle,
pflegeleicht

Industriewäsche-geeignet

1359 686 21

Größen 44-66, 90-114, 24-31

48% Baumwolle/47% Polyester/5% Lastol,
pflegeleicht, kochfest

Industriewäsche-geeignet



Comfortec**Stretch**

4)



HerrenHosen



BP System



Herrenhose 1368

2 Seitentaschen,
1 Gesäßpaspeltasche
Kurzgrößen = 78 cm,
Normalgrößen = 83 cm,
Lange Größen = 88 cm



1368 110 21

Größen 44-64, 90-114, 24-29

100% Baumwolle,
kochfest

1368 686 21

Größen 44-66, 90-114, 24-31

48% Baumwolle/47% Polyester/5% Lastol,
pflegeleicht, kochfest

Industriewäsche-geeignet



Comfortec**Stretch**











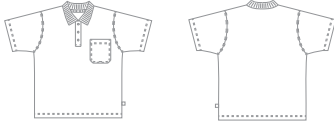


Oberteile für Sie&Ihn

Poloshirt für Sie&Ihn 1222

Größen S-XXXL, Weiß auch in XS
ohne Abbildung, Polokragen mit
Knopfleiste, 1/2-Arm, 1 Brusttasche
100% Baumwolle

-  **1222 180 10** Dunkelblau
-  **1222 180 13** Königsblau
-  **1222 180 21** Weiß (kochfest)
-  **1222 180 32** Schwarz
-  **1222 180 51** Hellgrau
-  **1222 180 53** Dunkelgrau
-  **1222 180 74** Mittelgrün
-  **1222 180 81** Rot













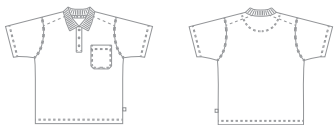
1) Poloshirt für Sie&Ihn 1622

Größen S-XXXL

Polokragen mit Knopfleiste, 1/2-Arm,
1 Brusttasche

50% Baumwolle/50% Polyester
Industriewäsche-geeignet,
einlaufstabil durch Vorwäsche, kochfest

-  **1622 183 10** Dunkelblau
-  **1622 183 11** Hellblau
-  **1622 183 13** Königsblau
-  **1622 183 21** Weiß
-  **1622 183 32** Schwarz
-  **1622 183 51** Hellgrau
-  **1622 183 71** Mint
-  **1622 183 81** Rot
-  **1622 183 82** Bordeaux
-  **1622 183 83** Rosa



Damenpoloshirts
finden Sie auf Seite 9

BP System

1)











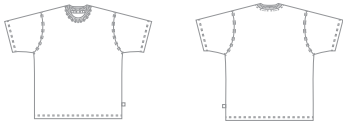
Poloshirts 1622
Industriewäsche-geeignet
und einlaufstabil
Poloshirts mit Brusttasche

BP System

2) T-Shirt für Sie&Ihn 1221

Größen S-XXXL, Weiß auch in XS
Rundhals, 1/2-Arm
100% Baumwolle









-  **1221 170 10** Dunkelblau
-  **1221 170 13** Königsblau
-  **1221 170 21** Weiß (kochfest)
-  **1221 170 32** Schwarz
-  **1221 170 51** Hellgrau
-  **1221 170 53** Dunkelgrau
-  **1221 170 74** Mittelgrün
-  **1221 170 81** Rot

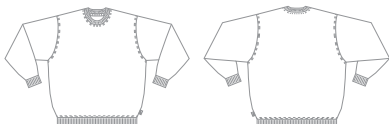


Oberteile für Sie&Ihn

3) Sweatshirt für Sie&Ihn 1223

Größen S-XXXL, Weiß auch in XS
Rundhals, 1/1-Arm,
Ärmel- und Saumbündchen
65% Baumwolle/35% Polyester

-  **1223 190 10** Dunkelblau
-  **1223 190 13** Königsblau
-  **1223 190 21** Weiß (kochfest)
-  **1223 190 32** Schwarz
-  **1223 190 51** Hellgrau
-  **1223 190 53** Dunkelgrau
-  **1223 190 74** Mittelgrün
-  **1223 190 81** Rot



BP System

1)





BP System




2)

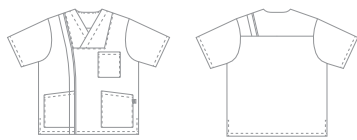
1) Schlupfkasack für Sie&Ihn 1652

Größen XS_n -XXXL_n

Besatzstreifen am Vorderteil und Rücken, Kuvert-Ausschnitt mit Druckknopf, 1/2-Arm, 1 Brusttasche, 2 Seitentaschen, Seitenschlitze Länge 78 cm

65% Polyester/35% Baumwolle, pflegeleicht **Industriewäsche-geeignet**

-  **1652 400 11** Hellblau
-  **1652 400 71** Mint
-  **1652 400 82** Bordeaux

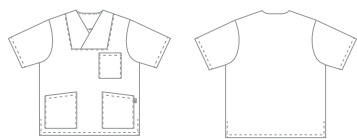


2) Schlupfkasack für Sie&Ihn 1653

Größen XS_n -XXXL_n

Kuvert-Ausschnitt mit Druckknopf, 1/2-Arm, 1 Brusttasche, 2 Seitentaschen, Seitenschlitze Länge 78 cm

Farbapplikationen möglich an Ärmeln, Schlitzen und Taschen



1653 130 21
100% Baumwolle, pflegeleicht, kochfest

1653 400 21
65% Polyester/35% Baumwolle, pflegeleicht, kochfest **Industriewäsche-geeignet**

1653 485 21
50% Baumwolle/50% Polyester, pflegeleicht, kochfest **Industriewäsche-geeignet**
Comfortec by **Lauffenmühle**

1653 684 21
51% Polyester/45% Baumwolle/4% Lastol, pflegeleicht, kochfest **Industriewäsche-geeignet**



Comfortec **Stretch**



Oberteile für Sie&Ihn

1)



1) Schlupfkasack für Sie&Ihn 1659

Größen XSn -XXXLn

Spatenkragen mit 1 Druckknopf, 1/2-Arm,
1 Brusttasche, 2 Seitentaschen, Seitenschlitze
Länge 78 cm

**Farbapplikationen möglich an Ärmeln,
Schlitzen und Taschen**

1659 130 21

100% Baumwolle, pflegeleicht, kochfest

1659 400 21

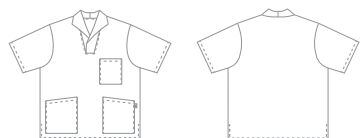
65% Polyester/35% Baumwolle,
pflegeleicht, kochfest
Industriewäsche-geeignet

1659 485 21

50% Baumwolle/50% Polyester,
pflegeleicht, kochfest
Industriewäsche-geeignet

Comfortec by

Lauffenmühle



BP System

2)



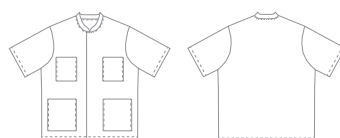
2) Kasack für für Sie&Ihn 7057 400 21

Größen XS-XXXL

Stekkragen, verdeckte Druckknopfleiste,
2 Brusttaschen, 2 Seitentaschen
Länge 75 cm

**Farbapplikationen möglich
an Ärmel und Taschen**

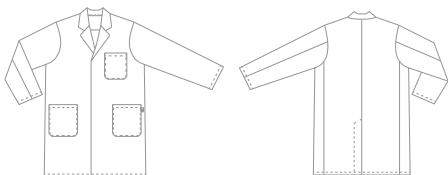
65% Polyester/35% Baumwolle, pflegeleicht,
kochfest, **Industriewäsche-geeignet**



3)



Oberteile für Sie & Ihn



3) Mantel für für Sie&Ihn 1656
 Größen XSn-XXXLn
 Reverskragen, verdeckte
 Druckknopfleiste, 1/1-Arm,
 1 Brusttasche, 2 Seitentaschen,
 Rückenschlitz
 Länge 103 cm

1656 130 21
 100% Baumwolle,
 pflegeleicht, kochfest

1656 400 21
 65% Polyester/35% Baumwolle,
 pflegeleicht, kochfest
Industriewäsche-geeignet



BP System



Oberteile für Sie & Ihn

Mantel für Sie & Ihn 1654 400 21

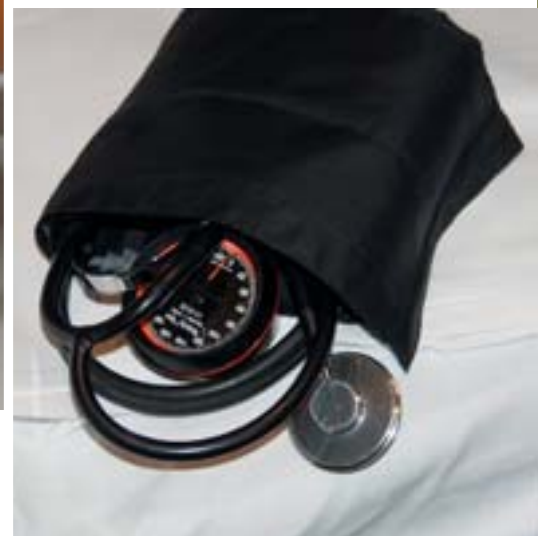
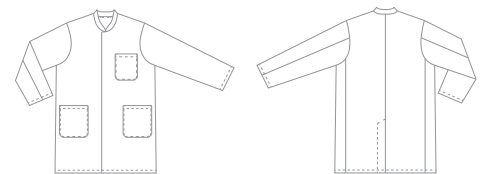
Größen XSn - XXXLn

Stehkragen, verdeckte Druckknopfleiste, 1/1-Arm, 1 Brusttasche, 2 Seitentaschen, Rückenschlitz

Länge 103 cm

65% Polyester/35% Baumwolle, pflegeleicht, kochfest

Industriewäschegeeignet





Hosen für Sie&Ihn



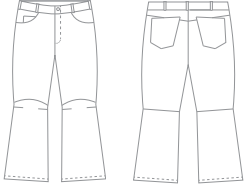
BP Fashion

1) Jeans für Sie&Ihn 1702 215 21

Größen 29/32-36/32, 29/34-36/34

Five-Pocket-Jeans, vorgeformte Kniepartie
Längen 32 = 81 cm, 34 = 86 cm, **figurbetont**

100% Baumwolle, kochfest

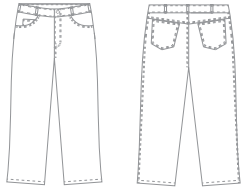


2) Jeans für Sie&Ihn 2304 367 21

Größen 28/34-38/34

Bequeme Five-Pocket-Jeans, Reißverschluss,
2 Seitentaschen, 2 Gesäßtaschen,
1 Uhrtasche, Sattel
Länge 34 = 86 cm, **bequeme Weite**

100% Baumwolle, pflegeleicht, kochfest



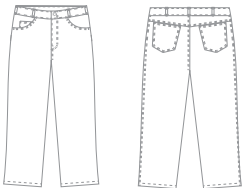
3) Jeans für Sie&Ihn 1379 380 21

Größen 28/32-42/32, 28/34-42/34,
28/36-42/36

Gerade Five-Pocket-Jeans, 2 Seitentaschen,
2 Gesäßtaschen, 1 Uhrtasche, Sattel

Längen 32 = 81 cm, 34 = 86 cm, 36 = 91 cm,
BodyStyle

100% Baumwolle, pflegeleicht, kochfest



2)



3)

Hosen für Sie&Ihn





BP System

1) Hose für Sie&Ihn 1636

Größen XSI-XXXLI

Jeansform, 2 Seitentaschen, 2 Gesäßtaschen, verschleißbare Schenkeltasche mit Handy-Tasche, verstellbarer Gummizug im Rücken
Länge 87 cm

48% Baumwolle/47% Polyester/5% Lastol, pflegeleicht, kochfest,

Industriewäsche-geeignet



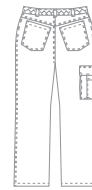
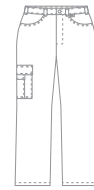
1636 686 10 Dunkelblau



1636 686 21 Weiß



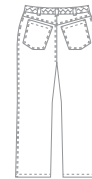
1636 686 51 Hellgrau



ComfortecStretch

2) Hose für Sie&Ihn 1643

Jeansform, 2 Seitentaschen, 2 Gesäßtaschen, verstellbarer Gummizug im Rücken
Längen **s** = 77cm, **n** = 82cm, **l** = 87cm



1643 558 21

Größen XS_n-XXXL_n, XSI-XXXLI

65% Polyester/35% Baumwolle, pflegeleicht

Industriewäsche-geeignet

1643 686 21

Größen XS_s-XXXL_s, XS_n-XXXL_n, XSI-XXXLI

48% Baumwolle/47% Polyester/5% Lastol, pflegeleicht, kochfest,

Industriewäsche-geeignet



ComfortecStretch



BP System

2)



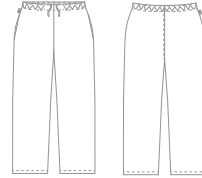
Hosen für Sie & Ihn



BP System

Hose für Sie&Ihn 1645

Gummizugbund mit integriertem Kordelzug,
2 Seitentaschen
Länge **s** = 77cm, **n** = 82cm, **l** = 87cm



1645 130 21

Größen **XSn-XXXLn**, **XSI-XXXLI**
100% Baumwolle, pflegeleicht, kochfest

1645 400 21

Größen **XSs-XXXLs**, **XSn-XXXLn**, **XSI-XXXLI**
65% Polyester/35% Baumwolle,
pflegeleicht, kochfest
Industriewäsche-geeignet

1645 485 21

Größen **XSs-XXXLs**, **XSn-XXXLn**, **XSI-XXXLI**
50% Baumwolle/50% Polyester,
pflegeleicht, kochfest,
Industriewäsche-geeignet

Comfortec by

Lauffenmühle



BP Markenberufskleidung mit System!

Industriewäsche-geeignet, pflegeleicht, in moderner Optik und natürlich mit Langzeit-Bestellmöglichkeiten: Profitieren Sie von den vielen Vorteilen der BP-Kollektion Med&Care® System!



Persönlichkeit nach Ihrem Geschmack – wir machen's möglich!

Für die Individualisierung der Seitenschlitze in folgenden Farben:



1000 334 10



1000 334 11



1000 334 51



1000 334 71

Seitenschlitze:

Für die Individualisierung der Ärmel und/oder Taschen in folgenden Farbstellungen:



1000 335 7110



1000 335 1011



1000 335 1081



1000 335 5182

Ärmel:

Taschen:

Rückengurt:

1000 336 7110

1000 336 1011

1000 336 1081

1000 336 5182

1000 337 7110

1000 337 1011

1000 337 1081

1000 337 5182

Attraktive Color-Applikationen in verschiedenen Farben und Farbstellungen! Geben Sie bei der Bestellung Ihres Kasacks einfach die nebenstehenden, ergänzenden Artikelnummern an.

Individualisierungsmöglichkeiten bieten wir bei den Kasacks 1100, 1617, 1639, 1640, 1653, 1659 und 7057 an. Individualisierte BP-Kleidung ist selbstverständlich vom Umtausch ausgeschlossen.

Feel the difference:



AMANN
GROUP

HERO
TEXTIL AG

KETTELHACK
TEXTILFABRIK



Lauffenmühle
textile Innovation

MEYER&MEYER
WE LIVE LOGISTICS

SCHORN
STOCKO
A YKK Brand

XLA
A FEELING THAT LASTS

Mehr Komfort: COMFORTEC® STRETCH

In Zusammenarbeit mit unseren Partnern Lauffenmühle und DOW Chemicals bieten wir Ihnen als erster Anbieter weltweit Comfortec®-Berufskleidung mit vollem Stretchkomfort. Ein Stretchkomfort, der sich gewaschen hat: Denn er ist chlorecht und kochfest.



Und auch nach vielen Wäschen überzeugt die Ware durch exzellente Rücksprungkräfte - damit Sie Tag für Tag volle Bewegungsfreiheit genießen können.

Lauffenmühle
textile Innovation



BP-Artikel mit COMFORTEC® STRETCH erkennen Sie an folgenden Gewebenummern:
XXXX **684** XX und XXXX **686** XX

Die Gewebequalitäten von BP.

Das Geheimnis eines hochwertigen Produktes sind beste Zutaten. BP legt sehr viel Wert auf eine sorgfältige Auswahl der Rohstoffe und Materialien sowie Partner für eine gemeinsame Innovationsentwicklung.

High Tech, made by Nature: TENCEL®

Mit Tencel® ist ein Durchbruch in der Naturfasertechnologie gelungen. Durch die einzigartige Nanofibrillenstruktur ist Tencel® sanft wie Seide, stark wie Polyester, kühl wie Leinen, warm wie Wolle und deutlich saugfähiger (hydrophil) als Baumwolle. Auf ganz natürlicher Art nimmt Tencel® überschüssige Feuchtigkeit auf und gibt diese rasch wieder an die Umwelt ab. So entsteht ein optimales Hautklima.



Tencel® wird übrigens aus dem nachwachsenden Rohstoff Holz (Cellulose) gewonnen. Hierbei ist es für uns selbstverständlich, das ausschließlich auf Hölzer aus europäischen Wäldern zurückgegriffen wird.

BP-Artikel mit TENCEL® erkennen Sie an folgenden Gewebenummern:
XXXX **850** XX und XXXX **851** XX

Die Baumwolle mit dem Plus: Baumwolle ceramic®-Ausrüstung

Baumwolle ist eine Naturfaser und überzeugt durch hohe Atmungsaktivität. Durch die Ummantelung hochwertiger Baumwollzwirne mit einer ceramic-Matrix entsteht ein Gewebe in einer ganz neuen Dimension. Mit dem Ergebnis, dass der Stoff atmungsaktiv bleibt und weiterhin einen angenehmen Tragekomfort bei besonders weichem Griff bietet. Und: Er erzielt selbst in der Industrewäsche ein exzellentes Glättebild.



ceramic
by *trennet*

BP-Artikel mit ceramic® Baumwolle erkennen Sie an folgender Gewebenummer:
XXXX **315** XX

Der Klassiker: 65 % PES/35 % CO

Berufsbekleidung ist den härtesten Beanspruchungen ausgesetzt: Bei der Arbeit und in der Waschstraße. Über viele Jahre hat sich der Polyester-Baumwollklassiker durchgesetzt, der beim Einlaufverhalten, Pillinganfälligkeit, Reißfestigkeit, Farbbeständigkeit und Pflegeleichtigkeit Bestnoten erhält. Hier steht Langlebigkeit ohne Kompromisse im Vordergrund - auch nach vielen Wäschen!

BP-Artikel mit robuster Polyester-Baumwollmischung erkennen Sie an folgender Gewebenummer:
XXXX **400** XX und XXXX **558** XX

























Gewebeübersicht

Gewebe	Material	Gewicht	Öko Tex	max. Wäsche in °C	pflegeleicht bei 60 °C	chloren	Tumbler	Bügeln	Reinigung
110	100% Baumwolle	ca. 230 g/m ²	x	95°		x	•	•••	P
130	100% Baumwolle	ca. 205 g/m ²	x	95°	x	x	•	•••	P
149	100% Baumwolle	ca. 260 g/m ²		60°				••	P
152	100% Baumwolle	ca. 200 g/m ²	x	95°		x	•	•••	P
170	100% Baumwolle	ca. 160 g/m ²		60°				••	P
170 21	100% Baumwolle	ca. 160 g/m ²		95°				••	P
175	95% Baumwolle/5% Elastan	ca. 250 g/m ²		60°				••	P
176	100% Baumwolle	ca. 220 g/m ²		40				•	
177	95% Baumwolle/5% Elastan	ca. 230 g/m ²		60°	x			••	P
180	100% Baumwolle	ca. 200 g/m ²		60°				••	P
180 21	100% Baumwolle	ca. 200 g/m ²		95°				••	P
183	50% Baumwolle/50% Polyester	ca. 220 g/m ²		95°		x	•	••	P
190	65% Baumwolle/35% Polyester	ca. 320 g/m ²		60°				••	P
190 21	65% Baumwolle/35% Polyester	ca. 320 g/m ²		95°				••	P
192	100% Polyester	ca. 265 g/m ²		60°			•		P
215	100% Baumwolle	ca. 315 g/m ²		95°		x	•	•••	P
257	80% Baumwolle/20% Polyester	ca. 220 g/m ²		60°				••	P
315	100% Baumwolle	ca. 220 g/m ²	x	95°	x	x	••	•••	P
320	100% Baumwolle	ca. 220 g/m ²	x	95°	x	x	•	•••	P
350	100% Baumwolle	ca. 170 g/m ²		95°	x	x	•	•••	P
358	100% Baumwolle	ca. 120 g/m ²	x	60°	x		•	•••	P
360	100% Baumwolle	ca. 165 g/m ²	x	95°	x	x	•	•••	P
367	100% Baumwolle	ca. 280 g/m ²	x	95°	x	x	•	•••	P
380	100% Baumwolle	ca. 340 g/m ²	x	95°	x	x	•	•••	P
400	65% Polyester/35% Baumwolle	ca. 215 g/m ²	x	95°	x	x	•	••	P
452	50% Baumwolle/50% Polyester	ca. 190 g/m ²	x	95°	x	x	•	••	P
485	50% Baumwolle/50% Polyester	ca. 215 g/m ²	x	95°	x	x	•	••	P
490	50% Baumwolle/50% Polyester	ca. 215 g/m ²	x	95°	x	x	•	••	P
558	65% Baumwolle/35% Polyester	ca. 245 g/m ²	x	60° Industriewäsche max. 85°C	x	x	•	••	P
682	48% Polyester/47% Baumwolle/ 5% Lastol	ca. 125 g/m ²	x	95°	x	x	•	••	P
684	51% Polyester/45% Baumwolle/ 4% Lastol	ca. 200 g/m ²	x	95°	x	x	•	••	P
685	98% Baumwolle/2% Lycra	ca. 300 g/m ²	x	60°	x		•	•	P
686	48% Baumwolle/47% Polyester/ 5% Lastol	ca. 230 g/m ²	x	95°	x	x	•	••	P
690	97% Baumwolle/3% Lastol	ca. 270 g/m ²	x	95°		x	•	•••	P
712	65% Baumwolle/35% Polyester	ca. 195 g/m ²	x	95°	x	x	•	••	P
850	50% Lyocell/50% Polyester	ca. 180 g/m ²	x	95°	x	x	•	••	P
851	50% Lyocell/50% Polyester	ca. 215 g/m ²	x	95°	x	x	•	••	P

Die Waschanleitungen beziehen sich **nur** auf das Grundgewebe. Durch die Verwendung von Besatzgeweben, Applikationen bzw. Accessoires kann eine andere Waschanleitung gelten. Jeder unserer Artikel ist mit einer entsprechenden Waschanleitung ausgezeichnet.

Pflegehinweise

waschen	 nicht waschen	 Koch- bzw. Weißwäsche	 Heißwäsche (Buntwäsche)	 Feinwäsche
		 Schonwaschgang	 Schonwaschgang	 Schonwaschgang
bleichen	 nicht bleichen	 Chlor- und Sauerstoffbleiche zulässig		
trocknen	 nicht im Tumbler trocknen	 Trocknen mit reduzierter thermischer Beanspruchung	 Trocknen mit normaler thermischer Beanspruchung	
bügeln	 nicht bügeln	 starke Einstellung	 mittlere Einstellung	 schwache Einstellung
reinigen	 nicht chemisch reinigen	 Der Kreis gibt an, ob in organischen Lösungsmitteln gereinigt werden kann oder nicht. Die Buchstaben im Kreis sind ein Hinweis für die Chemischreinigung.	 	 

Anmerkung: Die Ergänzung der Symbole für das Waschen und Chemischreinigen durch den darunter gesetzten Strich kennzeichnet die wasch- bzw. chemisch-reinigungstechnisch mildere Behandlung bestimmter Textilien.

- Kleidung häufiger waschen, um das Festsetzen von Flecken zu vermeiden, bei starker Verschmutzung Berufskleidung getrennt von anderer Bekleidung waschen.
 - Reißverschlüsse vor der Wäsche und der Chemischreinigung schließen. Nur so kann eine lange Lebensdauer gewährleistet werden.
 - Fast alle Baumwollartikel sind sanforisiert und laufen nicht mehr als $\pm 1\%$ nach der ersten Wäsche ein („Sanfor“-Standard).
 - Bei **Baumwolle** die Artikel nach dem Schleudern herausnehmen, ausschlagen, recken und die Nähte leicht glattziehen. Da auch sanforisierte Baumwolle trotz ihrer Spezialbehandlung immer noch eine Naturfaser ist, sollten Sie diese **nicht zu heiß trocknen**. Da beim Trocknen im Tumbler die Temperaturen doppelt so hoch werden wie beim Waschvorgang und den Geweben dabei zuviel Feuchtigkeit entzogen wird, ist die Gefahr des „Einlaufens“ sehr groß.
 - Bei **Mischgewebe** die Trommel nicht überladen (ungefähr **3/4** der empfohlenen Ladung), um Knitterfalten zu vermeiden. Nicht oder nur leicht schleudern, je nach Bedarf bügeln.
 - Gut spülen. Weichspüler (im letzten Spülbad) haben sehr oft auch anti-statische Eigenschaften. Sie tragen zum besseren Tragekomfort bei.
 - Trotz größtmöglicher Sorgfalt bei der Entwicklung und Qualitätskontrolle weisen wir ausdrücklich darauf hin, dass vor dem Einsatz unserer Produkte in der Industrewäsche praxisgerechte Waschtests durchgeführt werden müssen. Für die Größenermittlung ist ausschließlich vorgewaschene Bekleidung zu verwenden.
- Für Reklamationen, die auf unzureichende Waschtests und fehlerhafte Größenermittlung zurückzuführen sind, übernimmt BP keine Haftung.**

Aufgrund der ständigen Weiterentwicklung unserer Artikel behalten wir uns vor, unsere Produkte, unser Sortiment und die verwendeten Materialien jederzeit zu verbessern oder zu verändern.



Herrengrößen

Größen	Normalgrößen							Übergroßen				schlanke Größen						untersetzte Größen								
	44	46	48	50	52	54	56	58	60	62	64	90	94	98	102	106	110	114	24	25	26	27	28	29	30	31
Brustumfang K	88	92	96	100	104	108	112	116	120	124	128	88	92	96	100	104	108	112	96	100	104	108	112	116	120	124
Ärmellänge F	59	61	62	63	64	65	65	66	66	67	67	64	65	66	67	68	69	69	60	61	62	63	63	64	64	65
Bundumfang K	76	80	84	88	92	98	102	108	112	118	122	76	80	84	88	92	98	102	88	92	96	102	106	112	116	122
Gesäßumfang K	96	100	104	108	112	116	120	124	128	132	136	98	102	106	110	114	118	122	104	108	112	116	120	124	128	132
Schrittlänge F	78	80	82	83	84	85	86	86	87	87	87	88	88	88	89	90	91	92	77	78	79	80	81	81	82	82

Damengrößen

Größen	32	34	36	38	40	42	44	46	48	50	52	54	56	58	60
Körpergröße															
s = 160 cm	32s	34s	36s	38s	40s	42s	44s	46s	48s	50s	52s	54s	56s	58s	60s
n = 168 cm	32n	34n	36n	38n	40n	42n	44n	46n	48n	50n	52n	54n	56n	58n	60n
l = 176 cm	32l	34l	36l	38l	40l	42l	44l	46l	48l	50l	52l	54l	56l	58l	60l
Brustumfang K	76	80	84	88	92	96	100	104	110	116	122	128	134	140	146
Taillenumfang K	62	65	68	72	76	80	84	88	94	101	107	114	120	127	133
Hüftumfang K	86	90	94	97	100	103	106	109	114	119	124	129	134	139	144

Unisex-Größen (Umrechnungstabelle)

Größen	XS	S	M	L	XL	XXL	XXXL
Körpergröße							
s = 165 cm	XSs	Ss	Ms	Ls	XLs	XXLs	XXXLs
n = 175 cm	XSn	Sn	Mn	Ln	XLn	XXLn	XXXLn
l = 185 cm	XSl	Sl	Ml	Ll	XLl	XXLl	XXXLl
Damen	32/34	36/38	40/42	44/46	48/50	52/54	56/58
Herren	40/42	44/46	48/50	52/54	56/58	60/62	64/66

Jeans, amerikanische Größen (Umrechnungstabelle)

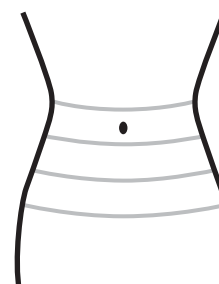
Weite (inch)	27	28	29	30	31	32	33	34	36	38	40	42	
Länge 32 inch													
Länge 34 inch													
Länge 36 inch													
Damen-Größen	32	34	34/36	36	36/38	38	40	42	44	46	48	50	
Herren-Größen				44	44/46	46	48	50	52	54	56	58	

Umrechnungstabelle (Herrengrößen in Damengrößen)

Herren-Größen	44	46	48	50	52	54	56	58	60	62	64
	90	94	98	102	106	110	114	118	122	126	130
Damen-Größen	36	38	40	42	44	46	48	50	52	54	56

Bei BP wird Passform ganz groß geschrieben. Daher beschäftigen wir uns intensiv mit neuen Daten und Erkenntnissen, die sich aus der tagtäglichen Praxis und Reihemessungen ergeben. Diese Daten und Erkenntnisse fließen in unsere Maßtabellen ein. Die vorliegenden Maßtabellen gelten für eine Vielzahl unserer Modelle. Andere werden nach der intex-Maßtabelle gefertigt, die wir Ihnen auf Anfrage zur Verfügung stellen.

Bitte wenden Sie sich bei Fragen an unseren Kundenservice. Wir beraten Sie gerne.



hohe Taille: sitzt in der Taille

normale Leibhöhe: sitzt leicht unterhalb der Taille

niedrige Leibhöhe: sitzt oberhalb der Hüfte

sehr niedrige Leibhöhe: sitzt auf der Hüfte



feel the difference

www.bp-feelthedifference.com