

**BP MED&CARE®  
SYSTEM**

**BP.**<sup>®</sup>  
feel the difference

KATALOG  
BP MED&CARE® SYSTEM  
Schutzgebühr: 1 Euro

**Feel the difference:**

**Intelligent:**  
Lösungen für den  
medizinischen  
Alltag

**Professionell:**  
Attraktive Modelle, auch  
mit farbiger Ausstattung  
für Ihr Team

**Qualität mit Mehrwert:  
BP MED&CARE® SYSTEM!**

**Zuverlässig:**  
Beste Wascheigenschaften  
und langfristig lieferbar



**DamenKollektion**  
ab Seite 3



**HerrenKollektion**  
ab Seite 13



**Für Sie&Ihn**  
ab Seite 19

# Qualität mit System: BP MED&CARE® SYSTEM.

Die große Stärke von MED&CARE® SYSTEM ist, daß diese Kollektionslösung allen passt:

...den Trägerinnen und Trägern, weil Design und Passform exakt auf die Bedürfnisse der Menschen im medizinischen Alltag zugeschnitten sind.

...den Patienten, weil die hochwertige Erscheinung und die Langlebigkeit jedes einzelnen Kollektionsteils ein positives, gepflegtes und vertrauenswürdiges Image transportieren.

...und den Einkäufern der Unternehmen im Gesundheitswesen, weil die Kollektion in Design und Qualität systematisch durchdacht ist und ganzheitliche Lösungen bietet. Außerdem gibt es die Vorzüge unserer vielen Gewebeannovationen zu entdecken und die neue Selbstverständlichkeit kochfester und Industrielwäsche-geeigneter Berufskleidung.

Feel the difference.



# Damen Kollektion



**Modetrends für  
die Zukunft - auch  
im Objekt- Bereich.**

Die Entwicklung von modischer Arbeitskleidung mit freizeithlichem Look gewinnt immer mehr an Bedeutung. BP bedient damit, wie in der Workwear auch, den Wunsch der Trägerinnen und Trägern nach Individualität und modischem Schick. Für den medizinischen Leasingbereich bedeutet das, im Rahmen der technischen Möglichkeiten immer neue Impulse zu geben, damit BP Med&Care® System auch in Zukunft - und im wahrsten Sinne des Wortes - Trends setzt!













Poloshirts für Sie&Ihn  
finden Sie auf Seite 19

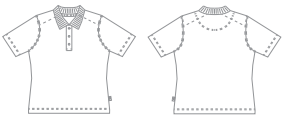
**Damenpoloshirt 1624**

Größen XS-XXL

Polokragen mit Knopfleiste, 1/2-Arm,  
**BodyStyle**

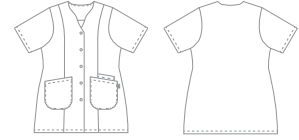
50% Baumwolle/50% Polyester  
**Industriewäsche-geeignet**  
einlaufstabil durch Vorwäsche, kochfest

-  **1624 183 10** Dunkelblau
-  **1624 183 11** Hellblau
-  **1624 183 13** Königsblau
-  **1624 183 21** Weiß
-  **1624 183 32** Schwarz
-  **1624 183 51** Hellgrau
-  **1624 183 71** Mint
-  **1624 183 81** Rot
-  **1624 183 82** Bordeaux
-  **1624 183 83** Rosa



**1) Damenkasack 1640 485 21**

Größen 32n-58n

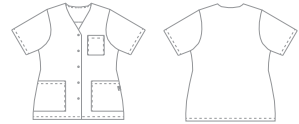
Gebogener V-Ausschnitt, Druckknopfverschluss, 1/2-Arm, 2 Seitentaschen, 1 Piepertasche  
Länge 85 cm, **figurbetont**50% Baumwolle/50% Polyester, pflegeleicht, kochfest, **Industriewäsche-geeignet****Farbapplikation möglich an Ärmeln**Comfortec by  
**Lauffenmühle****2) Damenkasack 1617**V-Ausschnitt, Druckknopfleiste, 1/2-Arm, 1 Brusttasche, 2 Seitentaschen  
Länge 75 cm, **bequeme Weite****Farbapplikation möglich an Ärmeln u. Taschen****1617 130 21**

Größen 34n-54n

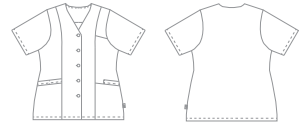
100% Baumwolle, pflegeleicht, kochfest

**1617 400 21**

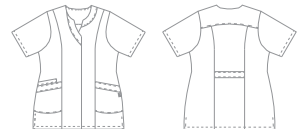
Größen 32n-58n

65% Polyester/35% Baumwolle, pflegeleicht, kochfest, **Industriewäsche-geeignet****3) Damenkasack 1100 315 21**

Größen 34n-54n

V-Ausschnitt, Knopfverschluss, 1/2-Arm, 1 Brusttasche, 3 Seitentaschen, 1 Piepertasche  
Länge 75 cm, **figurbetont**100% Baumwolle, pflegeleicht, kochfest, **Industriewäsche-geeignet****Farbapplikation möglich an Ärmeln**ceramic  
by **Lauffenmühle****4) Damenkasack 1639 485 21**

Größen 34n-54n

Modisch gebogener V-Ausschnitt, verdeckte Druckknopfleiste, 2 Seitentaschen mit Umschlag, 1 Piepertasche, Seitenschlitze und Rückengurt  
Länge 80 cm, **figurbetont**50% Baumwolle/50% Polyester, pflegeleicht, kochfest, **Industriewäsche-geeignet****Farbapplikation möglich an Ärmeln, Taschen, Schlitzen und Rückengurt**Comfortec by  
**Lauffenmühle**

### Setzen Sie Farbakzente!

Bei den Kasacks 1640, 1617, 1100 und 1639 können Sie nachträglich Farbapplikationen anbringen. Entdecken Sie die unterschiedlichsten Kombinationen auf Seite 30.

2)



3)



DamenKasacks

4)



1)



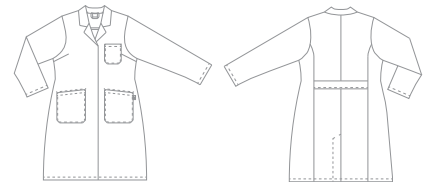
### 1) Damenmantel 1108 315 21

Größen 34n-54n

Reverskragen, verdeckte Knopfleiste, 1/1-Arm, 1 Brusttasche, 2 Seitentaschen, Rückenschlitz, Rückengurt

Länge 105 cm, **figurbetont**

100% Baumwolle, pflegeleicht, kochfest  
**Industriewäsche-geeignet**



ceramic  
by *dress*

### Damenmantel 1699 485 21

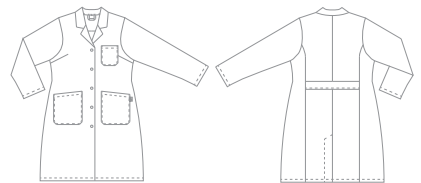
Größen 32n-58n

Ohne Abbildung, Form wie 1108, aber mit weißen Kappendruckern, Reverskragen, 1/1-Arm, 1 Brusttasche, 2 Seitentaschen, Rückenschlitz, Rückengurt

Länge 105 cm, **figurbetont**

50% Baumwolle/50% Polyester, pflegeleicht, kochfest

**Industriewäsche-geeignet**



Comfortec by  
**Lauffenmühle**



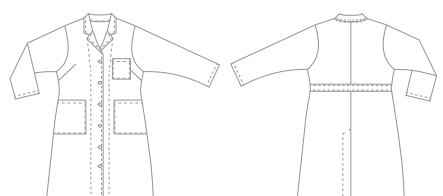
### Damenmantel 4854 152 21

Größen 34-54

Ohne Abbildung, Form wie 1108, aber mit Knopfverschluss, Reverskragen, 1/1-Arm, 1 Brusttasche, 2 Seitentaschen, Rückenschlitz, Rückengurt

Länge 112 cm, **figurbetont**

100% Baumwolle, kochfest





2)

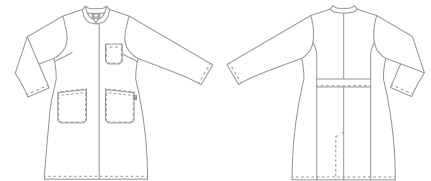


**2) Damenmantel 1111 315 21**

Größen 34n-54n

Stehkragen, verdeckte Knopfleiste, 1/1-Arm, 1 Brusttasche, 2 Seitentaschen, Rückenschlitz, Rückengurt  
Länge 105 cm, **figurbetont**

100% Baumwolle, pflegeleicht, kochfest  
**Industriewäsche-geeignet**



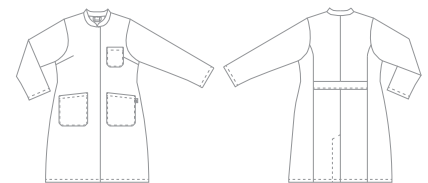
ceramic  
by *breuss*

**Damenmantel 1614 485 21**

Größen 32n-58n

Ohne Abbildung, Form wie 1111, aber mit verdeckter Druckknopfleiste, Stehkragen, 1/1-Arm, 1 Brusttasche, 2 Seitentaschen, Rückenschlitz, Rückengurt  
Länge 105 cm, **figurbetont**

50% Baumwolle, 50% Polyester, pflegeleicht, kochfest  
**Industriewäsche-geeignet**



Comfortec by  
**Lauffenmühle**

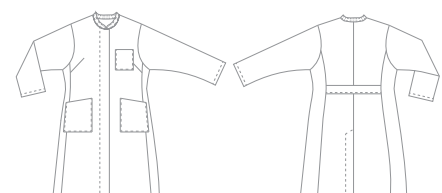


**Damenmantel 4855 152 21**

Größen 34-54

Ohne Abbildung, Form wie 1111, mit verdeckter Knopfleiste, Stehkragen, 1/1-Arm, 1 Brusttasche, 2 Seitentaschen, Rückenschlitz, Rückengurt  
Länge 112 cm, **figurbetont**

100% Baumwolle, kochfest



1)



**1) Damenmantel 1511**

Größen S-XXXL

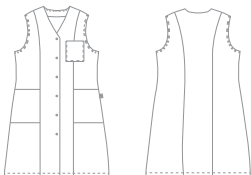
V-Ausschnitt, Druckknopfverschluss, ärmellos, 1 Brusttasche, 2 Seitentaschen Länge 102 cm, **figurbetont**

65% Polyester/35% Baumwolle, pflegeleicht, kochfest

**Industriewäsche-geeignet**

 **1511 400 11** Hellblau

 **1511 400 21** Weiß



**Damenmantel 4902 130 21**

Größen 36-54

Ohne Abbildung, Form wie 1511, aber mit Knopfverschluss Länge 112 cm, **figurbetont**

100% Baumwolle, pflegeleicht, kochfest



2)



**2) Damenkasack 1510**

Größen S-XXXL

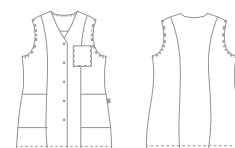
V-Ausschnitt, Druckknopfverschluss, ärmellos, 1 Brusttasche, 2 Seitentaschen Länge 82 cm, **figurbetont**

65% Polyester/35% Baumwolle, pflegeleicht, kochfest

**Industriewäsche-geeignet**

 **1510 400 11** Hellblau

 **1510 400 21** Weiß

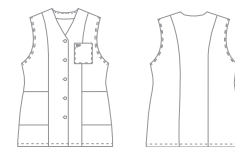


**Damenkasack 4355 130 21**

Größen 36-54

Ohne Abbildung, Form wie 1510, aber mit Knopfverschluss, Länge 82 cm, **figurbetont**

100% Baumwolle, pflegeleicht



3)



**3) Damenmantel 1512**

Größen S-XXXL

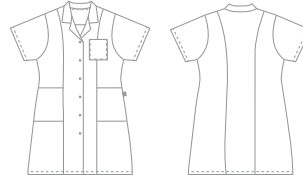
Reverskragen, Druckknopfverschluss, 1/2 Arm, 1 Brusttasche, 2 Seitentaschen Länge 102 cm, **weite Form**

65% Polyester/35% Baumwolle, pflegeleicht, kochfest

**Industriewäsche-geeignet**

 **1512 400 11** Hellblau

 **1512 400 21** Weiß

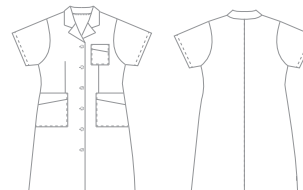


**Damenmantel 4901 130 21**

Größen 36-54

Ohne Abbildung, Form wie 1512, aber mit Knopfverschluss Länge 112 cm, **figurbetont**

100% Baumwolle, pflegeleicht, kochfest



4)



#### 4) Damenhose 1647

Bundfalten, seitlicher Gummizug,  
2 Seitentaschen, 1 Gesäßtasche  
**normale Leibhöhe, bequeme Weite**

Kurzgrößen **s** = 75 cm,  
Normalgrößen **n** = 80 cm,  
Lange Größen **l** = 85 cm

##### 1647 130 21

Größen 34**n**-54**n**

100% Baumwolle, pflegeleicht, kochfest

##### 1647 400 21

Größen 34**n**-58**n**, 34**l**-54**l**, 34**s**-54**s**

65% Polyester/35% Baumwolle,  
pflegeleicht, kochfest

**Industriewäsche-geeignet**

##### 1647 686 21

Größen 34**n**-58**n**, 34**l**-54**l**, 34**s**-54**s**

48% Baumwolle/47% Polyester/5% Lastol,  
pflegeleicht, kochfest

**Industriewäsche-geeignet**



Comfortec**Stretch**

**BP.**<sup>®</sup>

feel the difference

5)



#### 5) Damenhose 1644

Seitlicher Gummizug, 2 Seitentaschen,  
1 Gesäßtasche  
**normale Leibhöhe, figurbetont**

Kurzgrößen **s** = 75 cm,  
Normalgrößen **n** = 80 cm,  
Lange Größen **l** = 85 cm

##### 1644 315 21

Größen 34**n**-54**n**

100% Baumwolle,  
pflegeleicht, kochfest

**Industriewäsche-geeignet**

##### 1644 686 21

Größen 34**n**-58**n**, 34**l**-54**l**, 34**s**-54**s**

48% Baumwolle/47% Polyester/5% Lastol,  
pflegeleicht, kochfest

**Industriewäsche-geeignet**



ceramic  
by **breuninger**



Comfortec**Stretch**



# Herren Kollektion

1)



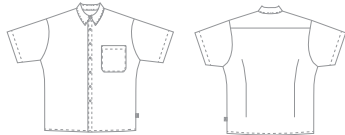
2)



Herren Hemden

**1) Herrenhemd 1526 682 21**

Größen 37/38- 49/50  
1/2-Arm, Hemdkragen,  
Knopfverschluss, 1 Brusttasche,  
Abnäher im Rücken  
**BodyStyle**  
48% Polyester/47% Baumwolle/  
5% Lastol, pflegeleicht, kochfest



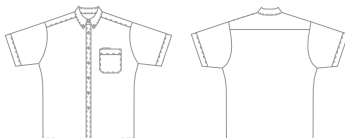
**STRETCH**

**Herrenhemd 1525 682 21**

Ohne Abbildung, Form, Material und  
Größen wie 1526, aber 1/1-Arm,  
Ärmel mit Manschetten

**2) Herrenhemd 1705 358 21**

Größen 37/38-49/50  
1/2-Arm, Button-Down-Kragen,  
1 Brusttasche mit Stifttasche  
100% Baumwolle, pflegeleicht



1)

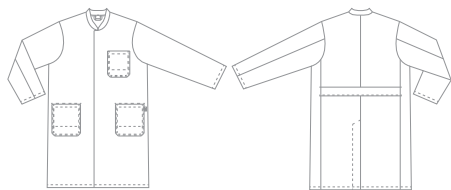
**1) Herrenmantel 1731 315 21**

Größen 44-64, 90-114

Stehkragen, verdeckte Knopfleiste mit fest angenähten Knöpfen, 1/1-Arm, 1 Brusttasche, 2 Seitentaschen, Rückengurt, Rückenschlitz  
Länge 110 cm

100% Baumwolle, pflegeleicht, kochfest

**Industriewäsche-geeignet**



ceramic  
by *Stromat*

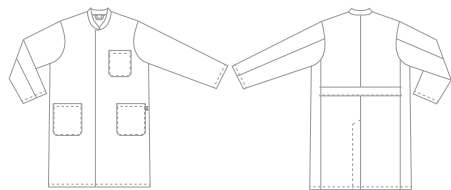
**Herrenmantel 1626 485 21**

Größen 44-66, 90-114

Ohne Abbildung, Form wie 1731, aber mit verdeckter Druckknopfleiste, Stehkragen, 1/1-Arm, 1 Brusttasche, 2 Seitentaschen, Rückengurt, Rückenschlitz  
Länge 110 cm

50% Baumwolle/50% Polyester, pflegeleicht, kochfest

**Industriewäsche-geeignet**



Comfortec by  
**Lauffenmühle**

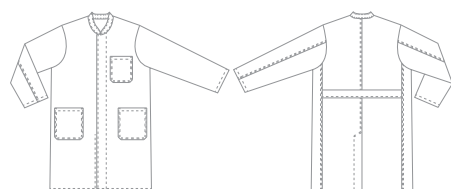


**Herrenmantel 1324 152 21**

Größen 44-64, 90-114

Ohne Abbildung, Form wie 1731, Stehkragen, verdeckte Knopfleiste mit fest angenähten Knöpfen, 1 Brusttasche, 2 Seitentaschen, Rückengurt, Rückenschlitz  
Länge 110 cm

100% Baumwolle, kochfest

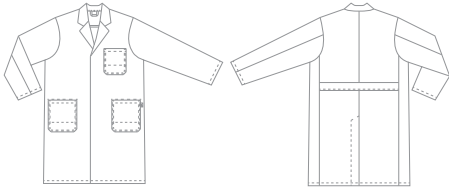


**2) Herrenmantel 1730 315 21**

Größen 44-64, 90-114

Reverskragen, verdeckte Knopfleiste mit fest angenähten Knöpfen, 1/1-Arm, 1 Brusttasche, 2 Seitentaschen, Rückengurt, Rückenschlitz  
Länge 110 cm

100% Baumwolle, pflegeleicht, kochfest  
**Industriewäsche-geeignet**



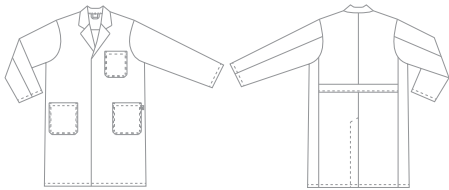
ceramic  
by *brunel*

**Herrenmantel 1619 485 21**

Größen 44-66, 90-114

Ohne Abbildung, Form wie 1730, aber mit verdeckter Druckknopfleiste, Reverskragen, 1/1-Arm, 1 Brusttasche, 2 Seitentaschen, Rückengurt, Rückenschlitz  
Länge 110 cm

50% Baumwolle/50% Polyester, pflegeleicht, kochfest,  
**Industriewäsche-geeignet**



Comfortec by  
**Lauffenmühle**



2)



Herren Mäntel



1)



**1) Herrenhose 1368**

2 Seitentaschen,  
1 Gesäßpaspeltasche  
Kurzgrößen = 78 cm,  
Normalgrößen = 83 cm,  
Lange Größen = 88 cm



**1368 110 21**

Größen 44-64, 90-114, 24-29

100% Baumwolle,  
kochfest

**1368 686 21**

Größen 44-66, 90-114, 24-31

48% Baumwolle/47% Polyester/5% Lastol,  
pflegeleicht, kochfest

**Industriewäsche-geeignet**



Comfortec**Stretch**

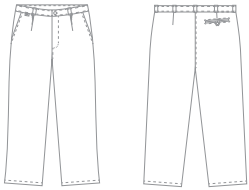




2)

**2) Herrenhose 1359**

Bundfalten, 2 Seitentaschen,  
1 Gesäßpaspeltasche  
Kurzgrößen = 78 cm,  
Normalgrößen = 83 cm,  
Lange Größen = 88 cm



**1359 130 21**

Größen 44-64, 90-114, 24-29

100% Baumwolle,  
pflegeleicht, kochfest

**1359 315 21**

Größen 44-64, 90-114, 24-29

100% Baumwolle,  
pflegeleicht, kochfest  
**Industriewäsche-geeignet**  
*ceramic*

**1359 367 21**

Größen 44-64, 90-114, 24-29

100% Baumwolle,  
pflegeleicht, kochfest

**1359 558 21**

Größen 44-66, 90-114, 24-31

65% Polyester/35% Baumwolle,  
pflegeleicht  
**Industriewäsche-geeignet**

**1359 686 21**

Größen 44-66, 90-114, 24-31

48% Baumwolle/47% Polyester/5% Lastol,  
pflegeleicht, kochfest  
**Industriewäsche-geeignet**



Comfortec **Stretch**











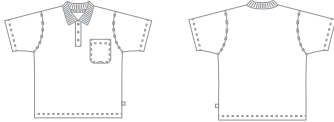


# **Kollektion für Sie&Ihn**

### Poloshirt für Sie&Ihn 1222

Größen S-XXXL, Weiß auch in XS  
ohne Abbildung, Polokragen mit  
Knopfleiste, 1/2-Arm, 1 Brusttasche  
100% Baumwolle

-  **1222 180 10** Dunkelblau
-  **1222 180 13** Königsblau
-  **1222 180 21** Weiß (kochfest)
-  **1222 180 32** Schwarz
-  **1222 180 51** Hellgrau
-  **1222 180 53** Dunkelgrau
-  **1222 180 74** Mittelgrün
-  **1222 180 81** Rot













### Poloshirt für Sie&Ihn 1622

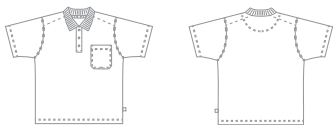
Größen S-XXXL

Polokragen mit Knopfleiste, 1/2-Arm,  
1 Brusttasche

50% Baumwolle/50% Polyester

**Industriewäsche-geeignet**,  
einlaufstabil durch Vorwäsche, kochfest

-  **1622 183 10** Dunkelblau
-  **1622 183 11** Hellblau
-  **1622 183 13** Königsblau
-  **1622 183 21** Weiß
-  **1622 183 32** Schwarz
-  **1622 183 51** Hellgrau
-  **1622 183 71** Mint
-  **1622 183 81** Rot
-  **1622 183 82** Bordeaux
-  **1622 183 83** Rosa



Damenpoloshirts  
finden Sie auf Seite 5











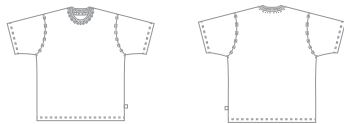
Poloshirts 1622  
Industriewäsche-geeignet  
und einlaufstabil  
Poloshirts mit Brusttasche

**1) T-Shirt für Sie&Ihn 1221**

Größen S-XXXL, Weiß auch in XS  
Rundhals, 1/2-Arm

100% Baumwolle

	<b>1221 170 10</b>	Dunkelblau
	<b>1221 170 13</b>	Königsblau
	<b>1221 170 21</b>	Weiß (kochfest)
	<b>1221 170 32</b>	Schwarz
	<b>1221 170 51</b>	Hellgrau
	<b>1221 170 53</b>	Dunkelgrau
	<b>1221 170 74</b>	Mittelgrün
	<b>1221 170 81</b>	Rot











1)

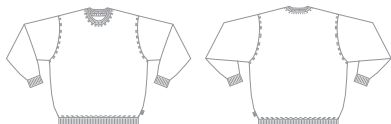


**2) Sweatshirt für Sie&Ihn 1223**

Größen S-XXXL, Weiß auch in XS  
Rundhals, 1/1-Arm,  
Ärmel- und Saumbündchen

65% Baumwolle/35% Polyester

	<b>1223 190 10</b>	Dunkelblau
	<b>1223 190 13</b>	Königsblau
	<b>1223 190 21</b>	Weiß (kochfest)
	<b>1223 190 32</b>	Schwarz
	<b>1223 190 51</b>	Hellgrau
	<b>1223 190 53</b>	Dunkelgrau
	<b>1223 190 74</b>	Mittelgrün
	<b>1223 190 81</b>	Rot



2)



3)






Oberteile für Sie & Ihn

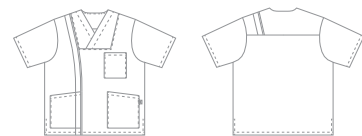
**3) Schlupfkasack für Sie & Ihn 1652**

Größen XSn - XXXLn

Besatzstreifen am Vorderteil und Rücken, Kuvert-Ausschnitt mit Druckknopf, 1/2-Arm, 1 Brusttasche, 2 Seitentaschen, Seitenschlitze Länge 78 cm

65% Polyester/35% Baumwolle, pflegeleicht **Industriewäsche-geeignet**

-  **1652 400 11** Hellblau
-  **1652 400 71** Mint
-  **1652 400 82** Bordeaux



1)



**1) Schlupfkasack für Sie&Ihn 1659**

Größen XS<sub>n</sub> -XXXL<sub>n</sub>

Spatenkragen mit 1 Druckknopf, 1/2-Arm,  
1 Brusttasche, 2 Seitentaschen, Seitenschlitze  
Länge 78 cm

**Farbapplikationen möglich an Ärmeln,  
Schlitzen und Taschen**

**1659 130 21**

100% Baumwolle, pflegeleicht, kochfest

**1659 400 21**

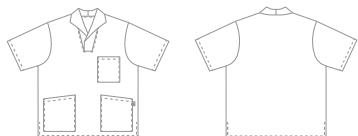
65% Polyester/35% Baumwolle,  
pflegeleicht, kochfest  
**Industriewäsche-geeignet**

**1659 485 21**

50% Baumwolle/50% Polyester,  
pflegeleicht, kochfest  
**Industriewäsche-geeignet**

Comfortec by

**Lauffenmühle**



2)



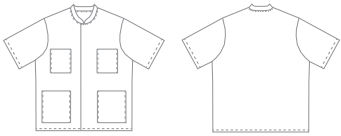
**2) Kasack für Sie&Ihn 7057 400 21**

Größen XS-XXXL

Stekkragen, verdeckte Druckknopfleiste,  
2 Brusttaschen, 2 Seitentaschen  
Länge 75 cm

**Farbapplikationen möglich  
an Ärmel und Taschen**

65% Polyester/35% Baumwolle, pflegeleicht,  
kochfest, **Industriewäsche-geeignet**

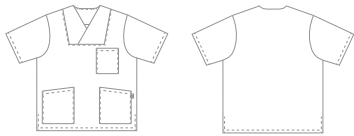


**3) Schlupfkasack für Sie&Ihn 1653**

Größen XS<sub>n</sub>-XXXL<sub>n</sub>

Kuvert-Ausschnitt mit Druckknopf, 1/2-Arm,  
1 Brusttasche, 2 Seitentaschen, Seitenschlitze  
Länge 78 cm

**Farbapplikationen möglich an Ärmeln,  
Schlitzen und Taschen**



**1653 130 21**

100% Baumwolle, pflegeleicht, kochfest

**1653 400 21**

65% Polyester/35% Baumwolle,  
pflegeleicht, kochfest  
**Industriewäsche-geeignet**

**1653 485 21**

50% Baumwolle/50% Polyester,  
pflegeleicht, kochfest  
**Industriewäsche-geeignet**

Comfortec by  
**Lauffenmühle**

**1653 684 21**

51% Polyester/45% Baumwolle/4% Lastol,  
pflegeleicht, kochfest  
**Industriewäsche-geeignet**



Comfortec **Stretch**

3)



Oberteile für Sie&Ihn





### 1) Mantel für für Sie&Ihn 1656

Größen XS<sub>n</sub>-XXXL<sub>n</sub>

Reverskragen, verdeckte Druckknopfleiste, 1/1-Arm, 1 Brusttasche, 2 Seitentaschen, Rückenschlitz  
Länge 103 cm

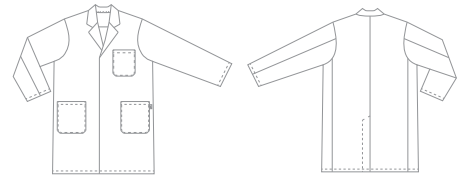
#### 1656 130 21

100% Baumwolle, pflegeleicht, kochfest

#### 1656 400 21

65% Polyester/35% Baumwolle, pflegeleicht, kochfest

**Industriewäsche-geeignet**



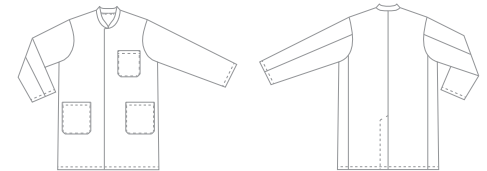
### 2) Mantel für Sie&Ihn 1654 400 21

Größen XS<sub>n</sub>-XXXL<sub>n</sub>

Stehkragen, verdeckte Druckknopfleiste, 1/1-Arm, 1 Brusttasche, 2 Seitentaschen, Rückenschlitz  
Länge 103 cm

65% Polyester/35% Baumwolle, pflegeleicht, kochfest

**Industriewäsche-geeignet**





2)



Oberteile für Sie & Ihn



### 1) Hose für Sie&Ihn 1636

Größen XSI-XXXLI

Jeansform, 2 Seitentaschen, 2 Gesäßtaschen, verschließbare Schenkeltasche mit Handy-Tasche, verstellbarer Gummizug im Rücken  
Länge 87 cm

48% Baumwolle/47% Polyester/5% Lastol, pflegeleicht, kochfest,

**Industriewäsche-geeignet**



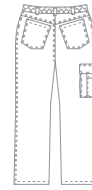
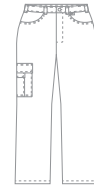
**1636 686 10** Dunkelblau



**1636 686 21** Weiß



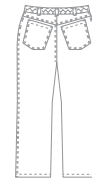
**1636 686 51** Hellgrau



Comfortec**Stretch**

### 2) Hose für Sie&Ihn 1643

Jeansform, 2 Seitentaschen, 2 Gesäßtaschen, verstellbarer Gummizug im Rücken  
Längen **s** = 77cm, **n** = 82cm, **l** = 87cm



#### 1643 558 21

Größen XS<sub>n</sub>-XXXL<sub>n</sub>, XSI-XXXLI

65% Polyester/35% Baumwolle, pflegeleicht

**Industriewäsche-geeignet**

#### 1643 686 21

Größen XS<sub>s</sub>-XXXL<sub>s</sub>, XS<sub>n</sub>-XXXL<sub>n</sub>, XSI-XXXLI

48% Baumwolle/47% Polyester/5% Lastol, pflegeleicht, kochfest,

**Industriewäsche-geeignet**



Comfortec**Stretch**



2)

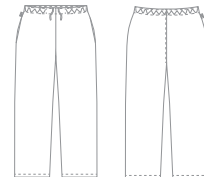


Hosen für Sie & Ihn



**Hose für Sie&Ihn 1645**

Gummizugbund mit integriertem Kordelzug,  
2 Seitentaschen  
Länge **s** = 77cm, **n** = 82cm, **l** = 87cm



**1645 130 21**

Größen **XS<sub>n</sub>-XXXL<sub>n</sub>**, **XSI-XXXLI**  
100% Baumwolle, pflegeleicht, kochfest

**1645 400 21**

Größen **XS<sub>s</sub>-XXXL<sub>s</sub>**, **XS<sub>n</sub>-XXXL<sub>n</sub>**, **XSI-XXXLI**  
65% Polyester/35% Baumwolle,  
pflegeleicht, kochfest  
**Industriewäsche-geeignet**

**1645 485 21**

Größen **XS<sub>s</sub>-XXXL<sub>s</sub>**, **XS<sub>n</sub>-XXXL<sub>n</sub>**, **XSI-XXXLI**  
50% Baumwolle/50% Polyester,  
pflegeleicht, kochfest,  
**Industriewäsche-geeignet**

Comfortec by  
**Lauffenmühle**



## BP Markenberufskleidung mit System!

Industriewäsche-geeignet, pflegeleicht, in moderner Optik und natürlich mit Langzeit-Bestellmöglichkeiten: Profitieren Sie von den vielen Vorteilen der BP-Kollektion Med&Care® System!



### Persönlichkeit nach Ihrem Geschmack – wir machen's möglich!

Für die Individualisierung der Seitenschlitze in folgenden Farben:



1000 334 10



1000 334 11



1000 334 51



1000 334 71

Für die Individualisierung der Ärmel und/oder Taschen in folgenden Farbstellungen:



1000 335 7110



1000 335 1011



1000 335 1081



1000 335 5182

1000 336 7110

1000 336 1011

1000 336 1081

1000 336 5182

1000 337 7110

1000 337 1011

1000 337 1081

1000 337 5182

Attraktive Color-Applikationen in verschiedenen Farben und Farbstellungen! Geben Sie bei der Bestellung Ihres Kasacks einfach die nebenstehenden, ergänzenden Artikelnummern an.

Individualisierungsmöglichkeiten bieten wir bei den Kasacks 1100, 1617, 1639, 1640, 1653, 1659 und 7057 an. Individualisierte BP-Kleidung ist selbstverständlich vom Umtausch ausgeschlossen.

# Die Gewebequalitäten von BP.

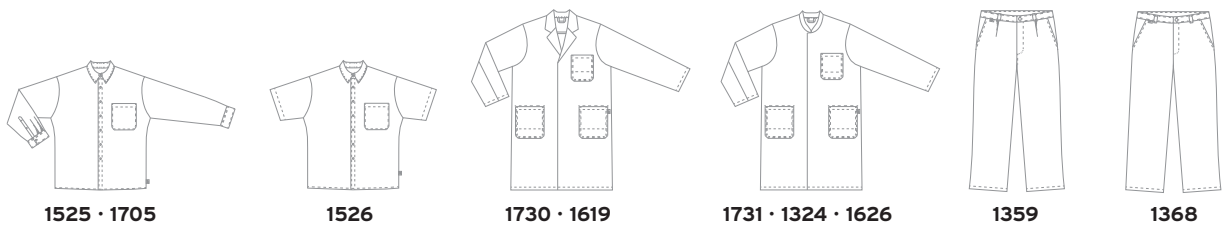
Das Geheimnis eines hochwertigen Produktes sind beste Zutaten. BP legt sehr viel Wert auf eine sorgfältige Auswahl der Rohstoffe und Materialien sowie Partner für eine gemeinsame Innovationsentwicklung.

## Der Klassiker: 65% PES/35% CO

Berufsbekleidung ist den härtesten Beanspruchungen ausgesetzt: Bei der Arbeit und in der Waschstraße. Über viele Jahre hat sich der Polyester-Baumwollklassiker durchgesetzt, der beim Einlaufverhalten, Pillinganfälligkeit, Reißfestigkeit, Farbbeständigkeit und Pflegeleichtigkeit Bestnoten erhält. Hier steht Langlebigkeit ohne Kompromisse im Vordergrund - auch nach vielen Wäschen!

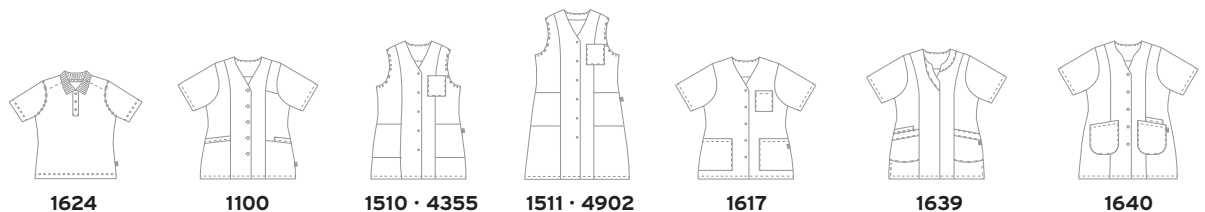
BP-Artikel mit robuster Polyester-Baumwollmischung erkennen Sie an folgender Gewebenummer:  
XXXX **400** XX und XXXX **558** XX

### Herren



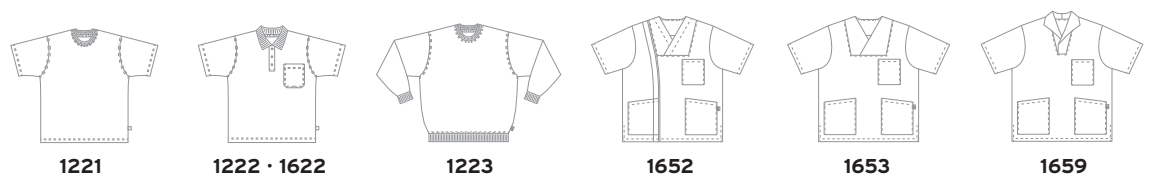
100% CO Ceramic®			315	315	315	
100% CO	358			152	130 · 367	110
Comfortec Stretch®					686	686
Stretch	682	682				
50% CO/50% PES				485	485	
65% PES/35% CO					558	

### Damen



100% CO Ceramic®		315				
100% CO			130	130	130	
Comfortec Stretch®						
50% CO/50% PES	183				485	485
65% PES/35% CO		400	400	400		

### Für Sie&Ihn



100% CO Ceramic®						
100% CO	170	180			130	130
Comfortec Stretch®					684	
50% CO/50% PES		183			485	485
65% PES/35% CO				400	400	400
65% CO/35% PES			190			

## Mehr Komfort: COMFORTEC® STRETCH

In Zusammenarbeit mit unseren Partnern Lauffenmühle und DOW Chemicals bieten wir Ihnen als erster Anbieter weltweit Comfortec®-Berufskleidung mit vollem Stretchkomfort. Ein Stretchkomfort, der sich gewaschen hat: Denn er ist chlorecht und kochfest. Und auch nach vielen Wäschen überzeugt die Ware durch exzellente Rücksprungkräfte - damit Sie Tag für Tag volle Bewegungsfreiheit genießen können.



**Lauffenmühle**  
textile Innovation



BP-Artikel mit COMFORTEC® STRETCH erkennen Sie an folgenden Gewebenummern:  
XXXX **684**XX und XXXX **686**XX

## Die Baumwolle mit dem Plus: Baumwolle ceramic®-Ausrüstung



Baumwolle ist eine Naturfaser und überzeugt durch hohe Atmungsaktivität. Durch die Ummantelung hochwertiger Baumwollzwirne mit einer ceramic®-Matrix entsteht ein Gewebe in einer ganz neuen Dimension. Mit dem Ergebnis, dass der Stoff atmungsaktiv bleibt und weiterhin einen angenehmen Tragekomfort bei besonders weichem Griff bietet. Und: Er erzielt selbst in der Industriewäsche ein exzellentes Glättebild.

**ceramic**  
by *drummet*

BP-Artikel mit ceramic® Baumwolle erkennen Sie an folgender Gewebenummer:  
XXXX **315**XX



1108 · 1699 · 4854



1111 · 1614 · 4855



1512/4901



1644



1647

315	315	315	
152	152	130	130
		686	686
485	485		
		400	400



7057



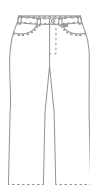
1654



1656



1636



1643



1645

		130	130
		686	686
			485
400	400	400	558 400





feel the difference

[www.bp-feelthedifference.com](http://www.bp-feelthedifference.com)