

**BP WORKWEAR
STYLE**

BP.[®]
feel the difference

KATALOG
BP WORKWEAR STYLE
Schutzgebühr: 1 Euro

Feel the difference:

Premium:

**BPower[®] zeigt, was
Canvas kann**

Mode:

**Die junge, lässige
Kollektion**

**BP Workfashion
für Leute, die
viel bewegen**

**BP Workwear Style:
Qualität im neuen Look!**

**Für die Arbeit
und danach**

100% Freizeit kompatibel



BPower®
ab Seite 4

Das starke BP Canvas
Premium-Programm!

- 65% Polyester/
35% Baumwolle
ca. 310 g/m²

Beruf trifft Mode:



Denim
ab Seite 14



BP Workfashion

ab Seite 12

Workwear plus Fashion:
jung, lässig und hart
im Nehmen!

- 54% Polyester/
43% Baumwolle/
3% Lastol
ca. 285 g/m²
- 65% Polyester/
35% Baumwolle/
ca. 310 g/m²
- Fashion Denim



BP Outdoor

ab Seite 17

**Die Kollektion für
Wind & Wetter:**
Neue Ideen, viele
Funktionen und
Kombi-Möglichkeiten!

Workwear für den Job. Und die Zeit dazwischen.

Die Grenzen zwischen Arbeit und Freizeit werden immer fließender - warum also seinen Beruf abends buchstäblich „an den Nagel“ hängen? Diese neuen BP Kollektionen sind exakt auf den aktuellen Workwear-Look im Straßenbild zugeschnitten. Und: Sie zeigen Trends und Raffinessen! Mode für Leute, die täglich etwas bewegen. Feel the difference.

Accessoires

ab Seite 24





B POWER®

BPower®
ca. 310 g/m²
Canvas
65% PES/35% CO
Industriewäsche-
geeignet

BPower®

Sicherheit durch
Reflex-Paspeln

Weitenverstellung
durch Kunststoff-
Steckschnallen

1
Weste
1837 560 32



3
Blouson
1800 560 32

Abnehmbare Holstertaschen
aus wasserdichtem Cordura®
(Multiadapter)

2
Bundhose
1857 560 42



Knieeinschubtaschen
aus Fluor-Carbon-
ausgerüstetem Cordura®

2
Bundhose
1857 560 52
Rückenansicht



Ergänzende
Accessoires
Seite 24/25



1) Weste 1837 560 32 Schwarz

Größen S-XXL

Weitenverstellung durch Steckschnallen, damit auch tragbar über Outdoorjacken, 2-Wege-Reißverschluss, Reflexeffekte, 2 Brusttaschen mit Volumenfalte, davon 1 mit Handy-Tasche und 1 mit aufgesetzter Tasche für Kleinwerkzeug, 2 Volumentaschen, abnehmbare Cordura®-Holstertaschen, Position mit Multiadapter variabel

2) Bundhose 1857 560 42 Beige, 1857 560 52 Mittelgrau

Größen 44-64, 90-110, 24-28

2 doppelte Schenkeltaschen, davon 1 mit Zollstocktasche und 1 mit Handy-Tasche, 2 verschließbare Gesäßtaschen, Hammerschlaufe, Knieeinschubtaschen, abnehmbare Cordura®-Holstertaschen, Position mit Multiadapter variabel, doppelte Gürtelschlaufen für Gürtel in 2 Breiten

3) Blouson 1800 560 32 Schwarz

Größen 44/46-64/66

Stehkragen, verdeckter Reißverschluss, 2 seitliche Einschubtaschen, 2 mit Reißverschluss verschließbare Brusttaschen, 1 verschließbare Handy- und Dokumententasche, Druckknöpfe innen zum Befestigen eines Steppfutters (Steppfutter bitte separat bestellen, siehe Seite 25)

4) Holstertaschen 1051 890 32 Schwarz zu Form 1837 und 1857

Einheitsgröße

2 Paar = 4-Stück-Packung

Als Ersatztaschen, aus wasserdichtem Cordura®





Passendes Steppfutter zum Einknöpfen



1
Blouson
1847 560 13

Sichtbarkeit durch Reflex-Paspeln

2
Latzhose
1457 560 13



3
Bundhose
1467 560 13

Verstellbarer Streckkeil BP Flex



Knieeinschubtaschen aus Cordura®

5
Workerhose
1466 560 13

Vorgeformte Kniepartie



1) Blouson 1847 560 13 Königsblau
Blouson 1847 560 52 Mittelgrau

Größen 44/46-64/66

Verdeckter Reißverschluss, Besätze aus Cordura®, 2 mit Patte verschließbaren Brusttaschen, davon 1 mit Handy-Tasche und 1 mit Stifftasche, 2 Seitentaschen, 1 Innentasche, 1 Ärmeltasche, verstellbare Ärmelbündchen, verstellbare Bundweite, Druckknöpfe innen zum Befestigen eines Steppfutters (Steppfutter bitte separat bestellen, siehe Seite 25)

1
Blouson
1847 560 52

Passendes Steppfutter zum Einknopfen



BPower®

ca. 310 g/m²

Canvas

65% PES/35% CO

Industriewäsche-geeignet

Sichtbarkeit durch Reflex-Paspeln

2) Latzhose 1457 560 13 Königsblau
Latzhose 1457 560 52 Mittelgrau

Größen 44-64, 90-110, 24-28

Stretchträger mit Kunststoff-Steckschnallen, doppelte Latztasche mit Reißverschluss, 2 Stifftaschen, 2 Seitentaschen, 1 verschließbare Gesäßtasche (Halbtresor), 1 Hammerschlaufe, 1 Schenkeltasche mit aufgesetzter Handy-Tasche, doppelte Zollstocktasche mit Cordura®-Besatz, stabiler Schlitzreißverschluss, hochgezogener Rücken, Bundweite regulierbar durch dehnbaren Stretchkeil BP Flex, Knieeinschubtasche aus Cordura® für Kniepolster

2
Latzhose
1457 560 52

MITTELGRAU

BPower®

3) Bundhose 1467 560 13 Königsblau
Bundhose 1467 560 52 Mittelgrau

Größen 44-64, 90-110, 24-28

Jeansform, 1 Schenkeltasche mit Patte und aufgesetzter Handy-Tasche, 2 Seitentaschen, 2 verschließbare Gesäßtaschen (Halbtresor), Cordura®-Zollstocktasche, Hammerschlaufe, stabiler Schlitzreißverschluss, Knieeinschubtasche aus Cordura® für Kniepolster

4
Bundhose
1857 560 52

3
Bundhose
1467 560 52

Abnehmbare Holstertaschen aus wasserdichtem Cordura® (Multiadapter)

Verstellbarer Stretchkeil BP Flex

4) Bundhose 1857 560 52 Mittelgrau

Größen 44-64, 90-110, 24-28

2 doppelte Schenkeltaschen, davon 1 mit Zollstocktasche und 1 mit Handy-Tasche, 2 verschließbare Gesäßtaschen, Hammerschlaufe, Knieeinschubtaschen, abnehmbare Cordura®-Holstertaschen, Position mit Multiadapter variabel, doppelte Gürtelschlaufen für Gürtel in 2 Breiten (siehe Seite 25)

Knieeinschubtaschen aus Fluor-Carbon-ausgerüstetem Cordura®

Knieeinschubtaschen aus Cordura®

5) Workerhose 1466 560 13 Königsblau
Workerhose 1466 560 32 Schwarz
Workerhose 1466 560 52 Mittelgrau

Größen 44-64, 90-110, 24-28

Bund mit Gürtelschlaufen für Gürtel bis ca. 5 cm Breite, D-Ring zum Befestigen von Accessoires, 2 Seitentaschen, 2 mit Patte und Drucker verschließbare Gesäßtaschen (Halbtresor), 2 mit Patte und Drucker verschließbare Schenkeltaschen, davon 1 mit Zollstocktasche und 2 Werkzeugtaschen und 1 mit Schnellverschluss verschließbare Handy-Tasche, vorgeformte Kniepartien

5
Workerhose
1466 560 52

5
Workerhose
1466 560 32

6) Shorts 1866 560 32 Schwarz
Shorts 1866 560 52 Mittelgrau

Größen 44-60

Form wie 1466, Schrittlänge 30 cm

Kombi-Tipp: Blouson 1800, siehe Seite 5

Vorgeformte Kniepartie

6
Shorts
1866 560 32

6
Shorts
1866 560 52



Ergänzende Accessoires auf Seite 24/25

1
Blouson
1847 560 82



Passendes Steppfutter
zum Einknöpfen

2
Latzhose
1457 560 82

Sichtbarkeit durch
Reflex-Paspeln

3
Bundhose
1467 560 82



Verstellbarer
Streckteil
BP Flex

Knieeinschubtaschen
aus Cordura®

1) Blouson 1847 560 82 Bordeaux, 1847 560 72 Dunkelgrün

Größen 44/46 - 64/66

Verdeckter Reißverschluss, Besätze aus Cordura®, 2 mit Patte verschließbaren Brusttaschen, davon 1 mit Handy-Tasche und 1 mit Stifftasche, 2 Seitentaschen, 1 Innentasche, 1 Ärmeltasche, verstellbare Ärmelbündchen, verstellbare Bundweite, Druckknöpfe innen zum Befestigen eines Steppfutters (Steppfutter bitte separat bestellen, siehe Seite 25)



Ergänzende Accessoires auf Seite 24/25





Passendes Steppfutter
zum Einknöpfen



BPower[®]
ca. 310 g/m²
Canvas
65% PES/35% CO
Industriewäsche-geeignet

1
Blouson
1847 560 72

Sichtbarkeit durch
Reflex-Paspeln

2
Latzhose
1457 560 72

Verstellbarer
Streckkeil
BP Flex



3
Bundhose
1467 560 72

Knieeinschubtaschen
aus Cordura[®]



2) Latzhose 1457 560 82 Bordeaux, 1457 560 72 Dunkelgrün

Größen 44-64, 90-110, 24-28

Strechträger mit Kunststoff-Steckschnallen, doppelte Latztasche mit Reißverschluss, 2 Stifftaschen, 2 Seitentaschen, 1 verschließbare Gesäßtasche (Halbtresor), 1 Hammerschlaufe, 1 Schenkeltasche mit aufgesetzter Handy-Tasche, doppelte Zollstocktasche mit Cordura[®]-Besatz, stabiler Schlitzreißverschluss, hochgezogener Rücken, Bundweite regulierbar durch dehnbaren Streckkeil BP Flex, Knieeinschubtasche aus Cordura[®] für Kniepolster

3) Bundhose 1467 560 82 Bordeaux, 1467 560 72 Dunkelgrün

Größen 44-64, 90-110, 24-28

Jeansform, 1 Schenkeltasche mit Patte und aufgesetzter Handy-Tasche, 2 Seitentaschen, 2 verschließbare Gesäßtaschen (Halbtresor), Cordura[®]-Zollstocktasche, Hammerschlaufe, stabiler Schlitzreißverschluss, Knieeinschubtaschen aus Cordura[®] für Kniepolster

Passendes Steppfutter zum Einknöpfen



1
Blouson
1847 560 16

Sichtbarkeit durch Reflex-Paspeln



3
Latzhose
1457 560 16

Verstellbarer Streckkeil BP Flex



Knieeinschubtaschen aus Cordura®

2
Bundhose
1467 560 16

**1) Blouson 1847 560 42 Beige
Blouson 1847 560 16 Stahlblau**

Größen 44/46 - 64/66

Verdeckter Reißverschluss, Besätze aus Cordura®, 2 mit Patte verschließbare Brusttaschen, davon 1 mit Handy-Tasche und 1 mit Stifftasche, 2 Seitentaschen, 1 Innentasche, 1 Ärmeltasche, verstellbare Ärmelbündchen, verstellbare Bundweite, Druckknöpfe innen zum Befestigen eines Steppfutters (Steppfutter bitte separat bestellen, siehe Seite 25)

**2) Bundhose 1467 560 42 Beige
Bundhose 1467 560 16 Stahlblau**

Größen 44 - 64, 90 - 110, 24 - 28

Jeansform, 1 Schenkeltasche mit Patte und aufgesetzter Handy-Tasche, 2 Seitentaschen, 2 verschließbare Gesäßtaschen (Halbtresor), Cordura®-Zollstocktasche, Hammerschlaufe, stabiler Schlitzreißverschluss, Knieeinschubtasche aus Cordura® für Kniepolster

**3) Latzhose 1457 560 42 Beige
Latzhose 1457 560 16 Stahlblau**

Größen 44 - 64, 90 - 110, 24 - 28

Stretchträger mit Kunststoff-Steckschnallen, doppelte Latztasche mit Reißverschluss, 2 Stifftaschen, 2 Seitentaschen, 1 verschließbare Gesäßtasche (Halbtresor), 1 Hammerschlaufe, 1 Schenkeltasche mit aufgesetzter Handy-Tasche, doppelte Zollstocktasche mit

Cordura®-Besatz, stabiler Schlitzreißverschluss, hochgezogener Rücken, Bundweite regulierbar durch dehnbaren Streckkeil BP Flex, Knieeinschubtasche aus Cordura® für Kniepolster

4) Shorts 1866 560 42 Beige

Größen 44 - 60

Form wie 1466, Schrittlänge 30 cm

5) Workerhose 1466 560 42 Beige

Größen 44 - 64, 90 - 110, 24 - 28

Bund mit Gürtelschlaufen für Gürtel bis ca. 5 cm Breite, D-Ring zum Befestigen von Accessoires, 2 Seitentaschen, 2 mit Patte und Drucker verschließbare Gesäßtaschen (Halbtresor), 2 mit Patte und Drucker verschließbare Schenkeltaschen, davon 1 mit Zollstocktasche und 2 Werkzeugtaschen und 1 mit Schnellverschluss verschließbare Handy-Tasche, vorgeformte Kniepartien

6) Bundhose 1857 560 42 Beige

Größen 44 - 64, 90 - 110, 24 - 28

2 doppelte Schenkeltaschen, davon 1 mit Zollstocktasche und 1 mit Handy-Tasche, 2 verschließbare Gesäßtaschen, Hammerschlaufe, Knieeinschubtaschen, abnehmbare Cordura®-Holstertaschen, Position mit Multiadapter variabel, doppelte Gürtelschlaufen für Gürtel in 2 Breiten (siehe Seite 25)





Passendes Steppfutter zum Einknöpfen

1
Blouson
1847 560 42



BPower®
ca. 310 g/m²
Canvas
65% PES/35% CO
Industriewäschegeeignet

6
Bundhose
1857 560 42

Abnehmbare Holstertaschen aus wasserdichtem Cordura® (Multiadapter)



4
Shorts
1866 560 42

Knieeinschubtaschen aus Fluor-Carbon-ausgerüstetem Cordura®



3
Latzhose
1457 560 42

2
Bundhose
1467 560 42

5
Workerhose
1466 560 42

Verstellbaren Streckkeil BP Flex



Knieeinschubtaschen aus Cordura®

Vorgeformte Kniepartie

Ergänzende Accessoires Seite 24/25



BEIGE
BPower®



1
Workerhose
1888 688 46



1
Workerhose
1888 688 10



1
Workerhose
1888 688 32





STRETCH

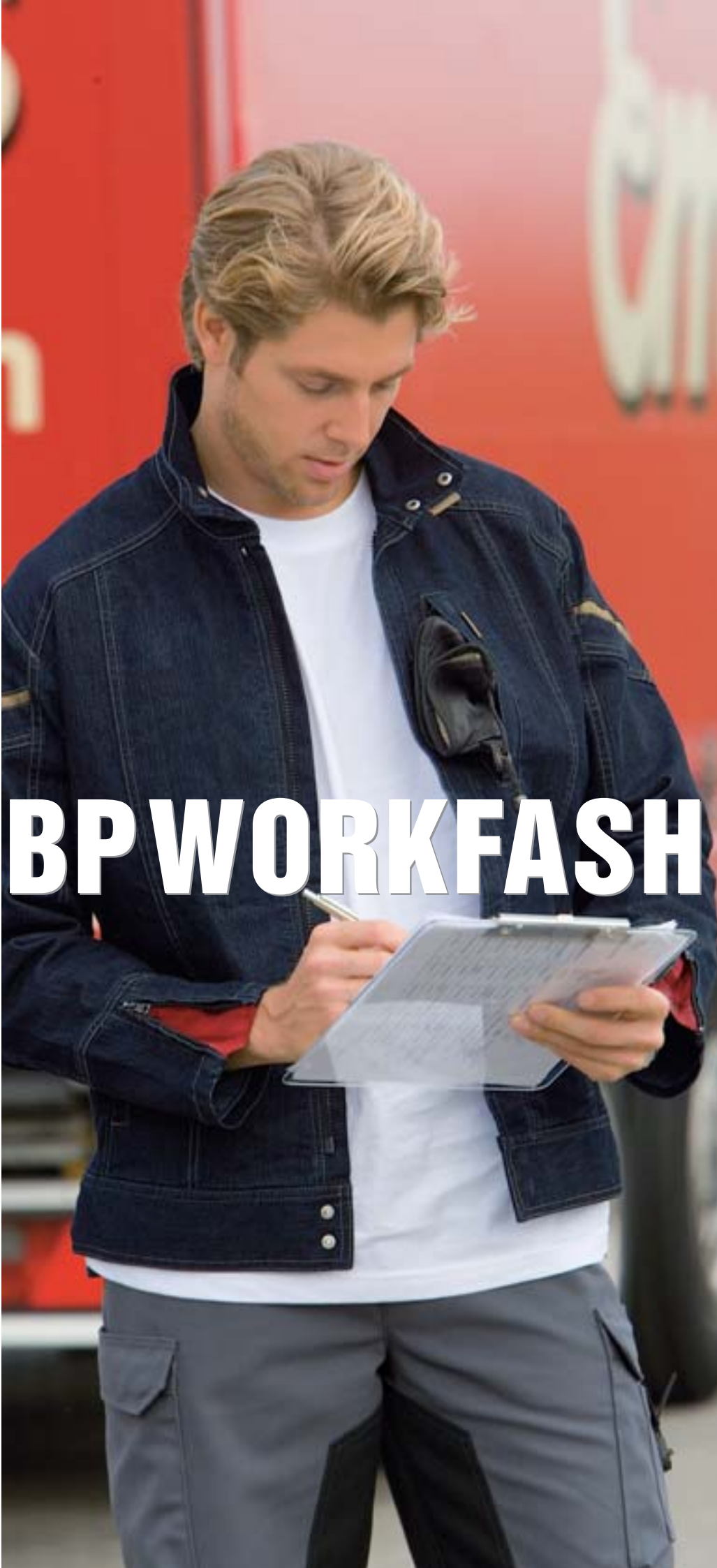


1) Workerhose 1888

Größen 44-64, 90-110, 24-28

Bund mit Gürtelschlaufen für Gürtel bis ca. 5 cm Breite, 2 Seitentaschen, 2 Gesäßtaschen, 2 Zollstocktaschen, 2 Multifunktions Taschen, innenliegende Einschubtaschen für Kniepolster
Industriewäsche-geeignet (außer Jeans)

-  **1888 688 10** Dunkelblau
-  **1888 688 32** Schwarz
-  **1888 688 46** Cognac
-  **1888 038 04** Jeans (siehe Seite 14)




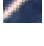


BP WORKFASH

2) Blouson 1880

Größen 44/46-64/66, 90/94-106/110

Verdeckter Reißverschluss, 2 seitliche Einschubtaschen, 1 verschließbare Brusttasche, 1 Handy-Tasche, 1 Innentasche, 1 Stifftasche, Ärmelweitenverstellung durch Reißverschluss, Druckknöpfe innen zum Befestigen eines Steppfutters (Steppfutter bitte separat bestellen, s. Seite 25), Industriewäsche-geeignet (außer Jeans)

-  **1880 688 32** Schwarz/Grau
-  **1880 688 53** Grau/Schwarz
-  **1880 688 73** Oliv/Rot
-  **1880 038 04** Jeans/Sand (siehe Seite 14)

Workfashion

ca. 285 g/m²

Canvas-Stretch

54% PES/43% CO/3% Lastol

2
Blouson
1880 688 73



2
Blouson
1880 688 32






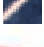
2
Blouson
1880 688 53



3) Workerhose 1899

Größen 44-64, 90-110, 24-28

Bund mit doppelten Gürtelschlaufen, 2 Seitentaschen mit innenliegender Universaltasche, 2 Schenkeltaschen davon 1 mit Handy-Tasche und 1 mit Stift- und integrierter Zollstocktasche, D-Ring, Sattel, Hammerschlaufe, 2 Gesäßtaschen, Kontrastnähte, innenliegende Knie-taschen, krepelbar, Industriewäsche-geeignet (außer Jeans)

-  **1899 688 32** Schwarz/Grau
-  **1899 688 53** Grau/Schwarz
-  **1899 688 73** Oliv/Rot
-  **1899 038 04** Jeans/Sand (siehe Seite 14)

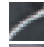

STRETCH



4) Damen-Workerhose 1898

Größen 34-54

Wie Form 1899, ohne Universaltaschen, seitlicher Dehnbund, Industriewäsche-geeignet

-  **1898 688 32** Schwarz/Grau
-  **1898 688 53** Grau/Schwarz

3
Workerhose
1899 688 73



3
Workerhose
1899 688 32



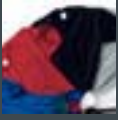
3
Workerhose
1899 688 53



4
Damen-Workerhose
1898 688 53



Ergänzende
Accessoires
Seite 24/25



STRETCH

1
Blouson
1880 038 04



2
Workerhose
1899 038 04



STRETCH

3
Workerhose
1888 038 04

1) Blouson 1880 038 04

Größen 44/46-64/66, 90/94-106/110

Verdeckter Reißverschluss, 2 seitliche Einschubtaschen, 1 verschließbare Brusttasche, 1 Handy-Tasche, 1 Innentasche, 1 Stifftasche, Ärmelweitenverstellung durch Reißverschluss, Druckknöpfe innen zum Befestigen eines Steppfutters (Steppfutter bitte separat bestellen, siehe Seite 25)

2) Workerhose 1899 038 04

Größen 44-64, 90-110, 24-28

Bund mit doppelten Gürtelschlaufen, 2 Seitentaschen mit innenliegender Universaltasche, 2 Schenkeltaschen davon 1 mit Handy-Tasche und 1 mit Stift- und integrierter Zollstocktasche, D-Ring, Sattel, Hammerschlaufe, 2 Gesäßtaschen, Kontrastnähte, innenliegende Knietaschen, krepelbar

3) Workerhose 1888 038 04

Größen 44-64, 90-110, 24-28

Bund mit Gürtelschlaufen für Gürtel bis ca. 5 cm Breite, 2 Seitentaschen, 2 Gesäßtaschen, 2 Zollstocktaschen, 2 Multifunktions-taschen, innenliegende Einschubtaschen für Kniepolster

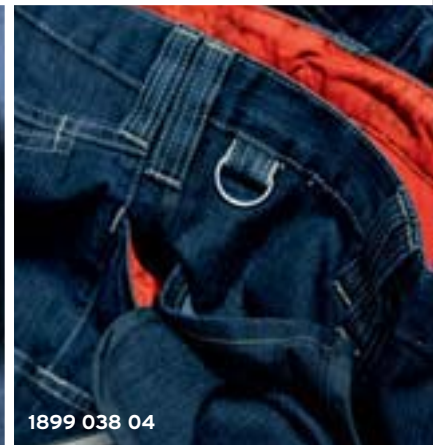
4) Workerhose 1466 034 02

Größen 44-64, 90-110, 24-28

Bund mit Gürtelschlaufen für Gürtel bis ca. 5 cm Breite, D-Ring zum Befestigen von Accessoires, 2 Seitentaschen, 2 mit Patte und Drucker verschließbare Gesäßtaschen (Halbtresor), 2 mit Patte und Drucker verschließbare Schenkeltaschen, davon 1 mit Zollstocktasche und 2 Werkzeugtaschen und 1 mit Schnellverschluss verschließbare Handy-Tasche, vorgeformte Kniepartie



1466 034 02



1899 038 04



1888 038 04



1899 038 04



1899 038 04



1880 038 04

2
Workerhose
1899 038 04

FASHION DENIM

JEANS

BP Workfashion

3
Workerhose
1888 038 04

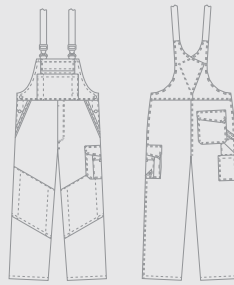
4
Workerhose
1466 034 02



BPower®
Blouson
1847 560 42



BPower®
Bundhose
1857 560 52



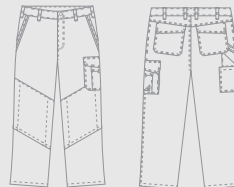
BPower®

Latzhose 1457

Größen 44-64, 90-110, 24-28
Canvas 65% PES/35% CO, ca. 310 g/m²
Besätze Cordura® 100% PA
Industriewäsche-geeignet

- 1457 560 13 Königsblau
- 1457 560 16 Stahlblau
- 1457 560 42 Beige

- 1457 560 52 Mittelgrau
- 1457 560 72 Dunkelgrün
- 1457 560 82 Bordeaux

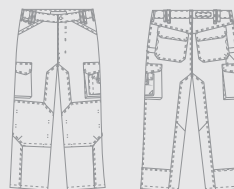


Bundhose 1467

Größen 44-64, 90-110, 24-28
Canvas 65% PES/35% CO, ca. 310 g/m²
Besätze Cordura® 100% PA
Industriewäsche-geeignet

- 1467 560 13 Königsblau
- 1467 560 16 Stahlblau
- 1467 560 42 Beige

- 1467 560 52 Mittelgrau
- 1467 560 72 Dunkelgrün
- 1467 560 82 Bordeaux

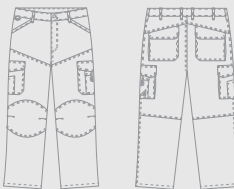


Bundhose 1857

Größen 44-64, 90-110, 24-28
Canvas 65% PES/35% CO, ca. 310 g/m²
Besätze Cordura® 100% PA
Industriewäsche-geeignet

- 1857 560 42 Beige

- 1857 560 52 Mittelgrau

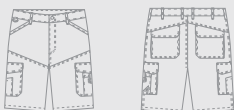


Workerhose 1466

Größen 44-64, 90-110, 24-28
Canvas 65% PES/35% CO, ca. 310 g/m²
Industriewäsche-geeignet
Denim 100% CO, ca. 490 g/m²

- 1466 560 13 Königsblau
- 1466 560 32 Schwarz
- 1466 560 42 Beige

- 1466 560 52 Mittelgrau
- 1466 034 02 Jeans

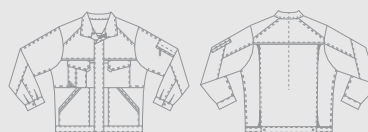


Shorts 1866

Größen 44-60
Canvas 65% PES/35% CO, ca. 310 g/m²
Industriewäsche-geeignet

- 1866 560 32 Schwarz
- 1866 560 42 Beige

- 1866 560 52 Mittelgrau

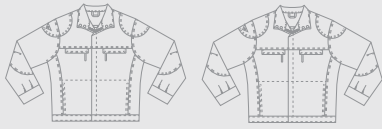


Blouson 1847

Größen 44/46-64/66
Canvas 65% PES/35% CO, ca. 310 g/m²
Besätze Cordura® 100% PA
Industriewäsche-geeignet

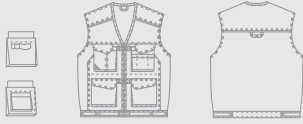
- 1847 560 13 Königsblau
- 1847 560 16 Stahlblau
- 1847 560 42 Beige

- 1847 560 52 Mittelgrau
- 1847 560 72 Dunkelgrün
- 1847 560 82 Bordeaux



Blouson 1800
Größen 44/46-64/66
Canvas 65% PES/35% CO, ca. 310 g/m²
Industriewäsche-geeignet

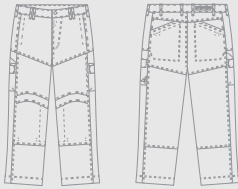
1800 560 32 Schwarz



Weste 1837
Größen S-XXL
Canvas 65% PES/35% CO, ca. 310 g/m²
Industriewäsche-geeignet

1837 560 32 Schwarz

BP Workfashion



Workerhose 1888
Größen 44-64, 90-110, 24-28
54% PES/43% CO/3% Lastol, ca. 285 g/m²
Industriewäsche-geeignet

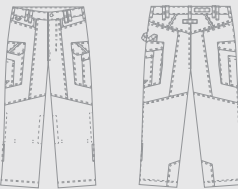
Denim 78% CO/22% elastische Faser,
ca. 350 g/m²

1888 688 10 Dunkelblau

1888 688 32 Schwarz

1888 688 46 Cognac

1888 038 04 Jeans



Workerhose 1899
Größen 44-64, 90-110, 24-28
54% PES/43% CO/3% Lastol, ca. 285 g/m²
Industriewäsche-geeignet

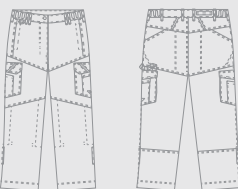
Denim 78% CO/22% elastische Faser,
ca. 350 g/m²

1899 688 32 Schwarz/Grau

1899 688 53 Grau/Schwarz

1899 688 73 Oliv/Rot

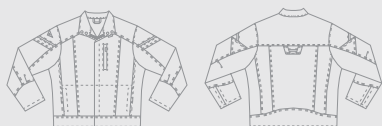
1899 038 04 Jeans/Sand



Damen-Workerhose 1898
Größen 34-54
54% PES/43% CO/3% Lastol, ca. 285 g/m²
Industriewäsche-geeignet

1898 688 32 Schwarz/Grau

1898 688 53 Grau/Schwarz



Blouson 1880
Größen 44/46-64/66, 90/94-106/110
54% PES/43% CO/3% Lastol, ca. 285 g/m²
Industriewäsche-geeignet

Denim 78% CO/22% elastische Faser,
ca. 350 g/m²

1880 688 32 Schwarz/Grau

1880 688 53 Grau/Schwarz

1880 688 73 Oliv/Rot

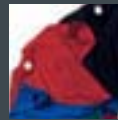
1880 038 04 Jeans/Sand

BP Workfashion
Workerhose
1888 038 04



BP Workfashion ÜBERSICHT

Ergänzende
Accessoires
Seite 24/25





1
Softshell-Jacke
1854 642 32

1
Softshell-Jacke
1854 642 42

BP OUTDOOR

1) Softshell-Jacke 1854

Größen XS-XXXL

Reflexstreifen, winddichte, atmungsaktive und wasserdichte Membran BP.protection, bi-elastisch, Ärmeltasche für das Handy, Brusttasche, 2 Seitentaschen, Saumweitenverstellung innen

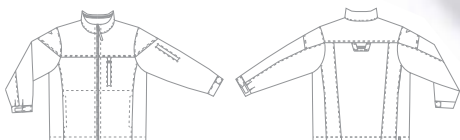
Oberstoff: 91% PES/7% EL/2% PU, ca. 320 g/m²

Besatz: 100% PA Cordura®

 1854 642 32 Schwarz

 1854 642 42 Beige/Schwarz

1
Softshell-Jacke
1854








2
Outdoor-Blouson
1853 641 13

2) Outdoor-Blouson 1853

Größen XS-XXXL

Reflexstreifen, Steppfutter innen, Innenkragen mit Fleece gefüttert, 1.500 mm Wassersäule, getapte Nähte, Ärmeltasche für das Handy, Brusttasche, große Innentasche (DIN A5), 2 Seitentaschen, Saumweitenverstellung innen

Oberstoff: 100% PES (PU-beschichtet), ca. 240 g/m²
Futter: 100% PA

-  **1853 641 13** Königsblau/Schwarz
-  **1853 641 32** Schwarz
-  **1853 641 153** Dunkelgrau/Dunkelblau



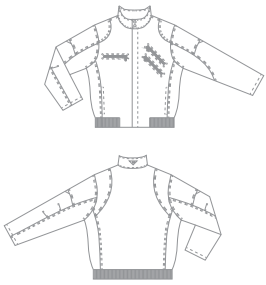
OUTDOOR

BP Workwear



2
Outdoor-Blouson
1853





1) Pilotjacke 1855

Größen XS-XXXL

Reflexeffekte, wasserabweisende PU-Beschichtung, Steppfutter innen, 2 Seitentaschen, 3 Brusttaschen, große Innentasche (DIN A5), verdeckter Frontreißverschluss, Strickbund am Saum, Ärmel mit verdecktem Strickbund

Oberstoff: 100% PES (PU-beschichtet), ca. 130 g/m²
Futter: 100% PA

- 1855 644 10** Dunkelblau
- 1855 644 21** Weiß
- 1855 644 32** Schwarz



1
Pilotjacke
1855



2) Winter- und Wetterschutzblouson 1850 mit Fleece-Weste

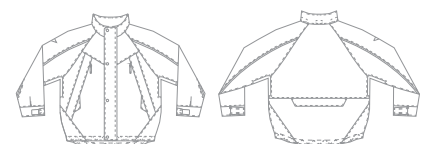
Größen XS-XXXL

Gefüttert, durch Reißverschluss heraustrennbare Fleece-Weste, einrollbare und abnehmbare Kapuze, Kinnschutz, doppelte Blende, Dokumententasche, innenliegende Handytasche, Reflexband, 2 verschließbare Seitentaschen, verstellbare Ärmelbündchen, verlängerter Rücken, geräumige Dokumententasche im Rücken, innenliegende Saumweitenverstellung

Oberstoff: 100% PA Cordura®, ca. 215 g/m²

DIN EN 343
Wasserdicht Kl. 3
Atmungsaktiv Kl. 2

- 1850 570 32** Schwarz/Grau



1
Pilotjacke
1855 644 10



2
Winter-Blouson
1850 570 32



feel the difference

3
Winter-Jacke
1851



3) Winter- und Wetterschutzjacke 1851 mit Fleece-Jacke

Größen XS-XXXL

Gefüttert, durch Reißverschluss heraus-trennbare Fleece-Jacke, einrollbare und abnehmbare Kapuze, Kinnschutz, doppelte Blende, 1 mit Reißverschluss verschließbare Innentasche, Handy-Tasche, geräumige Dokumententasche, 2 mit Blende und Reißverschluss verschließbare Brusttaschen, 2 Seitentaschen, verstellbare Ärmelbündchen, Tailenverstellung, innenliegende Saumweitenverstellung

Oberstoff: 100% PA Cordura®, ca. 215 g/m²



DIN EN 343
Wasserdicht Kl. 3
Atmungsaktiv Kl. 3

1851 570 32 Schwarz/Grau

4
Funktionsfleece
1852



4) Funktionsfleece 1852

Größen XS-XXXL

Winddichte, atmungsaktive und wasserdichte Membran, verstellbare Kragenweite, Besätze aus Cordura®, 2 Seitentaschen, verstellbare Ärmelbündchen, verschließbare Dokumententasche, innenliegende Saumweitenverstellung

Oberstoff: 100% PES (Fleece), ca. 300 g/m²
Besatz: 100% PA Cordura®



1852 571 32 Schwarz/Grau

2
Winter-Blouson
1850



OUTDOOR


BP Workwear

1) Wetterschutzhose 1471

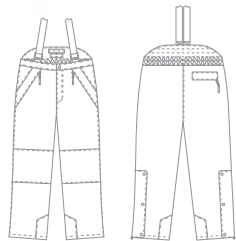
Größen S-XXXL

Besätze aus reflektierendem technischem Gewebe, wasserdicht, winddicht und atmungsaktiv, hochgezogener Rücken mit Gummizug, abnehmbare Träger, 2 verschließbare Seitentaschen, 1 verschließbare Gesäßtasche, Knieverstärkung, verdeckter Reißverschluss am Hosensaum

100% Ripstop-Nylon (PU beschichtet), ca. 140 g/m²

 **1471 620 32** Schwarz

1
Wetter-
schutzhose
1471



2) Winter- und Wetterschutzjacke 1431

Größen S-XXXL

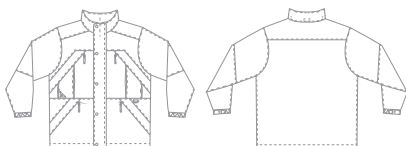
Herausnehmbares Fleece, Anti-Pilling ausgerüstet, Besätze aus reflektierendem technischem Gewebe, wasserdicht, winddicht und atmungsaktiv, Schirmkapuze in den Kragen einrollbar, 2 Brusttaschen mit Handy-Tasche, 2 Seitentaschen, 1 verdeckte Security-Tasche, 1 Ärmeltasche mit Schlüsselhaken, 1 mit Reißverschluss verschließbare Innentasche, verstellbare Ärmelbündchen, Reißverschluss mit zusätzlicher Druckknopfleiste, innenliegende Saumweitenverstellung

Oberstoff: 100% Ripstop-Nylon (PU beschichtet), ca. 140 g/m²

 **1431 620 10** Dunkelblau

 **1431 620 32** Schwarz

 **1431 620 53** Dunkelgrau



2
Wetterschutzjacke
1431 620 53

1
Wetterschutzhose
1471 620 32





2
Wetterschutzjacke
1431

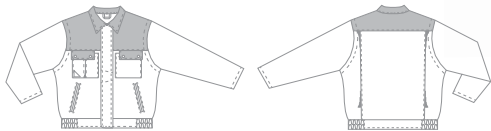


3) Winter-Blouson 1550

Größen S-XXXL

Reißverschluss mit zusätzlicher Druckknopfleiste
2 Brusttaschen mit Patte und Druckknopfverschluss
davon 1 mit integrierter Handy-Tasche und 1 mit
integrierter Stifftasche, 2 Seitentaschen mit Reiß-
verschluss, 1 Innentasche mit Reißverschluss, Golf-
falten im Rücken, Bund mit seitlichem Gummizug
abnehmbare Ärmel, Strickbund am Ärmelinnen-
futter, Teddyfutter, Ärmel mit Thermosteppfutter
Oberstoff: 100% Oxford-Nylon (PU beschichtet),
ca. 225 g/m²

-  **1550 610 10** Dunkelblau/Königsblau
-  **1550 610 53** Dunkelgrau/Rot
-  **1550 610 72** Dunkelgrün/Dunkelblau
-  **1550 610 110** Dunkelblau



3
Winter-Blouson
1550



4
Parka
1551






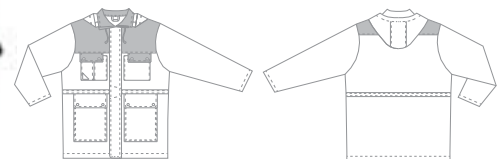
4) Parka 1551

Größen S-XXXL

Reißverschluss mit zusätzlicher Druckknopfleiste,
2 Brusttaschen mit Patte und Druckknopfverschluss,
davon 1 mit integrierter Handy-Tasche und 1 mit
integrierter Stifftasche, 2 Seitentaschen mit Patte
und Druckknopfverschluss und zusätzlichem seit-
lichen Eingriff, 1 Innentasche mit Reißverschluss,
Taillenweite und Saumweite verstellbar, abneh-
mbare Kapuze, Strickbund am Ärmelinnenfutter,
Thermosteppfutter

Oberstoff: 100% Oxford-Nylon (PU beschichtet),
ca. 225 g/m²

-  **1551 610 10** Dunkelblau/Königsblau
-  **1551 610 53** Dunkelgrau/Rot
-  **1551 610 72** Dunkelgrün/Dunkelblau



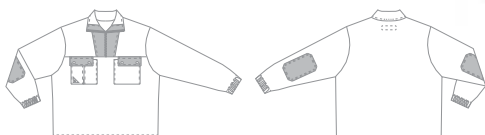
5) Fleece 1554

Größen S-XXXL

Ärmel mit Ellenbogenbesätzen und Gummizug am
Ärmelsaum, 2 Brusttaschen in Besatzware, davon
1 mit integrierter Handy-Tasche und 1 mit integrierter
Stifftasche, Kragen mit Reißverschluss hoch ver-
schließbar, Besätze am vorderen Ausschnitt, ver-
stellbare Saumweite

Oberstoff: 100% PES-Fleece, ca. 335 g/m²
Besatz: 100% Oxford-Nylon

-  **1554 611 10** Dunkelgrau/Dunkelblau
-  **1554 611 13** Dunkelgrau/Königsblau
-  **1554 611 81** Dunkelgrau/Rot



5
Fleece
1554


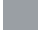

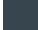








1
Sweatshirt
1223


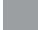

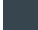
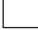



1) Sweatshirts 1223

Größen S-XXXL, Weiß auch in XS
Rundhals, Ärmel- und Saumbündchen
65% Baumwolle/35% Polyester, ca. 320 g/m²

	1223 190 10	Dunkelblau		1223 190 51	Hellgrau
	1223 190 13	Königsblau		1223 190 53	Dunkelgrau
	1223 190 21	Weiß		1223 190 74	Mittelgrün
	1223 190 32	Schwarz		1223 190 81	Rot

2) T-Shirts 1221

Größen S-XXXL, Weiß auch in XS
Rundhals
100% Baumwolle, ca. 160 g/m²

	1221 170 10	Dunkelblau		1221 170 51	Hellgrau
	1221 170 13	Königsblau		1221 170 53	Dunkelgrau
	1221 170 21	Weiß		1221 170 74	Mittelgrün
	1221 170 32	Schwarz		1221 170 81	Rot



2
T-Shirts
1221













3 + 4
Poloshirts
1622 + 1624

3) Damenpoloshirts 1624

Größen XS-XXL
Polokragen mit Knopfleiste, 1/2-Arm,
BodyStyle (tailliert)
50% Baumwolle/50% Polyester, ca. 220 g/m²
Industriewäsche-geeignet
einlaufstabil durch Vorwäsche, kochfest

4) Poloshirts für Sie & Ihn 1622

Größen S-XXXL
Polokragen mit Knopfleiste, 1/2-Arm,
1 Brusttasche
50% Baumwolle/50% Polyester, ca. 220 g/m²
Industriewäsche-geeignet
einlaufstabil durch Vorwäsche, kochfest

	1622/1624 183 10	Dunkelblau
	1622/1624 183 11	Hellblau
	1622/1624 183 13	Königsblau
	1622/1624 183 21	Weiß
	1622/1624 183 32	Schwarz
	1622/1624 183 51	Hellgrau
	1622/1624 183 71	Mint
	1622/1624 183 81	Rot
	1622/1624 183 82	Bordeaux
	1622/1624 183 83	Rosa



5
Poloshirts
1222

Accessoires zum Ergänzen und Kombinieren!

6) Holstertaschen

Einheitsgröße 001

2 Paar = 4-Stück-Packung

Als Ersatztaschen zu Form 1837 und 1857, aus wasserdichtem Cordura[®]


 **1051 890 32** Schwarz



7) Kniepolster

Einheitsgröße 001

3 Paar = 6-Stück-Packung

 **1839 000 53** Dunkelgrau



8) Gürtel

Größe 001 (ca. 180 cm)

Metallschnalle mit BP-Logo, individuell auf Länge zu kürzen

100% Polyester, 3-Stück-Packung

 **1499 001 32** Schwarz



5) Poloshirts 1222

Größen S-XXXL, Weiß auch in XS

Polokragen mit Knopfleiste, 1 Brusttasche, 1/2-Arm

100% Baumwolle, ca. 200 g/m²

 **1222 180 10** Dunkelblau
 **1222 180 13** Königsblau
 **1222 180 21** Weiß
 **1222 180 32** Schwarz
 **1222 180 51** Hellgrau
 **1222 180 53** Dunkelgrau
 **1222 180 74** Mittelgrün
 **1222 180 81** Rot



9) Steppfutter

Größen 44/46-64/66

Zum Einknopfen in unsere Blousons und Westen, Druckknopfverschluss, 1 Brusttasche

100% Polyester

 **1495 664 32** Schwarz

Größentabelle siehe Seite 31

Feel the difference: Die Gewebequalitäten von BP.

Das Geheimnis eines hochwertigen Produktes sind beste Zutaten. BP legt sehr viel Wert auf eine sorgfältige Auswahl der Rohstoffe und Materialien sowie Partner für eine gemeinsame Innovationsentwicklung.



Das körnig, robuste Gewebe: Canvas

Das großartige Canvas-Gewebe blickt auf eine lange Geschichte zurück: Schon in der Schifffahrt trotzte es als Segeltuch Wind und Wetter. Heute setzt BP dieses Gewebe mit einer Panama-Bindung ein, die durch die körnige Oberfläche ein besonders attraktives Erscheinungsbild bietet. Daher wird es vor allem in unseren modischen Kollektionen eingesetzt.

Neben dem dynamischen Look überzeugt das Gewebe durch hohe Stabilität und Strapazierfähigkeit - sowohl bei der Arbeit als auch im industriellen Waschverfahren.

BP-Artikel mit Canvas-Gewebe
erkennen Sie an folgender Gewebenummer:
XXXX **560**XX

MISTRAL® von Lauffenmühle: extrem belastbar, auch als Stretch!

Mit Einsatz der anspruchsvollen Airspun Technologie von Lauffenmühle entstand das Canvas-Gewebe Mistral®, das sich durch sehr hohe Standzeiten, beste Pillingwerte und gute Farbechtheiten sowie einen geringen Schrumpfung auszeichnet - auch in der Industrewäsche.

Lauffenmühle
textile Innovation



STRETCH

Darüber hinaus begeistert das Gewebe durch einen sympathisch-soften Griff - perfekt also für die Kollektion BP Workfashion!

Außerdem ermöglicht die Coregarn-Verarbeitung der Stretch-Faser Lastol von DOW Chemicals eine Bewegungsfreiheit in ganz

neuer Dimension: Elastizität von 20% bei allerbesten Rücksprungeigenschaften und Formstabilität! Eine Qualität, die sich beim Waschen fortsetzt: Diese Stretch-Faser ist chlor-echt und kochfest!

BP-Artikel mit MISTRAL®-Gewebe
erkennen Sie an folgender Gewebenummer:
XXXX **688**XX





AMANN
GROUP

 **HERO**
TEXTIL AG


KETTELHACK
TEXTILFABRIK


KLOPMAN
International

Lauffenmühle
textile Innovation

MEYER&MEYER
WE LIVE LOGISTICS

SCHORN


STOCKO
A YKK Brand


XLA
A FEELING THAT LASTS

























Gewebeübersicht

Gewebe	Material	Gewicht	Öko Tex	max. Wäsche in °C	pflegeleicht bei 60 °C	chloren	Tumbler	Bügeln	Reinigung
034	100% Baumwolle Denim	ca. 490 g/m ²		60°				•••	P
038	78% CO/22% EF	ca. 350 g/m ²		40°			•	•	P
170	100% Baumwolle	ca. 160 g/m ²		60°				••	P
170 21	100% Baumwolle	ca. 160 g/m ²		95°				••	P
180	100% Baumwolle	ca. 200 g/m ²		60°				••	P
180 21	100% Baumwolle	ca. 200 g/m ²		95°				••	P
183	50% CO/50% PES	ca. 220 g/m ²		95°		x	•	••	P
190	65% CO/35% PES	ca. 320 g/m ²		60°				••	P
190 21	65% CO/35% PES	ca. 320 g/m ²		95°				••	P
560	65% PES/35% CO	ca. 310 g/m ²	x	60°	x		•	••	P
570 Oberstoff	100% Polyamid	ca. 215 g/m ²		40°				•	F
571 Oberstoff	100% Polyester (3 Lagen Laminat)	ca. 300 g/m ²		40°					F
610 Oberstoff	100% Oxford-Nylon PU beschichtet	ca. 225 g/m ²		40°				•	F
611 Oberstoff	100% Polyester	ca. 335 g/m ²		40°				•	F
620 Oberstoff	100% Ripstop Nylon PU beschichtet	ca. 140 g/m ²		40°				•	F
641 Oberstoff	100% Polyester PU beschichtet	ca. 240 g/m ²		40°				•	
642	91% Polyester/ 7% Elastan/ 2% Polyurethan (thermoplastische PU-Membran)	ca. 320 g/m ²		40°				•	
644 Oberstoff	100% Polyester PU beschichtet	ca. 130 g/m ²		40°			•	•	
664	100% Polyester	ca. 250 g/m ²	x	30°				•	F
688	54% CO/43% PES/ 3% Lastol	ca. 285 g/m ²	x	95°	x	x	•	••	P
890	100% Polyamid (Cordura®)	ca. 250 g/m ²	x	60°				•	P

Die Waschanleitungen beziehen sich **nur** auf das Grundgewebe. Durch die Verwendung von Besatzgeweben, Applikationen bzw. Accessoires kann eine andere Waschanleitung gelten. Jeder unserer Artikel ist mit einer entsprechenden Waschanleitung ausgezeichnet.

EF = elastische Faser
CO = Baumwolle
PES = Polyester
PU = Polyurethan

Pflegehinweise

waschen		nicht waschen		Koch- bzw. Weißwäsche		Heißwäsche (Buntwäsche)		Feinwäsche
				Schonwaschgang		Schonwaschgang		Schonwaschgang
bleichen		nicht bleichen		Chlor- und Sauerstoffbleiche zulässig				
trocknen		nicht im Tumbler trocknen		Trocknen mit reduzierter thermischer Beanspruchung		Trocknen mit normaler thermischer Beanspruchung		
bügeln		nicht bügeln		starke Einstellung		mittlere Einstellung		schwache Einstellung
reinigen		nicht chemisch reinigen		Der Kreis gibt an, ob in organischen Lösungsmitteln gereinigt werden kann oder nicht. Die Buchstaben im Kreis sind ein Hinweis für die Chemischreinigung.				

Anmerkung: Die Ergänzung der Symbole für das Waschen und Chemischreinigen durch den darunter gesetzten Strich kennzeichnet die wasch- bzw. chemisch-reinigungstechnisch mildere Behandlung bestimmter Textilien.

- Kleidung häufiger waschen, um das Festsetzen von Flecken zu vermeiden, bei starker Verschmutzung Berufskleidung getrennt von anderer Bekleidung waschen.
 - Reißverschlüsse vor der Wäsche und der Chemischreinigung schließen. Nur so kann eine lange Lebensdauer gewährleistet werden.
 - Fast alle Baumwollartikel sind sanforisiert und laufen nicht mehr als $\pm 1\%$ nach der ersten Wäsche ein („Sanfor“-Standard).
 - Bei **Baumwolle** die Artikel nach dem Schleudern herausnehmen, ausschlagen, recken und die Nähte leicht glattziehen. Da auch sanforisierte Baumwolle trotz ihrer Spezialbehandlung immer noch eine Naturfaser ist, sollten Sie diese **nicht zu heiß trocknen**. Da beim Trocknen im Tumbler die Temperaturen doppelt so hoch werden wie beim Waschvorgang und den Geweben dabei zuviel Feuchtigkeit entzogen wird, ist die Gefahr des „Einlaufens“ sehr groß.
 - Bei **Mischgewebe** die Trommel nicht überladen (ungefähr **3/4** der empfohlenen Ladung), um Knitterfalten zu vermeiden. Nicht oder nur leicht schleudern, je nach Bedarf bügeln.
 - Gut spülen. Weichspüler (im letzten Spülbad) haben sehr oft auch anti-statische Eigenschaften. Sie tragen zum besseren Tragekomfort bei.
 - Trotz größtmöglicher Sorgfalt bei der Entwicklung und Qualitätskontrolle weisen wir ausdrücklich darauf hin, dass vor dem Einsatz unserer Produkte in der Industrewäsche praxisgerechte Waschttests durchgeführt werden müssen. Für die Größenermittlung ist ausschließlich vorgewaschene Bekleidung zu verwenden.
- Für Reklamationen, die auf unzureichende Waschttests und fehlerhafte Größenermittlung zurückzuführen sind, übernimmt BP keine Haftung.**

Aufgrund der ständigen Weiterentwicklung unserer Artikel behalten wir uns vor, unsere Produkte, unser Sortiment und die verwendeten Materialien jederzeit zu verbessern oder zu verändern.



Herrengrößen (Einzel- und Doppelgrößen, Doppelgrößen grau markiert)

		Burschengrößen			Normalgrößen						Übergroßen						untersetzte Größen							
Größen		38	40	42	44	46	48	50	52	54	56	58	60	62	64	66	24	25	26	27	28	29	30	31
Brustumfang	K	76	80	84	88	92	96	100	104	108	112	116	120	124	128	132	96	100	104	108	112	116	120	124
Ärmellänge	F	54	55	56	59	61	62	63	64	65	65	66	66	67	67	68	60	61	62	63	63	64	64	65
Bundumfang	K	64	68	72	76	80	84	88	92	98	102	108	112	118	122	128	88	92	96	102	106	112	116	122
Gesäßumfang	K	84	88	92	96	100	104	108	112	116	120	124	128	132	136	140	104	108	112	116	120	124	128	132
Schrittlänge	F	72	75	77	78	80	82	83	84	85	86	86	87	87	87	87	77	78	79	80	81	81	82	82

		schlanke Größen									Bauchgrößen									
Größen		82	86	90	94	98	102	106	110	114	118	51	53	55	57	59	61	63	65	67
Brustumfang	K	80	84	88	92	96	100	104	108	112	116	100	104	108	112	116	120	124	128	132
Ärmellänge	F	62	63	64	65	66	67	68	69	69	70	61	62	63	64	64	65	65	66	66
Bundumfang	K	68	72	76	80	84	88	92	98	102	108	104	110	114	120	124	130	134	140	144
Gesäßumfang	K	90	94	98	102	106	110	114	118	122	126	110	114	118	122	126	130	134	138	142
Schrittlänge	F	88	88	88	88	88	89	90	91	92	92	78	79	80	81	81	82	82	82	82

Damengrößen

Größen		34	36	38	40	42	44	46	48	50	52	54	56	58
Brustumfang	K	80	84	88	92	96	100	104	110	116	122	128	134	140
Tailenumfang	K	65	68	72	76	80	84	88	94	101	107	114	120	127
Hüftumfang	K	90	94	97	100	103	106	109	114	119	124	129	134	139

Unisex-Größen (Umrechnungstabelle)

Größen	XS	S	M	L	XL	XXL	XXXL
Damen	32/34	36/38	40/42	44/46	48/50	52/54	56/58
Herren	40/42	44/46	48/50	52/54	56/58	60/62	64/66

Umrechnungstabelle (Herrengrößen in Damengrößen)

Herren-Größen	44	46	48	50	52	54	56	58	60	62	64
	90	94	98	102	106	110	114	118	122	126	130
Damen-Größen	36	38	40	42	44	46	48	50	52	54	56

Steppfutter

(für Blousons 1479, 1454, 1602, 1607, 1800, 1880, 1847 und Westen 1434, 1461)

Größen Futter	44/46	48/50	52/54	56/58	60/62	64/66
Größen Weste	S	M	L	XL	XXL	XXXL
Größen Blouson	44/46	48/50	52/54	56/58	60/62	64/66
	90/94	98/102	106/110	114/118		
		24/25	26/27	28/29		

Bei BP wird Passform ganz groß geschrieben. Daher beschäftigen wir uns intensiv mit neuen Daten und Erkenntnissen, die sich aus der tagtäglichen Praxis und Reihenmessungen ergeben. Diese Daten und Erkenntnisse fließen in unsere Maßtabellen ein. Die vorliegenden Maßtabellen gelten für eine Vielzahl unserer Modelle. Andere werden nach der intex-Maßtabelle gefertigt, die wir Ihnen auf Anfrage zur Verfügung stellen.

Bitte wenden Sie sich bei Fragen an unseren Kundenservice. Wir beraten Sie gerne.



feel the difference

www.bp-feelthedifference.com